

**jürgen bauer**

Architekt und Sachverständiger für Schäden an Gebäuden  
Weidenäckerstraße 5  
73529 Schwäbisch Gmünd – Straßdorf  
Fon 07171 – 949 000, Fax 07171 – 949 002  
e-mail: [j.bauer@architekt-bauer.de](mailto:j.bauer@architekt-bauer.de)

**TELEFAX**

Schwäbisch Gmünd, den 18.07.2007

Empfänger: Herr Pfarrer Geil

Fax.-Nr.:44675

Anzahl der Seiten: 18

Projekt: Kindergarten St. Martin, GD-Straßdorf - Containerlösung

Betreff: Angebot Fa. algeco

Sehr geehrter Herr Pfarrer Geil,

als Anlage übersende ich Ihnen das überarbeitete Angebot der Firma Algeco.  
Daraus ergeben sich folgende Gesamtkosten:

Transport- und Montage- bzw. Demontagekosten	€ 16.290,--
Miete für 2 Jahre	€ 88.272,--
	€ 104.562,--
Außenanlagen	€ 25.000,--
Versorgungsleitungen	€ 5.000,-- ( kann nur geschätzt werden )
Gesamtkosten netto	€ 134.562,--

Mit freundlichem Gruß

Seite - 2 - zum Mietangebot II vom 18. Juli 2007  
an das Architekturbüro Bauer in Straßdorf  
Kindergarten-Pavillon „St. Martin“



## Ausführung

Ein 1-geschossiges PlayTainer-Pavillon als temporäres Kindergarten-  
gebäude zur Aufstellung in Straßdorf, bestehend aus:

**14 Stück original Algeco PlayTainer der Type IN-26.**  
Koppel- und stapelbarer RaumTainer mit Wechselwandsystem,  
Bodenbelastung 350 kg / m<sup>2</sup>.  
Außenmaße je PlayTainer:  
Länge 6.058 mm x Breite 2.438 mm x Höhe 2.800 mm.

**2 Stück original Algeco SaniTainer der Type INS-3-26-KIGA.**  
Kombinierter ToilettenTainer in kindergerechter Ausführung,  
Bodenbelastung 350 kg / m<sup>2</sup>.  
Außenmaße des SaniTainer:  
Länge 6.058 mm x Breite 2.438 mm x Höhe 2.800 mm.

**1 Stück original Algeco Vordach der Type Classic 1.**  
Original Algeco Vordach aus Hohl- und Walzprofilen, lackiert in RAL,  
nach Kundenwunsch (wie evtl. Attika), stützenfreie Ausführung, mit  
Regenablauf nach vorne seitlich weg. B 2.438 mm x T 1.200 mm x  
H ca. 350 mm.

## Maße und Flächen

Lichte Innenhöhe des Gebäudes:  
= 2.500 mm (gemäß ASV).

Gesamtaußenmaße (ohne Attika + Vordach):  
Länge 12.136 mm / Breite 19.644 mm / Höhe 2.800 mm.

Gesamtfläche (ohne Attika + Vordach):  
Ca. 239 m<sup>2</sup>

Umbauter Raum (ohne Attika + Vordach):  
Ca. 668 m<sup>3</sup>

Seite - 3 - zum Mietangebot II vom 18. Juli 2007  
an das Architekturbüro Bauer in Straßdorf  
Kindergarten-Pavillon „St. Martin“



## Mietkonditionen

---

- Mietpreis pro Monat:** Euro 3.678,00 (01. bis 24. Monat)  
Euro 2.999,00 (ab dem 25. Monat)
- Transportkosten:** Bei ungehinderter Zufahrt für die komplette Gestellung von  
Dettingen/Erms nach Straßdorf auf die Stellfläche:  
  
Euro 2.568,00 / Zone 5  
  
Dies entspricht 321,00 € für 2 Trailer und 201,00 € für 1 Trailer. Sollten zum  
Zeitpunkt der Auslieferung andere Transportkonditionen gelten, behalten wir  
uns vor diese entsprechen an Sie weiter zu berechnen.
- Rücktransportkosten:** Bei ungehinderter Abfahrt von der Stellfläche in Lindau  
auf das Lagergelände in Dettingen/Erms:  
  
Euro 2.568,00 / Zone 5  
  
Dies entspricht 321,00 € für 2 Trailer und 201,00 € für 1 Trailer. Sollten zum  
Zeitpunkt der Auslieferung andere Transportkonditionen gelten, behalten wir  
uns vor diese entsprechen an Sie weiter zu berechnen.
- Montagekosten:** Durch ein geschultes Montage-Team der Niederlassung in  
Württemberg, inklusiv Werkstattfahrzeug, Montagematerial,  
Spezialwerkzeug usw.:  
  
Euro 3.722,00
- Demontagekosten:** Durch ein geschultes Montage-Team der Niederlassung in  
Württemberg, inklusiv Werkstattfahrzeug, Montagematerial,  
Spezialwerkzeug usw.:  
  
Euro 1.861,00
- Endreinigung:** Für das komplette Büro-Pavillon berechnen wir Ihnen einmalige End-  
reinigungskosten in Höhe von  
  
Euro 681,00  
  
wobei wir uns vorbehalten eventuelle Reparaturkosten gegen Konten-  
voranschlag in Rechnung zu stellen.

Seite - 4 - zum Mietangebot II vom 18. Juli 2007  
an das Architekturbüro Bauer in Straßdorf  
Kindergarten-Pavillon „St. Martin“



## Mietkonditionen - Fortsetzung

Fundamente: Bausalta. Gegen Berechnung einer einmaligen Gebühr in Höhe von  
Euro 1.520,00

liefern und erstellen wir Ihnen einen Algeco Fundamentunterbau auf  
Stahlträger- und Plattenbauweise (armierte Betonplatten / Kunststoff-  
plattenbauweise / Stahlträger).

**Ausführung mit 6 Auflagepunkten pro Container im EG.**

Nach Beendigung der Mietzeit demontieren wir diesen Fundament-  
unterbau wieder. Hierfür entstehen Ihnen keine Kosten mehr.

Voraussetzung für diesen Aufbau ist ein tragfähiger Untergrund wie  
z.B. Tonn- oder verdichteter Schotterboden.

Kranaufbaukosten: Für die Montage des Pavillon benötigen wir einen Teleskoparbeits-  
kran mit 60 t. Diesen stellen wir Ihnen für den Aufbau mit einmalig

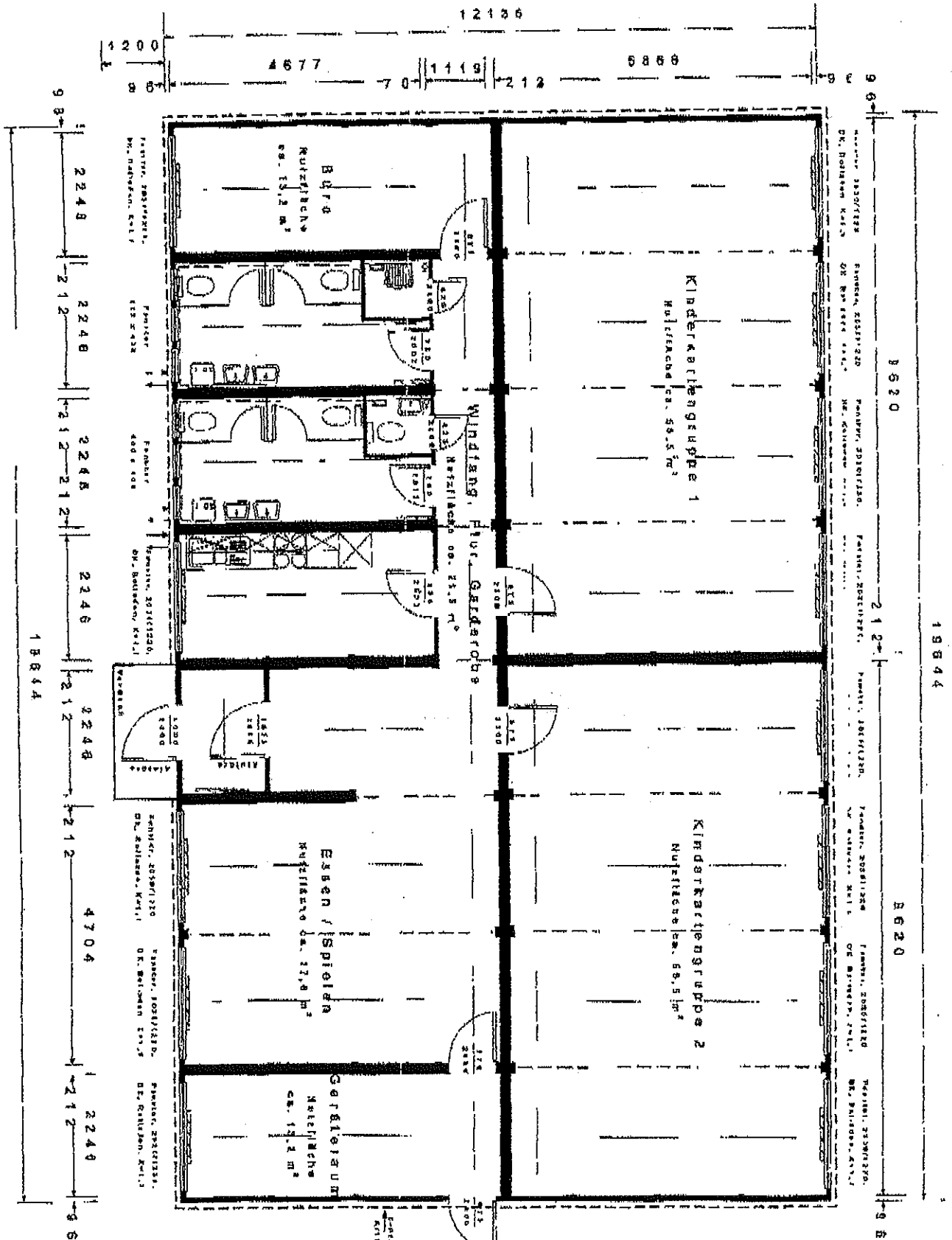
Euro 1.922,00

in Rechnung stellen.

Kranabbaukosten: Für die Demontage des Pavillon benötigen wir einen Teleskop-  
arbeitskran mit 60 t., die wir Ihnen für den Abbau mit einmalig

Euro 1.448,00

in Rechnung stellen.



Diese Zeichnung ist ausschließlich dem Klienten und  
 Urheberrechtlich geschützt. Ohne unsere Zustimmung  
 darf sie in keiner Form vervielfältigt oder Dritten  
 zugänglich gemacht werden. Missbrauch wird stellt und  
 strafrechtlich nach § 186 (Urhebergesetz) verfolgt.

Vorschlag 3

	Aliceo GmbH Melanderthekung Wurtttemberg Daimlerstrasse 12 72591 Badstätt/We/BW Telefon 07122-9782-0 / Telefax 07128-9782-10	Datum: 14.07.07 Name: ABL	Zeichnung-Nr.: 0931-07/70 Alternativ:	Kirchengemeinde St. Cyrillus Bestellung einer Kindertanzen-Revillon zur Aufstellung in 72629 W 746dorf
	Datum: 01.10.05.VSB			