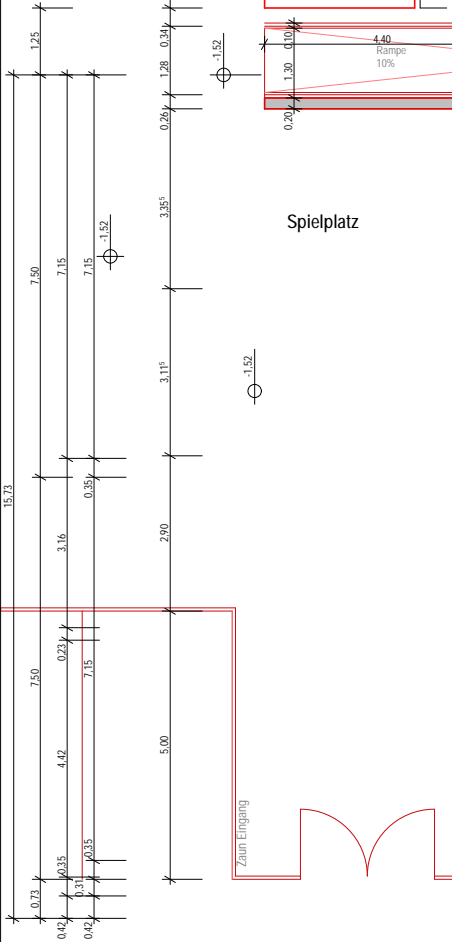
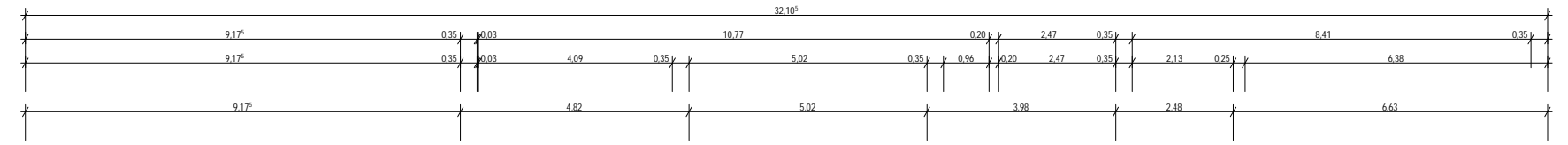
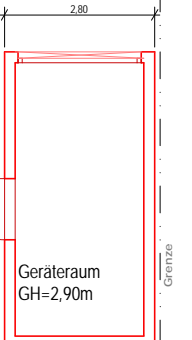
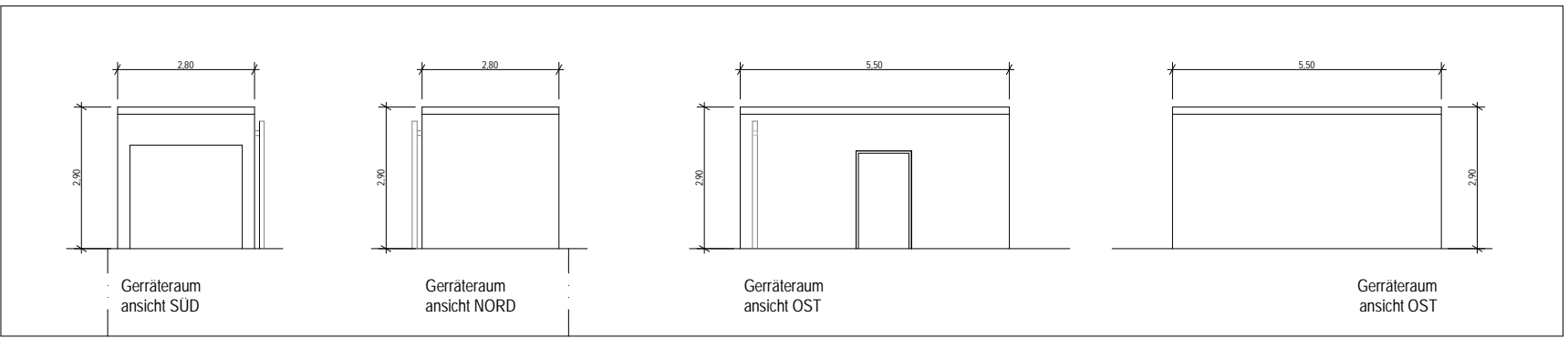
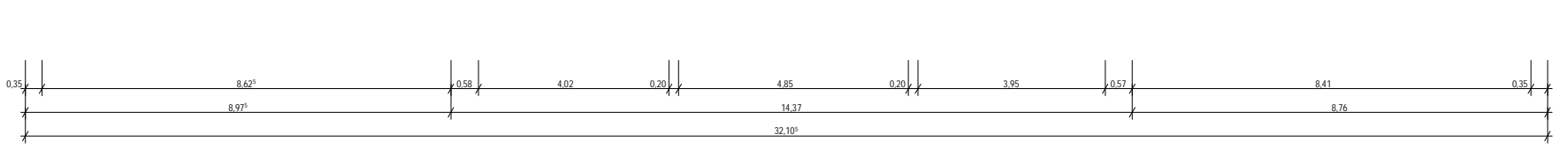
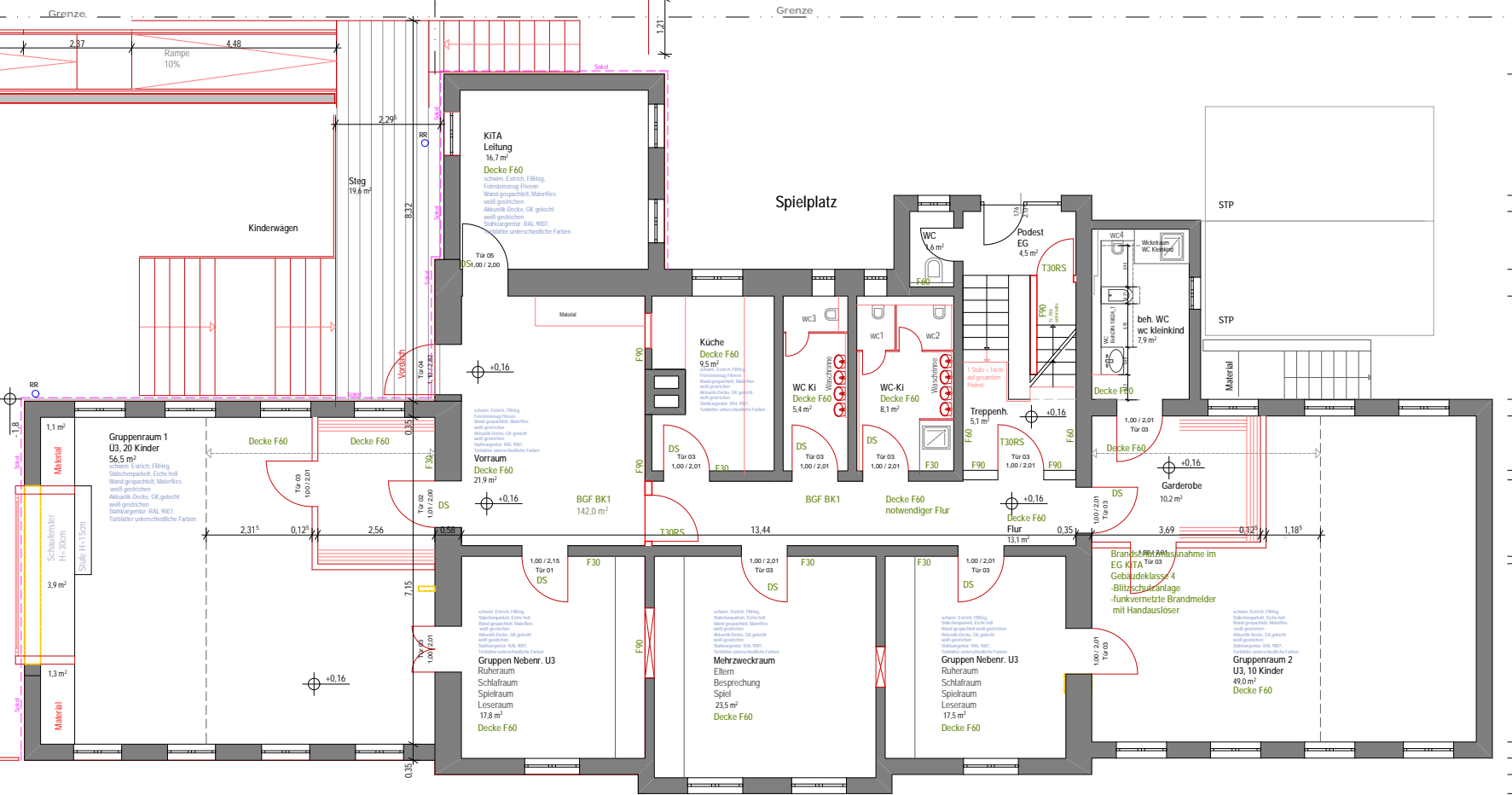


WHS
Rechbergstrasse 2



Spielplatz



LEGENDE	
[Symbol]	Deckenramme
[Symbol]	Deckendecke
[Symbol]	Wandanker
[Symbol]	Stahlbeton bewehrt
[Symbol]	Betonständer
[Symbol]	Alu-Verankerung
[Symbol]	Alu
[Symbol]	Wand tragend
[Symbol]	Wand nicht tragend
[Symbol]	RoK
[Symbol]	Ro_m
[Symbol]	Ro_el
[Symbol]	SG
[Symbol]	OKFF Oberkante Fertigfußboden
[Symbol]	OKNB Oberkante Rohfußboden
[Symbol]	OKFF Oberkante Fertigfußboden
[Symbol]	OKNB Oberkante Rohfußboden
[Symbol]	OKNB Oberkante Rohfußboden
[Symbol]	BH Bohrungstiefe

Index	Datum

- 01. SÄMTLICHE MASSE SIND VERANTWORTLICH AM BAU ZU PROFIL.
- 02. ZUR AUSFÜHRUNG SIND DIE STATIK PLÄNE ZU BEACHTEN.
- 03. FÜR TRÄGERBECKENKONTURFORMEN IST DIE STATIK MASSGEBEND.
- 04. BAUSTOFFFÜRGEN UND ANFORDERUNGEN AN TRÄGERBAUTEILE UND BEFESTIGUNGSMITTEL NACH ANGABEN STATIK.
- 05. ALLE FÜR DEN BAUBERREICH BEZUGENDE PLAN- UND QUERSCHNITTE MÜSSEN NACH ANGABEN ANGELEGEN.
- 06. DIESE PLÄNE SIND NUR GÜLTIG IN VERBINDUNG MIT DEN GEGEBENEN STATIK UND DEN FREIGEGEBENEN SCHAL- UND DECKENBÜNDEN BEI BAUTECHNISCHEN BEWEIS UND PLANEN.
- 07. SÄMTLICHE WAND- UND DECKENRICHTE SIND DEN PLANEN DER FACHGENAUERE ZU ENTNEHMEN.
- 08. DIESE PLÄNE SIND IM ZUSAMMENHANG MIT DEN ZUSÖHRLICHEN LISTEN UND DEN AUSCHWEIBUNG ZU SEHEN.
- 09. FERTIGUNGSTECHNISCHE UND BAUPHYSIKALISCHE ANGABEN SIND VOM UNTERNEHMER EIGENVERANTWORTLICH ZU PROFILIEREN.
- 10. ALLE SÄMMLICHE ANGABEN AB OKFF.
- 11. ALLE BRÜSTLÄNGEN AB OKFF.
- 12. SCHWACHPUNKTEN ZWISCHEN DEN ARCHITECTEN UND FACHGENAUEREN SIND DEN ARCHITECTEN UNTERSCHLIESSLICH SCHRIFTLICH MITZUTEILEN.

planlauf	datum						
	1	2	3	4	5	6	7

Änderungen, Mehrkosten

1.00.0000
Vertrag über die Ausführung der Bauarbeiten im Auftrag des Bauherrn durch den Auftragnehmer
2.00.0000
1.00.0000
1.00.0000
1.00.0000

BAUVERFAHREN	U1309 Umnutzung ehemaliges DRK-Anst., 73525 Schwäbisch Gmünd, Josefstraße 5 im EG zu Kinder-Tagesstätte, im OG1, OG2 u. DG zu Wohnn.	U1309
BAUHERR	Vereingte Gemeinde Wohnbaugesellschaft mbH vertreten durch H. Wolfgang Frey, Geschäftsführer Vordere Schmiedgasse 37, 73525 Schwäbisch Gmünd	
PLANLEITER	id architekten idg, ing. architektur bnf gmbh idg, ing. architektur walter jöckel idg, architektur walter jöckel idg, architektur walter jöckel idg, architektur walter jöckel idg, architektur walter jöckel	
PLANUNGSDATUM	Deckblatt zum Bauantrag vom 05.12.2013	
ZEICHNUNG	Grundriss Erdgeschoss EG	
DATUM	23.05.2014	MASSTAB DN 1:100 1:1000, 1:50
ZEICHNUNG	LPS_U1309_EG-00	