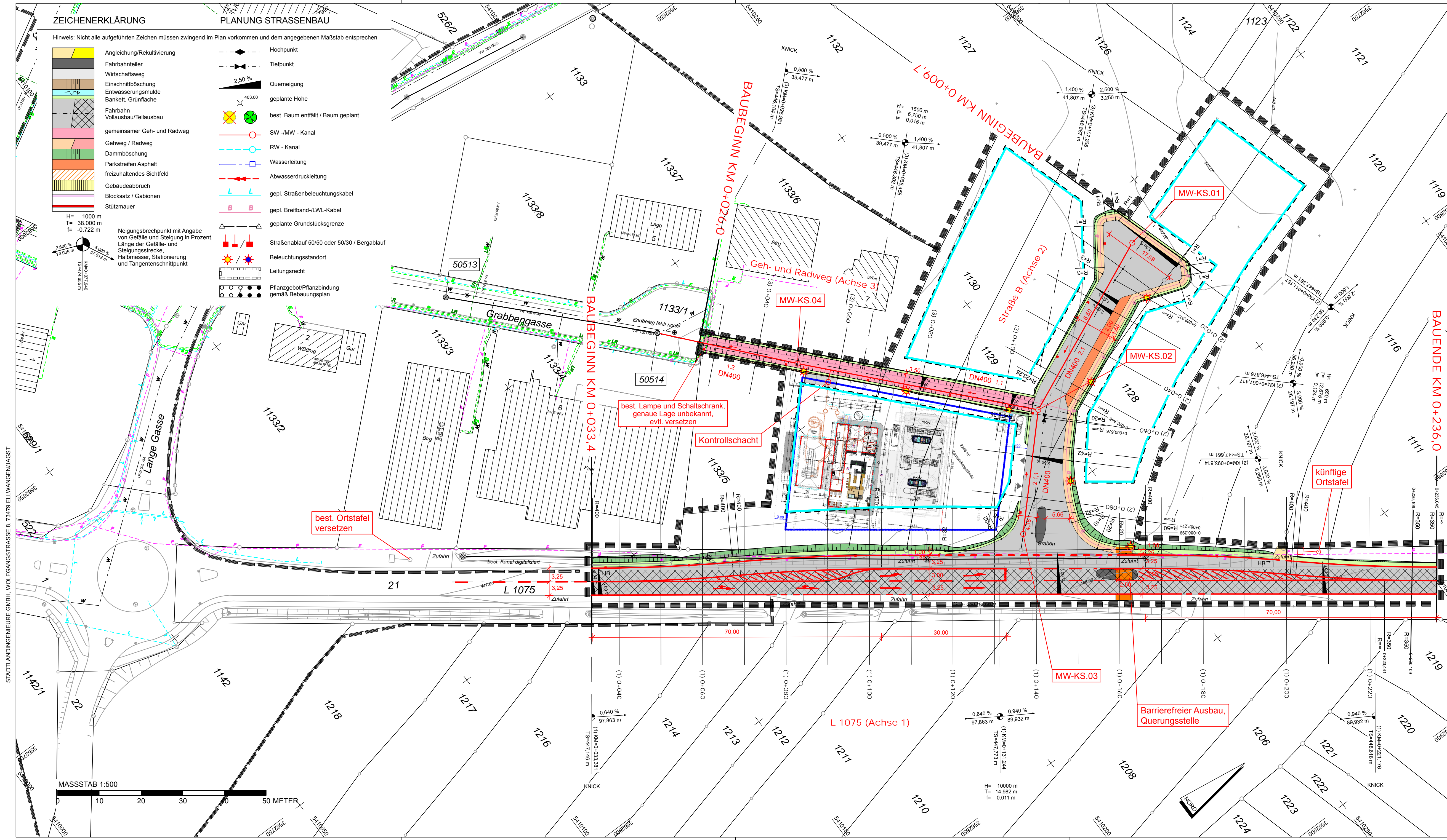


ZEICHENERKLÄRUNG

- Hinweis: Nicht alle aufgeführten Zeichen müssen zwingend im Plan vorkommen und dem angegebenen Maßstab entsprechen
- | | | | |
|--|-----------------------------|--|---|
| | Angleichung/Rekultivierung | | Hochpunkt |
| | Fahrbahnteiler | | Tiefpunkt |
| | Wirtschaftsweg | | Querneigung |
| | Einschnittböschung | | geplante Höhe |
| | Entwässerungsmulde | | best. Baum entfällt / Baum geplant |
| | Bankett, Grünfläche | | SW-/MW-Kanal |
| | Fahrbahn | | RW-Kanal |
| | Vollausbau/Teilausbau | | Wasserleitung |
| | gemeinsamer Geh- und Radweg | | Abwasserdruckleitung |
| | Gehweg / Radweg | | gepl. Straßenbeleuchtungskabel |
| | Dammböschung | | gepl. Breitband-/LWL-Kabel |
| | Parkstreifen Asphalt | | geplante Grundstücksgrenze |
| | freizuhaltendes Sichtfeld | | Straßenablauf 50/50 oder 50/30 / Bergablauf |
| | Gebäudeabbruch | | Beleuchtungsstandort |
| | Blocksatz / Gabionen | | Leitungsrecht |
| | Stützmauer | | Pflanzgebot/Pflanzbindung gemäß Bebauungsplan |

PLANUNG STRASSENBAU

- Hinweis: Nicht alle aufgeführten Zeichen müssen zwingend im Plan vorkommen und dem angegebenen Maßstab entsprechen
- | | | | |
|--|--------------|--|--------------|
| | H= 1000 m | | T= 38000 m |
| | f= -722 m | | TS=447.148 m |
| | TS=447.148 m | | TS=447.148 m |
| | TS=447.148 m | | TS=447.148 m |



ZEICHENERKLÄRUNG

- Hinweis: Nicht alle aufgeführten Zeichen müssen zwingend im Plan vorkommen und dem angegebenen Maßstab entsprechen
- | | | | | |
|--|---|--|--------|-------------------------------------|
| | Trigonometrischer Punkt/Polygonpunkt/Höhenfestpunkt | | DN 400 | Schmutz-/Mischwasserkanal |
| | DN 300 | | DN 300 | Regenwasserkanal |
| | DN 300 | | DN 300 | Abwasserdruckleitung |
| | DN 300 | | DN 300 | Sickerrohrleitung |
| | DN 300 | | DN 300 | Wasserleitung |
| | DN 300 | | DN 300 | Fernwärmeleitung |
| | DN 300 | | DN 300 | Gasleitung/Gashochdruckleitung |
| | DN 300 | | DN 300 | Steuerkabel |
| | DN 300 | | DN 300 | Stromerleitung 20 kV/Niederspannung |
| | DN 300 | | DN 300 | Stromfreileitung |
| | DN 300 | | DN 300 | Oberleitung Bahn |
| | DN 300 | | DN 300 | Straßenbeleuchtungskabel |
| | DN 300 | | DN 300 | Fernmeldekabel/-freileitung |
| | DN 300 | | DN 300 | Breitband-/LWL-Kabel |
| | DN 300 | | DN 300 | Leerrohr |
| | DN 300 | | DN 300 | Schutzstreifen |
| | DN 300 | | DN 300 | Gettungsbereich best. Bebauungsplan |
| | DN 300 | | DN 300 | Gettungsbereich gepl. Bebauungsplan |

Liegenschaftskataster gemäß ALK - Stand: DXF 2017
 Kanalrassen im angrenzenden Bereich aus Bestandsplänen
 Höhen über NN im neuen System (tachymetrische Aufnahme vom DXF 2017)
 Übernahme Leitungsbestand - Stand: 04/2018

Änderung/Ergänzung	Datum	Gezeichnet	Geprüft

Bauherr: **Schwäbisch Gmünd**
 Schwäbisch Gmünd,

Projekt: **ERSCHLISSUNG BG "NEUGÄRTEN 3. ERWEITERUNG" IN HERLIKOFEN - Entwurfsplanung -**

Anlage: **SG1801 / 2.1**

Plan: **LAGEPLAN 1 Kanal und Straße**

Maßstab: **1:500**

Bearbeitet: 04/18 - Sh 04/18 - Zo

Planformat: 0.90 * 0.41 = 0.37 m²

Gefertigt: Eilwangen, 27.04.2018

stadtlandingenieure GmbH
 73479 Eilwangen
 Wolfgangstraße 8
 Telefon 07961 9881-0
 Telefax 07961 9881-55
 office@stadtlandingenieure.de
 www.stadtlandingenieure.de