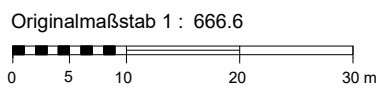




-	FH max.	349,0 m ü. NHN
-	WD / MD	mind. 40°
a	WD / MD	mind. 40°

-	GH max.	328,5 m.ü.NHN
-	FD	0° - 5°
a	FD	0° - 5°

-	GH max.	s. Einschrieb
-	FD	0° - 5°
a	FD	0° - 5°



Stadt Schwäbisch Gmünd
 Gemarkung Schwäbisch Gmünd

Vorhabenbezogener Bebauungsplan

Nr. 132 G
 "Wohnen im Salvatorpark"

Entwurf 1.5

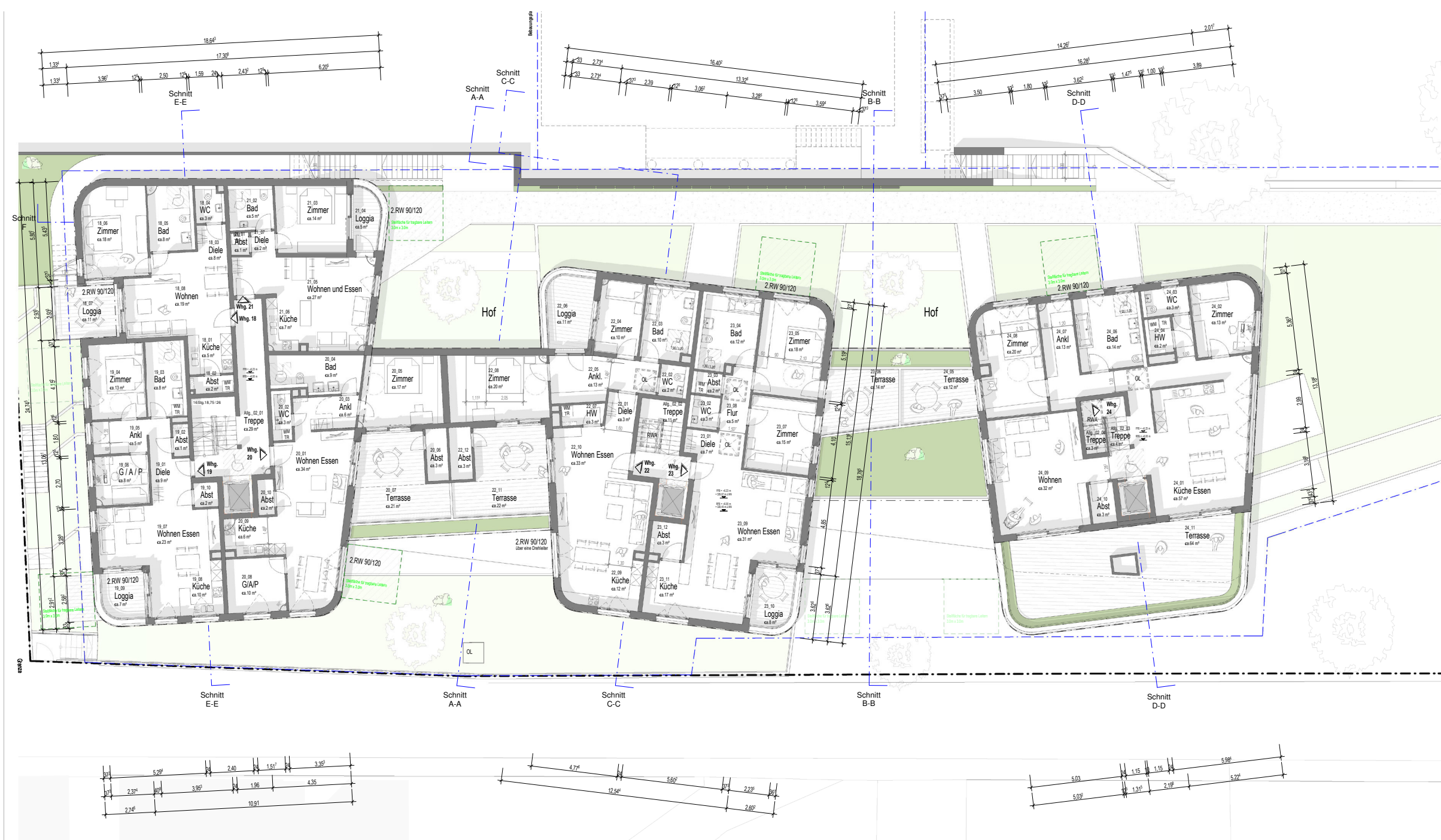
Stand:
 02.12.2022



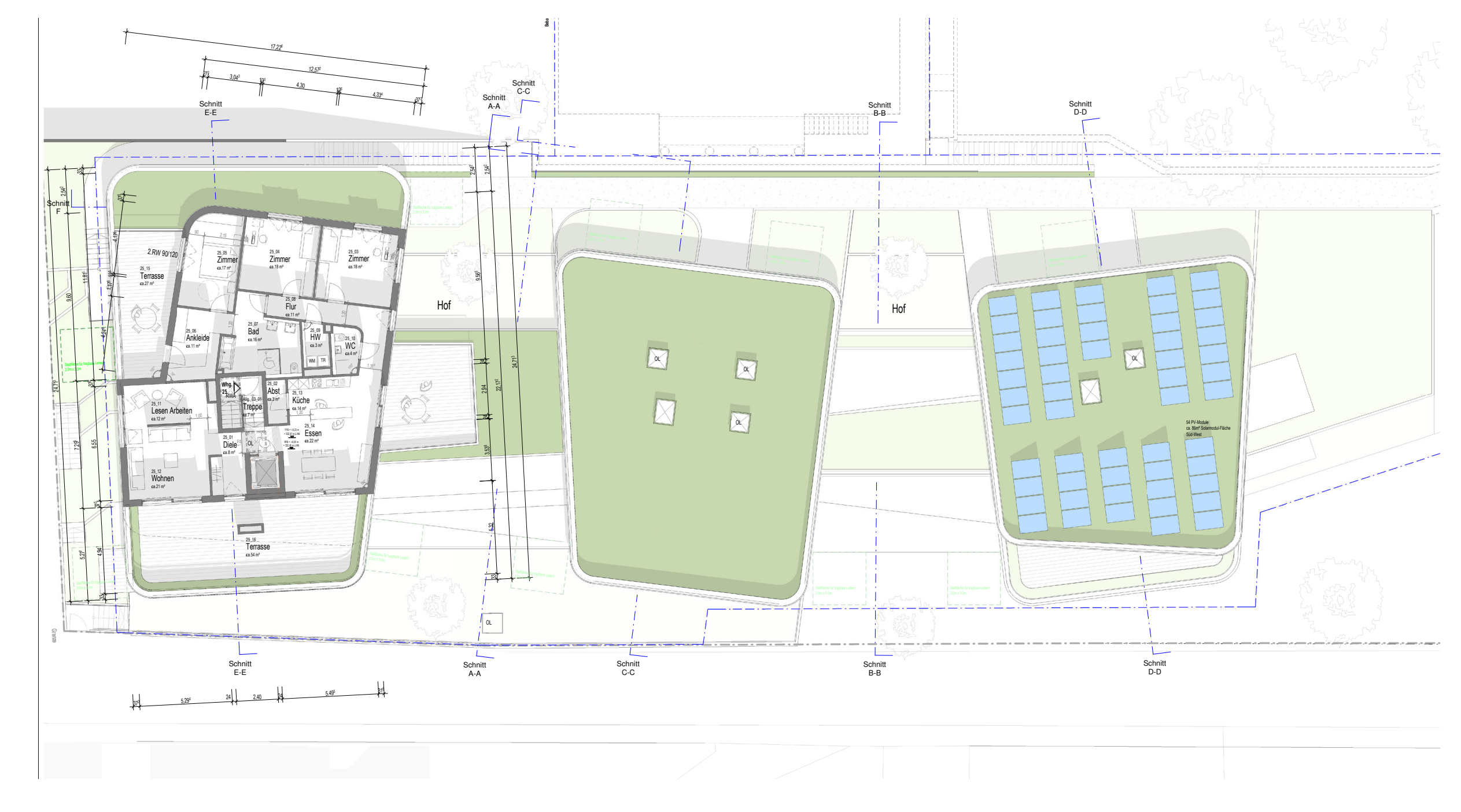
Del.-Ing. (FH)
 Harald Wahl
 Hauptstraße 23
 73571 Göggingen
 www.h-wahl.de



Grundriss 1. Obergeschoss M1:250

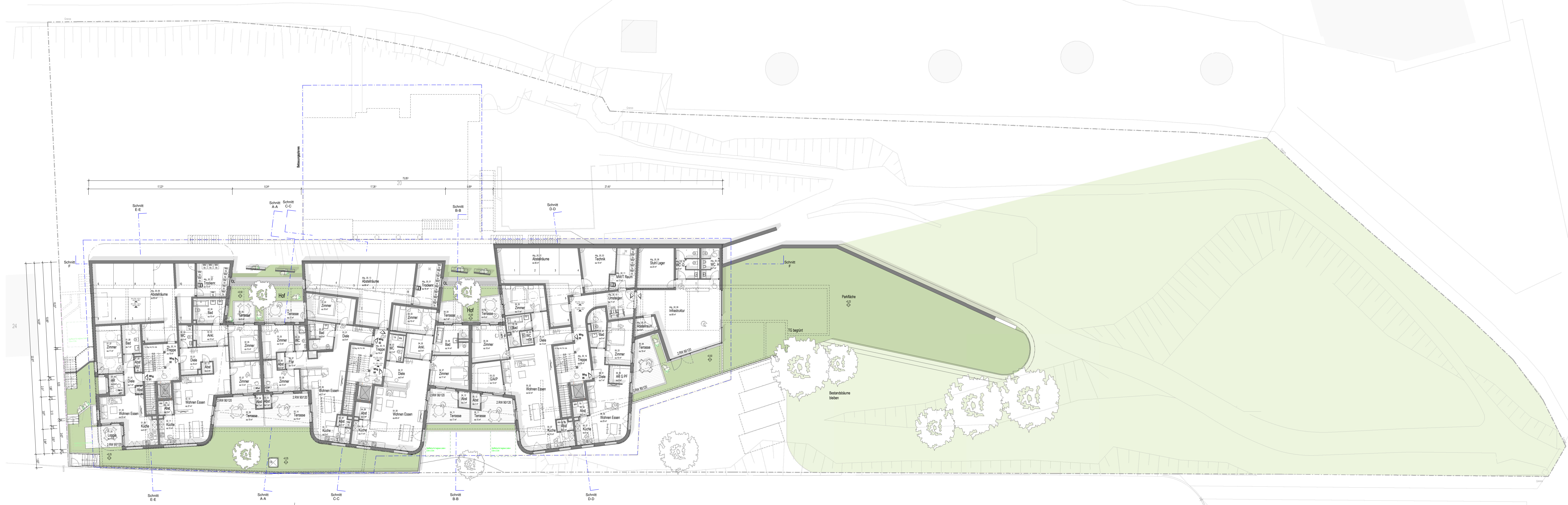


Grundriss 2. Obergeschoss M1:250

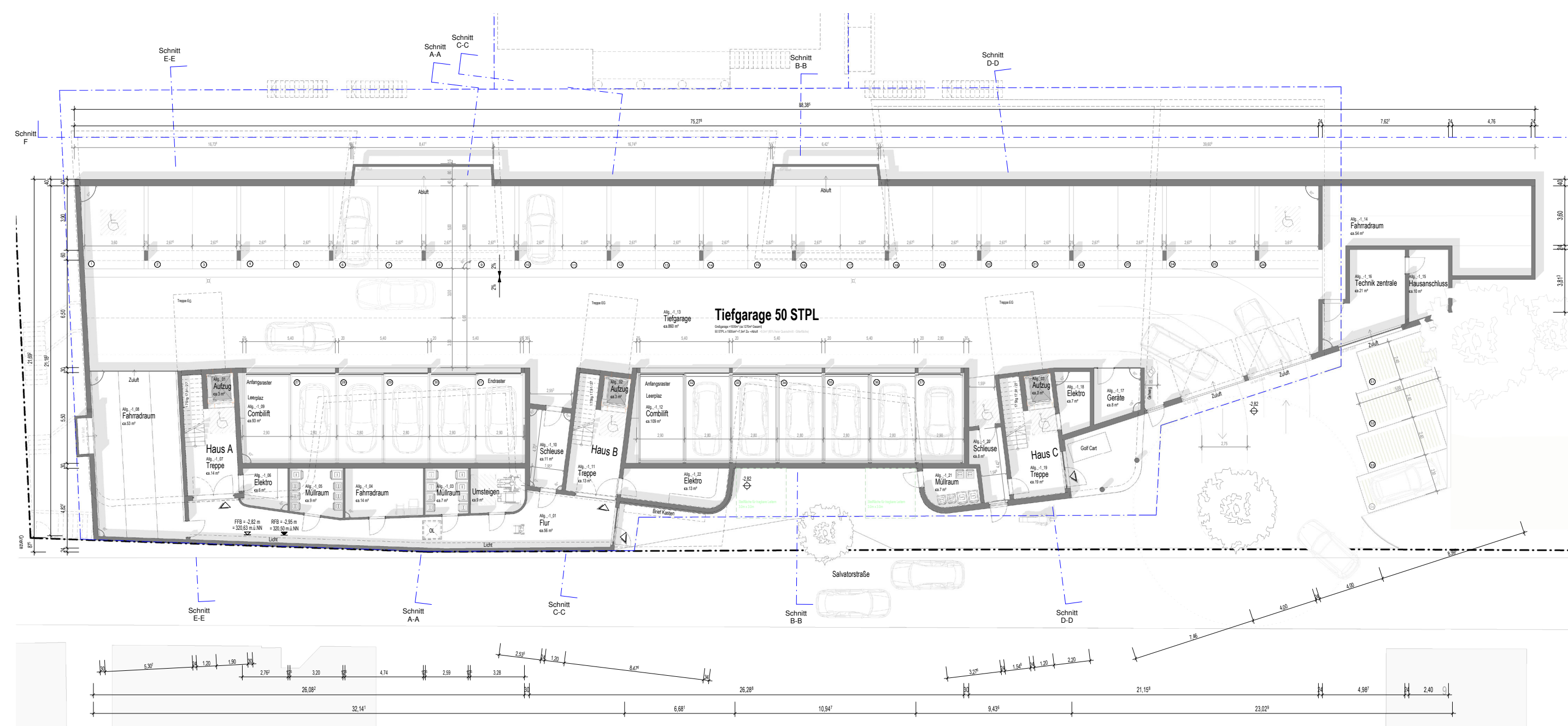


Grundriss 3. Obergeschoss M1:250

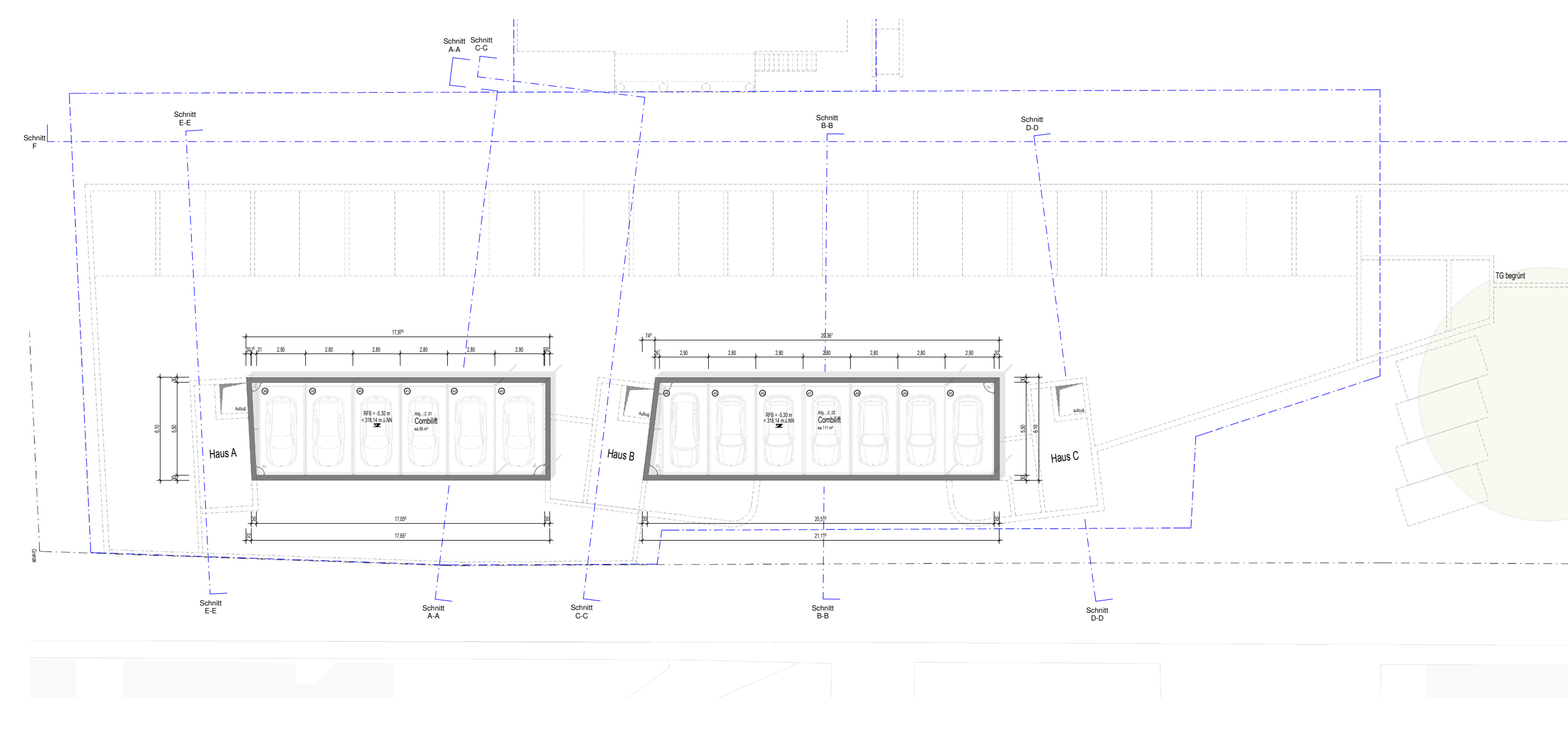
Grundriss Erdgeschoss M1:200



Grundriss 1. Untergeschoss M1:250



Grundriss 2. Untergeschoss M1:250



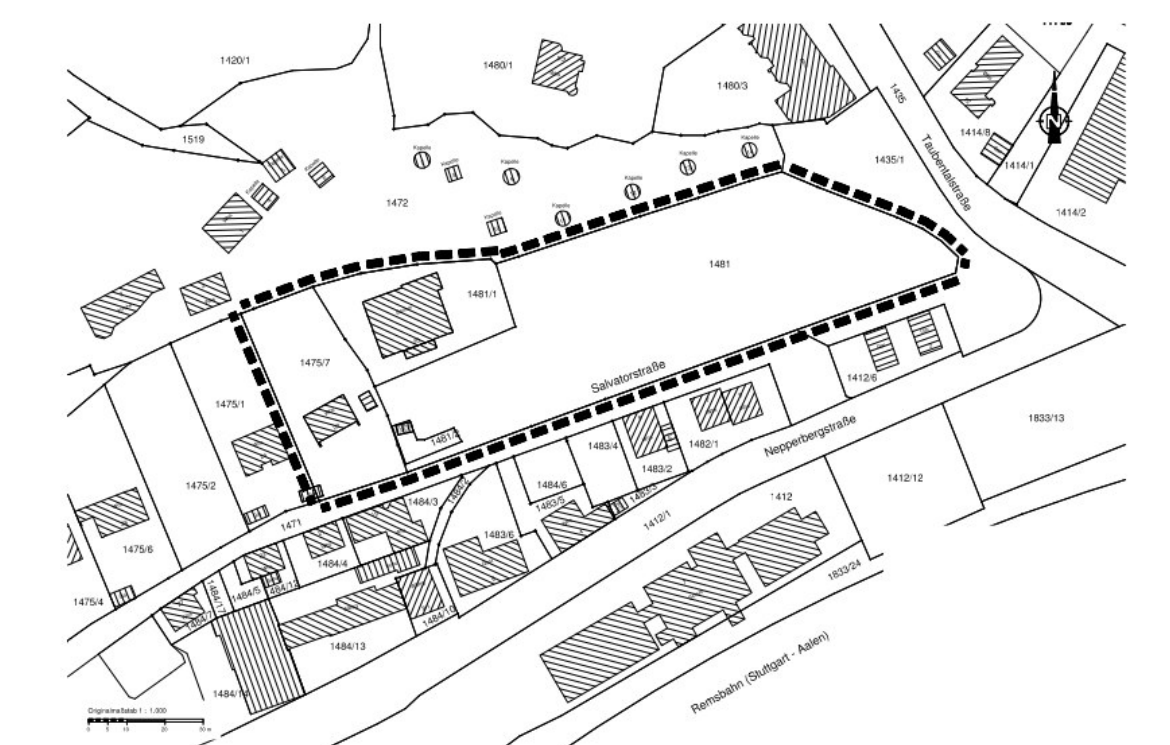
Schwäbisch Gmünd

Stand 02.12.2022

Vorhabenbezogener Bebauungsplan und
Örtliche Bauvorschriften

Nr. 132 G "Wohnen im Salvatorpark"

Anlage 1
Vorhaben- und Erschließungsplan (VEP)
Abgrenzungsplan / Geltungsbereich (Maßstab: 1.000)



Vorbektrager:

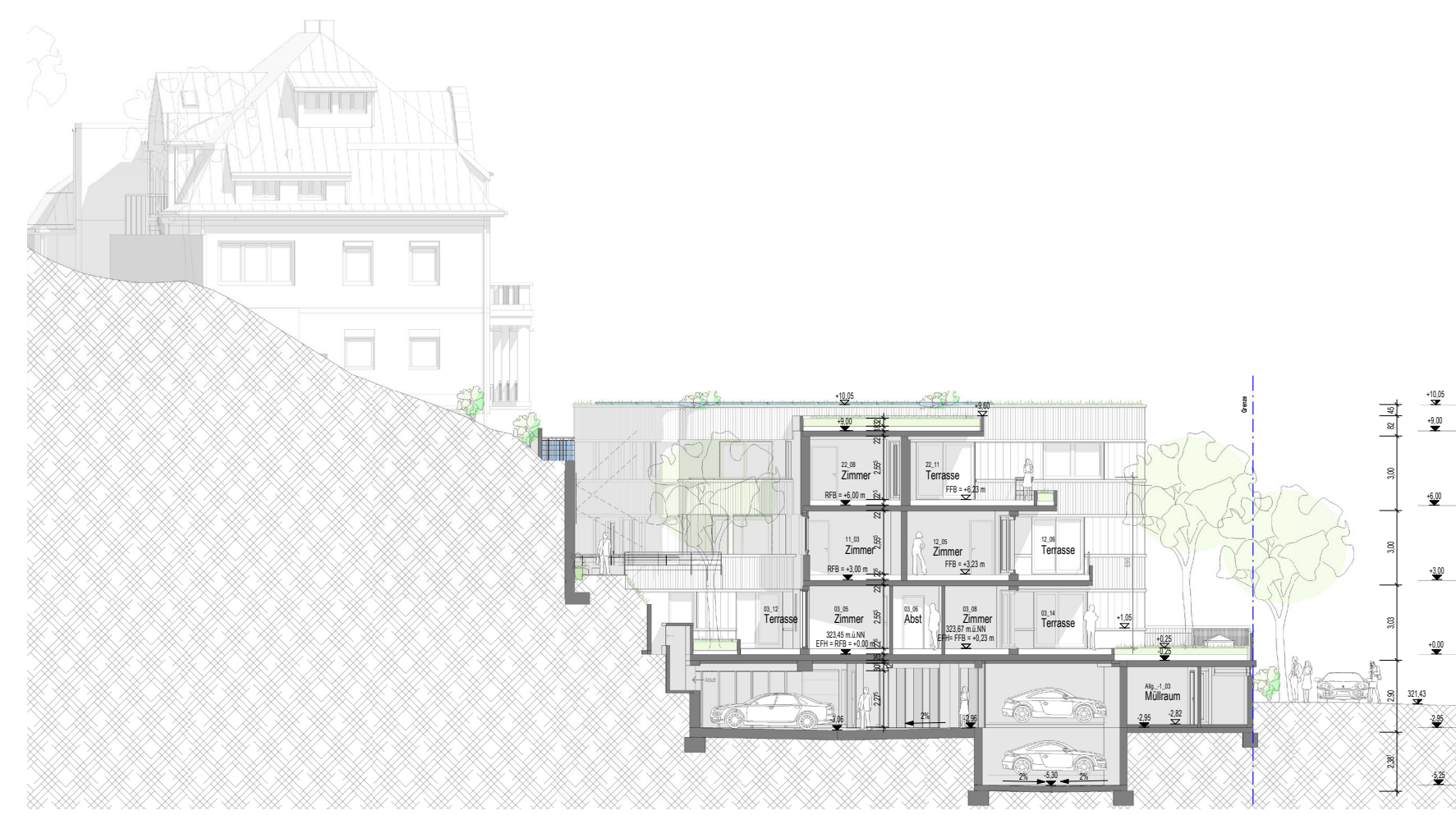
**Dritte Schorndorfer
Immobilienverwaltungs GmbH & Co.KG**
-im Verbund der Schorndorfer-Gruppe-

Gebudeplanung:

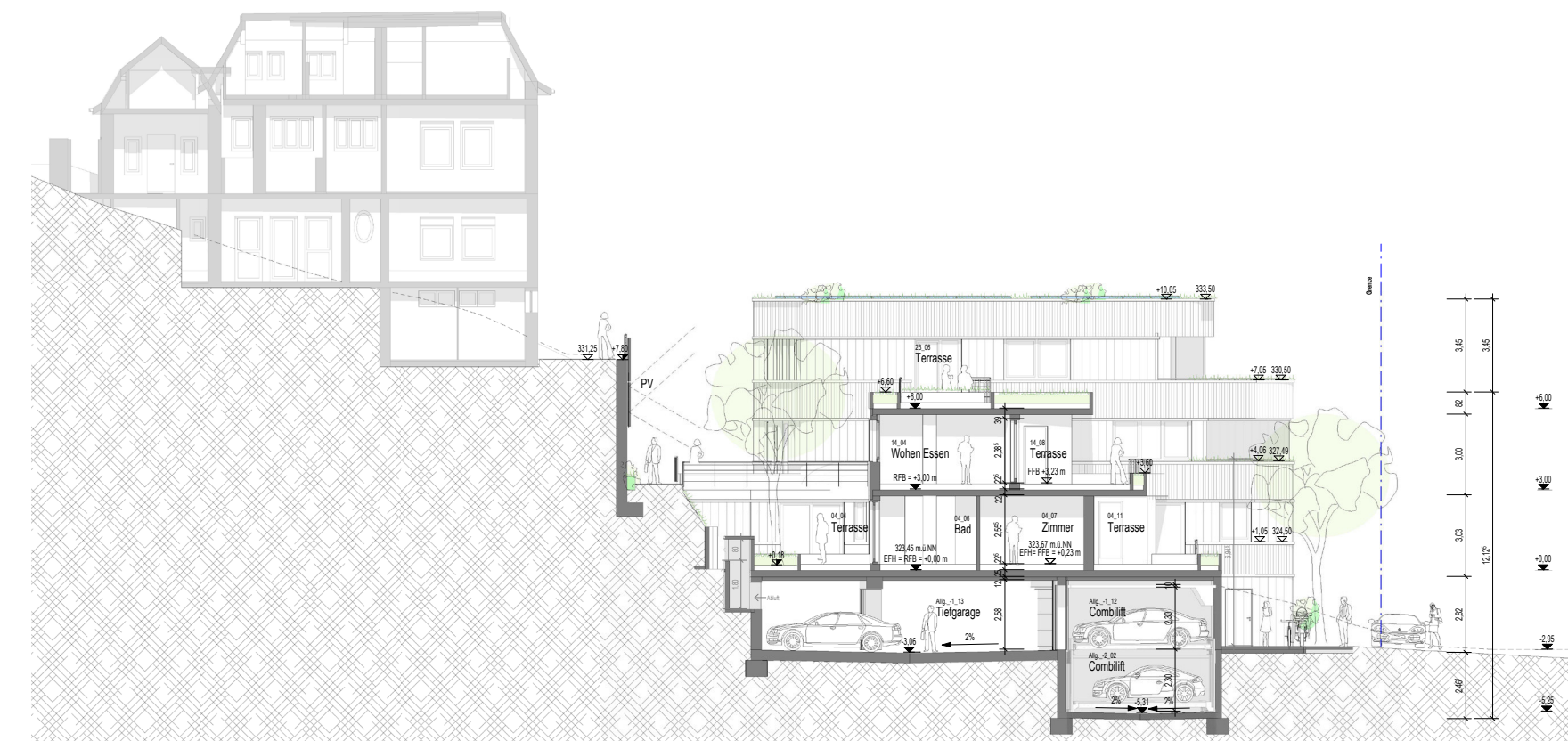
STAMMLER ARCHITECTEN
Stammler Architekten PartGmbH
Kaspar-Kurre-Weg 10, 73614 Schorndorf



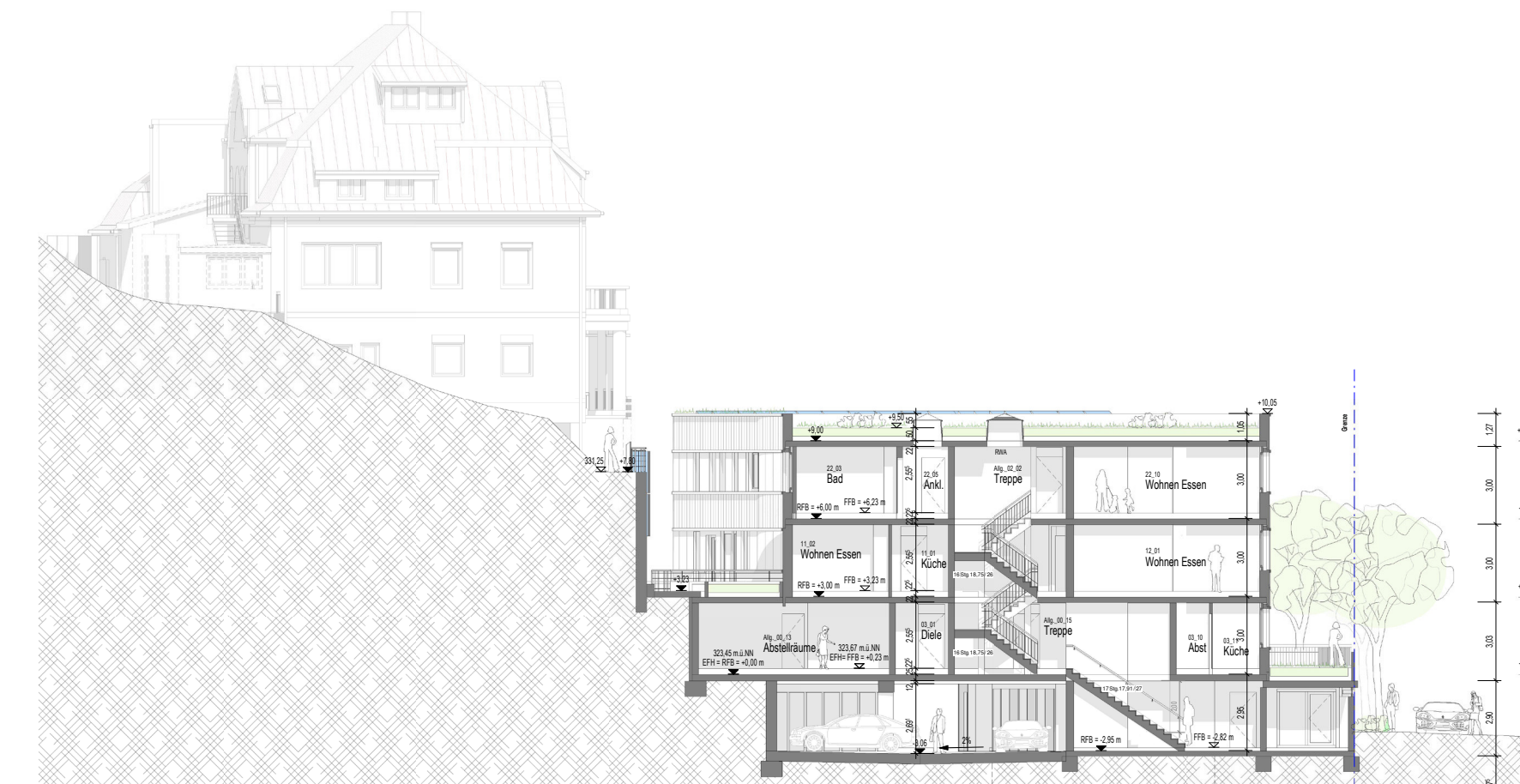
Schnitt A-A M1:250



Schnitt B-B M1:250



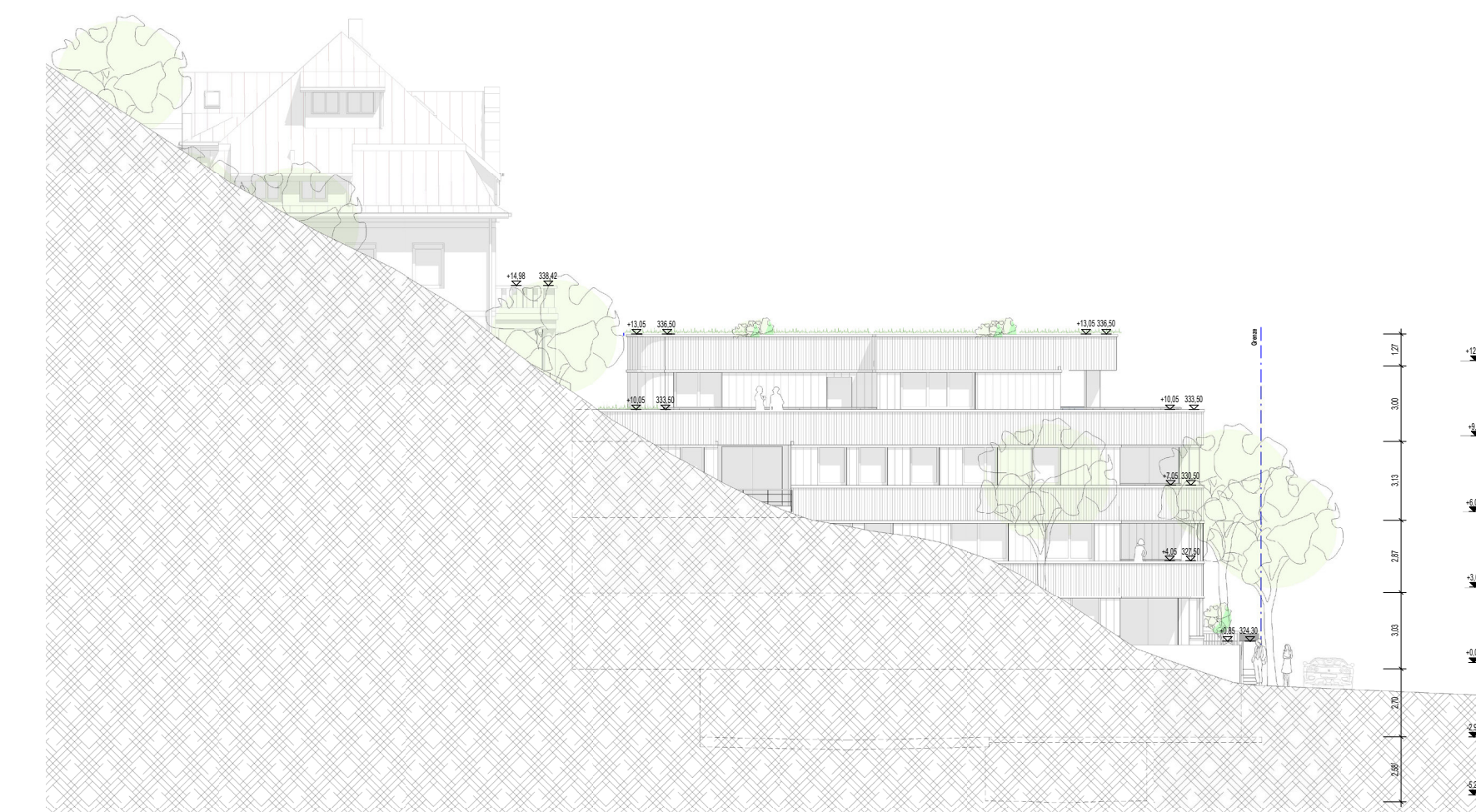
Schnitt C-C M1:250



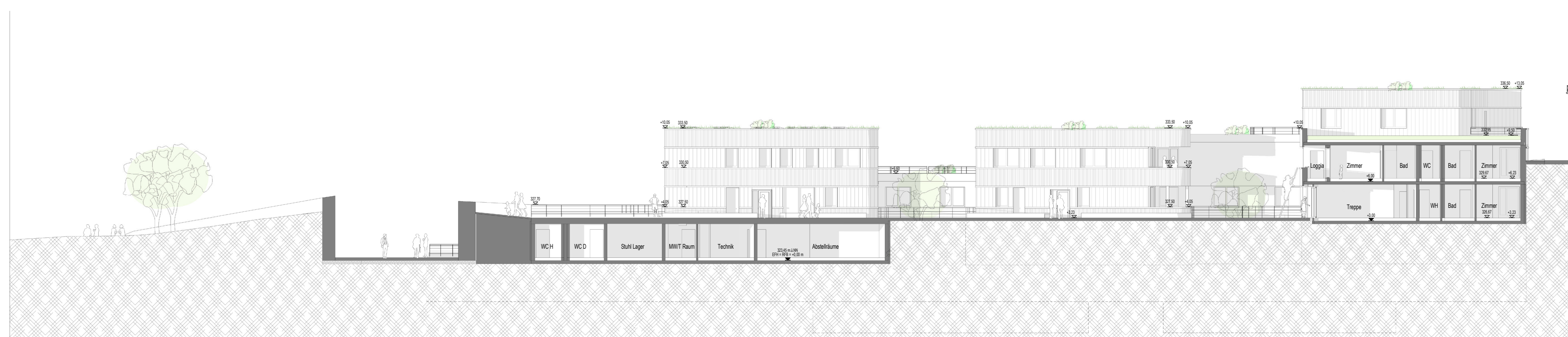
Ansicht Süd M1:250



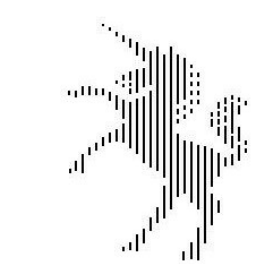
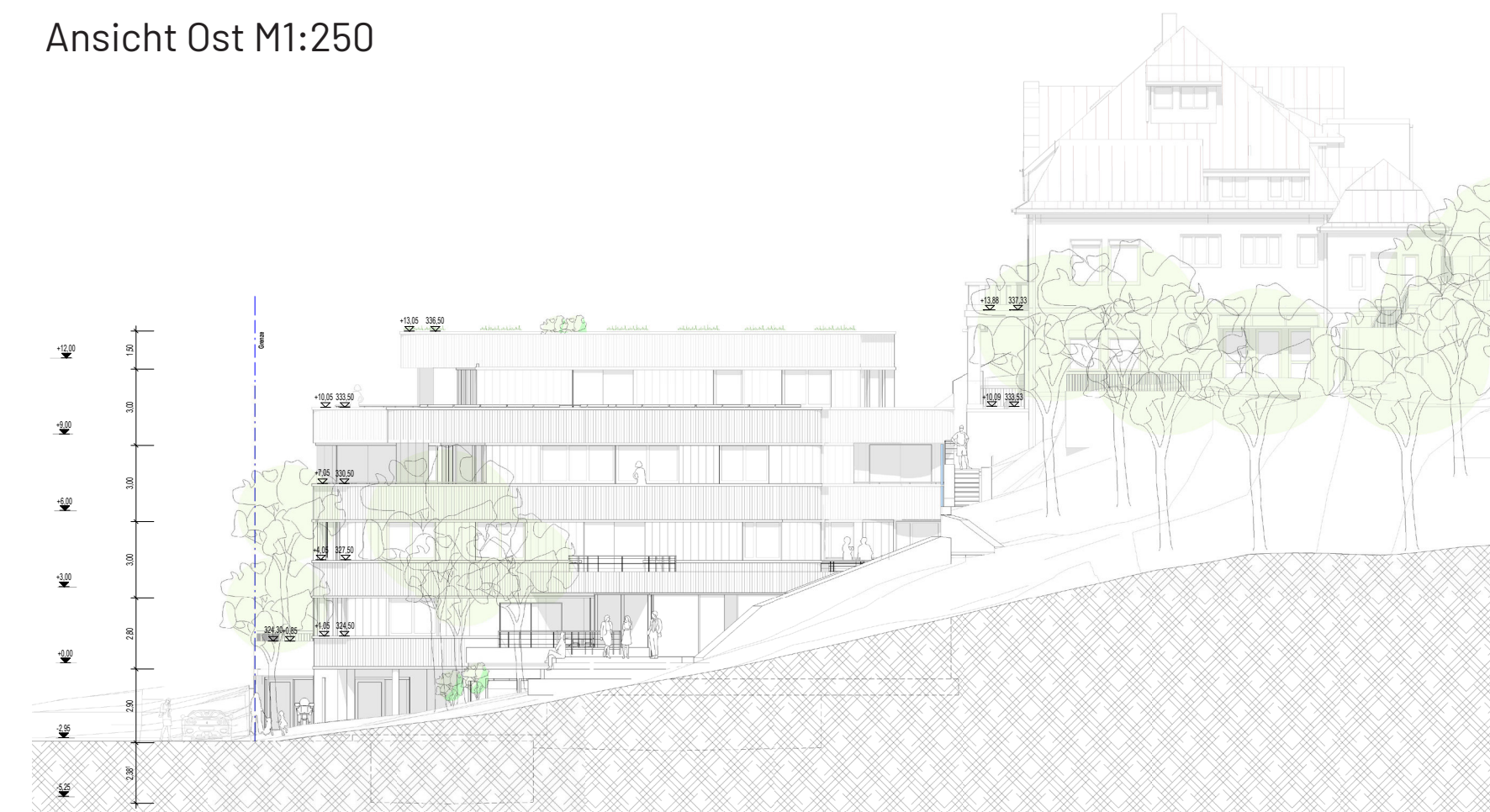
Ansicht West M1:250



Ansicht Nord M1:250



Ansicht Ost M1:250



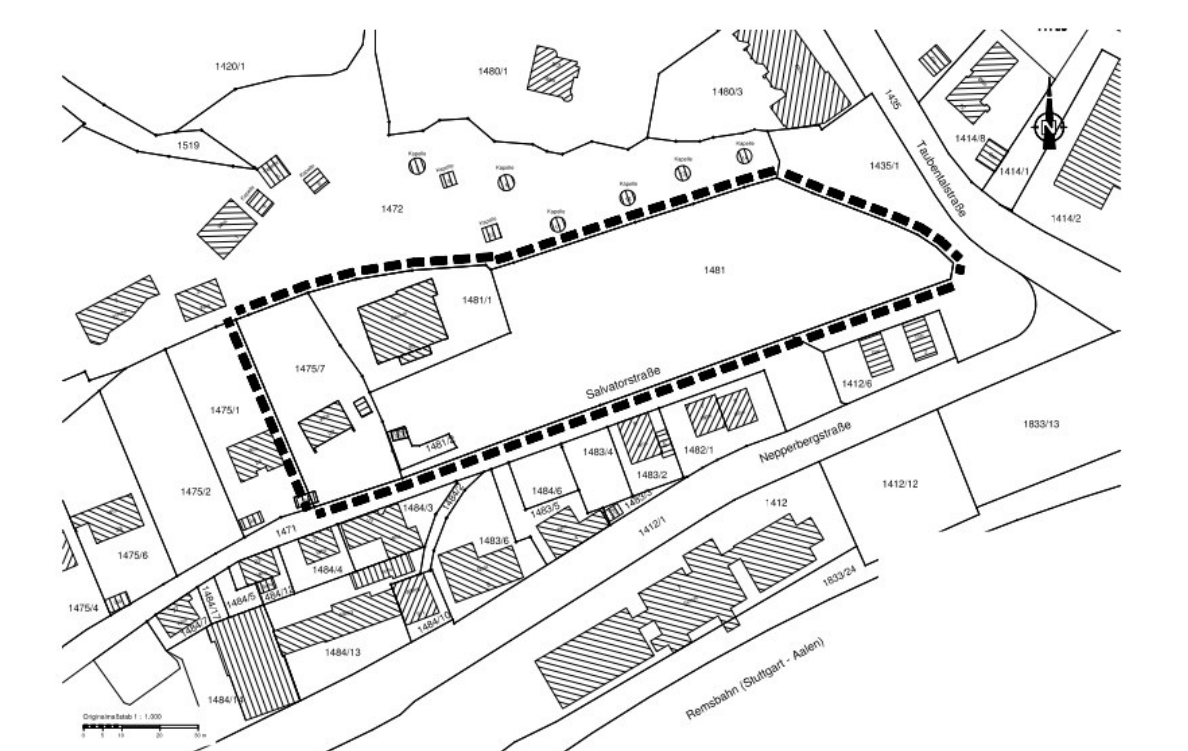
Schwäbisch Gmünd

Stand 02.12.2022

Vorhabenbezogener Bebauungsplan und
Örtliche Bauvorschriften

Nr. 132 G "Wohnen im Salvatorpark"

Anlage 1
Vorhaben- und Erschließungsplan (VEP)
Abgrenzungsplan / Geltungsbereich (Maßstab: 1:000)



Vorhabenträger:



Dritte Schorndorfer
Immobilienverwaltungs GmbH & Co.KG
-im Verband der Schorndorfer-Gruppe-

Gebäudeplanung:

STÄMLER ARCHITECTEN
Stämmler Architekten PartGmbH,
Kaspar-Kurrer-Weg 10, 73514 Schorndorf