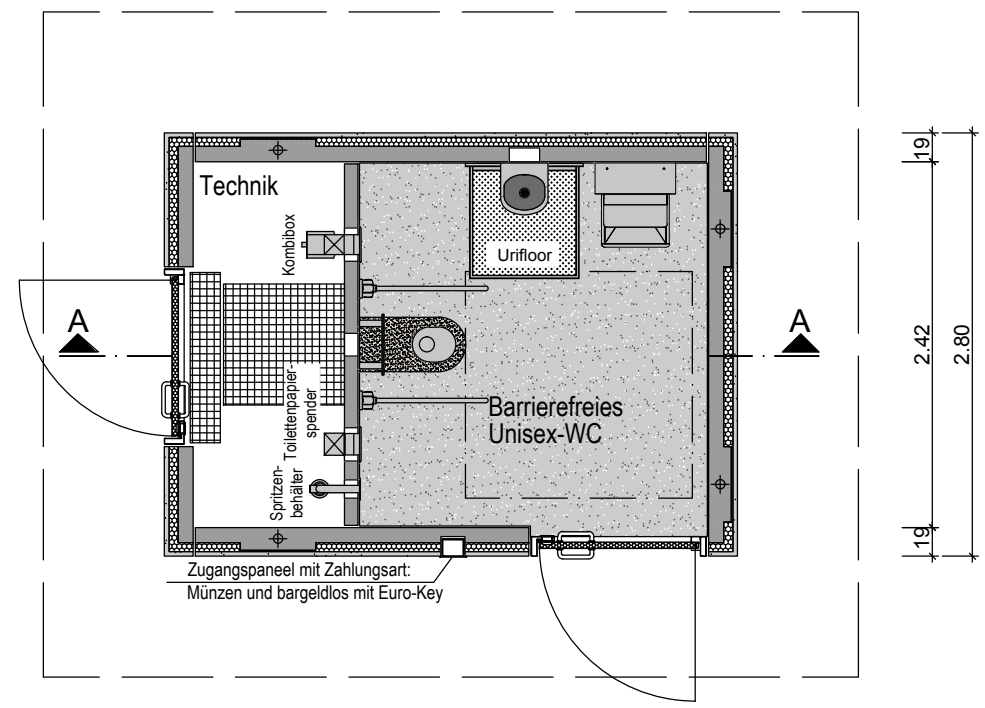
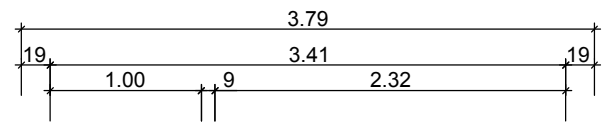
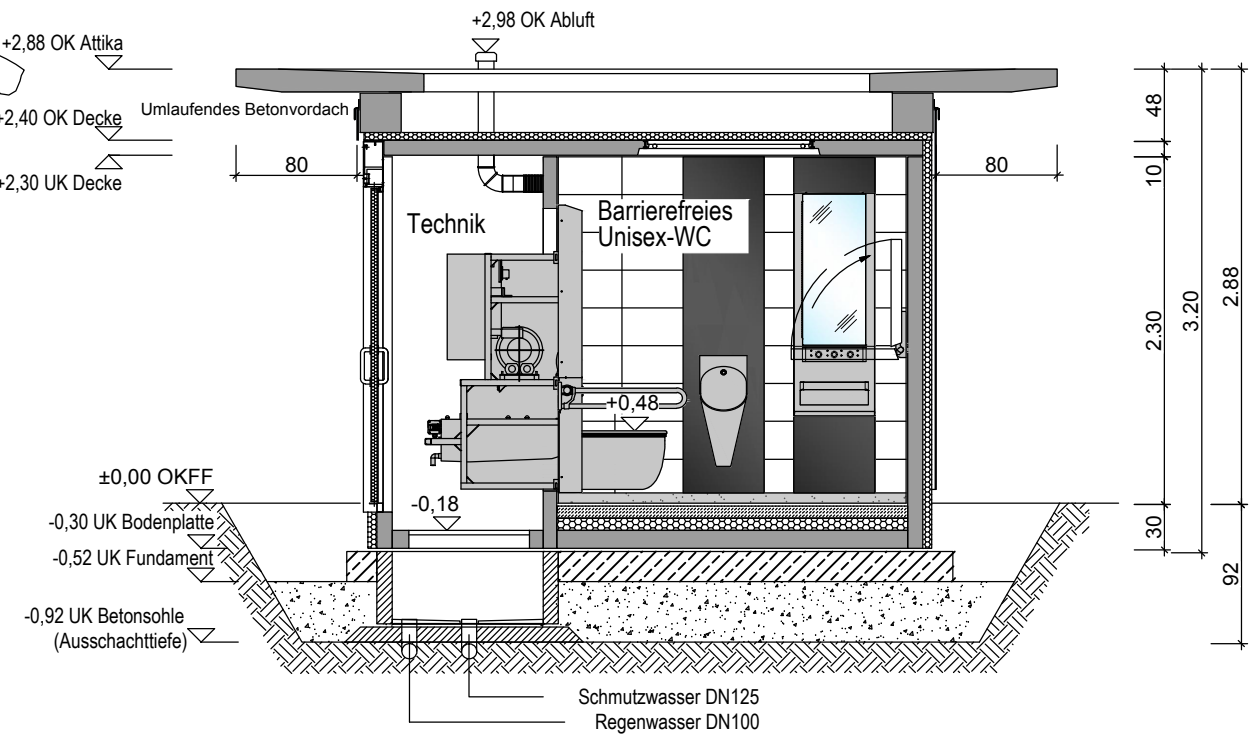


Grundriss



Schnitt A-A



Index	Änderung	Datum	Name



Diese Zeichnung darf ohne unsere Genehmigung weder kopiert noch an Dritte weitergegeben bzw. zur Kenntnis gebracht werden.

Blattgröße 42 x 29,7 / DIN A3

Projekt:
CWC 110 Schwäbisch, Gmünd
 HPL-Fassade,
 Zugangspaneel mit Zahlungsart: Münzen und bargeldlos mit Euro-Key, mit Urifloor, mit Spritzenbehälter, mit Betonvordach, mit Kunstharzboden

Darstellung:
Ansicht, Grundriss, Schnitt A-A

Name gezeichnet: JHR	Zeichnungs-Nr.: 10317155_E_BWP_01_GEB_AGZ_001	Entwurfsplanung! Technische Änderungen vorbehalten.
Datum gezeichnet: 03.07.24	Maßstab: 1:50 m,cm	
Name geprüft: TBS	Datum geprüft: 03.07.24	
Pfad: P:\103111 Inland\B2 CWC\103117155 Schwäbisch Gmünd_Bahnhofsvorplatz\A-Angebot\6-TB		