

terrane**ts** bw GmbH · Postfach 80 04 04 · 70504 Stuttgart

Stadt Schwäbisch Gmünd
Postfach 1960
73525 Schwäbisch Gmünd

terranets** bw GmbH**
Am Wallgraben 135
70565 Stuttgart
T +49 711 7812-0
F +49 711 7812-1296
info@terrane**ts**-bw.de
www.terrane**ts**-bw.de

t.burmeister@terrane**ts**-bw.de
T +49 711 7812 1203
F +49 711 7812-1460

Datum	Ihre Zeichen	Ihre Nachricht	Unsere Zeichen
05.04.2023	2-60.1 Kü	07.02.2023	Dp-Bur

Flächennutzungsplan mit Landschaftsplan der Vereinbarten Verwaltungsgemeinschaft Schwäbisch Gmünd – Waldstetten mit Zieljahr 20235
Frühzeitige Beteiligung der Behörden und sonstiger Träger öffentlicher Belange gem. § 4 (1) BauGB Erdgashochdruckanlagen und Telekommunikationskabel der terranets** bw GmbH**

Sehr geehrte Damen und Herren,

wir bedanken uns für die Beteiligung an der Fortschreibung 2035 des oben genannten Flächennutzungsplanes. Im räumlichen Geltungsbereich liegen Anlagen der terrane**ts** bw GmbH, diese sind nur teilweise dargestellt.

Durch den Geltungsbereich des Flächennutzungsplanes verläuft die Gashochdruckleitung Essingen – Dürnau (STF), DN 200/250 unseres Unternehmens mit verschiedenen Anschlussleitungen. Im Schutzstreifen der Gashochdruckleitungen sowie in einer Solotrasse verlaufen außerdem Telekommunikationskabel (Betriebszubehör). Des Weiteren verlaufen nördlich von Bargau im Bereich BgG4 „Aspen“ zwei Planungstrassen für eine Umlegungsvariante (rot gestrichelte Linien).

Nach Ihren Planungen sind in verschiedenen Teilorten einzelne Näherungen (siehe Übersichtsplan) zu unseren Leitungen u. Anlagen, nachfolgend sind wir von folgenden aufgeführten Flächen mit unseren Leitungen u. -Anlagen betroffen:

BgG1 Gewerbegebiet (4,3 ha)
BgG4 „Aspen“ Gewerbe (53,56 ha)
BgW6 Wohnbaufläche (2,72 ha) Solotrasse LWL
BtW8 Wohnbaufläche (2,32 ha)

Näherungen:

GdM1 Mischbaufläche (4,42 ha)

terranets** bw GmbH**

Aufsichtsratsvorsitzender: Dirk Güsewell :: Geschäftsführerin: Katrin Flinspach
Sitz der Gesellschaft: Stuttgart :: Amtsgericht Stuttgart - HRB 2480

Wir bitten Sie sicherzustellen, dass unser Unternehmen hier an den jeweiligen Verfahren beteiligt wird.

Die Gashochdruckleitungen sind zur Sicherung ihres Bestandes, des Betriebes und der Instandhaltung sowie gegen Einwirkungen von außen in einem Schutzstreifen von bis zu 8 m Breite (4 m beidseitig zur Leitungsachse) verlegt.

Im Schutzstreifen dürfen für die Dauer des Bestehens der Gasleitung keine Gebäude oder baulichen Anlagen errichtet werden. Darüber hinaus dürfen keine sonstigen Einwirkungen vorgenommen werden, die den Bestand oder Betrieb der Gasleitung beeinträchtigen oder gefährden.

Die Bepflanzung des Schutzstreifens ist immer mit terranets bw abzustimmen. Tiefwurzelnende Gehölze sind im Schutzstreifen nicht zulässig.

Bei allen Planungen sind die vorhandenen Gashochdruckleitungen zu berücksichtigen, um die erforderlichen Sicherheitsmaßnahmen rechtzeitig abstimmen zu können.

Mit freundlichen Grüßen
terranets bw GmbH

gez. Alexander Hirschfeld
Planung und Bau

gez. Thomas Burmeister
Planung und Bau

Anlagen

Übersichtspläne, 1 x Technische Bedingungen



Stadt Schwäbisch Gmünd
Marktplatz 1
73525 Schwäbisch Gmünd

Thomas Burmeister
Leitungsauskuft
t.burmeister@terranets-bw.de
T +49 711 7812 1203
Mobil +49 172 7435 171

Datum	Ihre Zeichen	Ihre Nachricht	Unsere Zeichen
08.05.2024	Hartmut Kühnle	03.04.2024	

**Neuaufstellung des Flächennutzungsplans der Vereinbarten Verwaltungsgemeinschaft Schwäbisch Gmünd – Waldstetten mit Zieljahr 2035
- Veröffentlichung gem. § 3 Abs.2 BauGB -
Erdgashochdruckanlagen und Telekommunikationskabel der terranets bw GmbH**

Sehr geehrte Damen und Herren,

wir bedanken uns für die Beteiligung am oben genannten Flächennutzungsplan. Im räumlichen Geltungsbereich liegen Anlagen der terranets bw GmbH, diese sind nicht dargestellt.

Durch den Geltungsbereich des Flächennutzungsplanes verläuft die Gashochdruckleitung Essingen - Dürnau (STF), DN 200/250 der terranets bw GmbH. Im Schutzstreifen der Gashochdruckleitung sowie im Schutzstreifen einer Versorgungsleitung des Zweckverbandes Landeswasserversorgung Stuttgart verlaufen außerdem Telekommunikationskabel (Betriebszubehör).

Nach Ihren Planungen sind wir von nachfolgend aufgeführten Flächen, mit unserer Gashochdruckleitung Essingen - Dürnau (STF), DN 250 betroffen:

Bettringen BfW8
Bettringen BfW5
Rechberg RbW2

Mit Schreiben vom 05.04.2023 haben wir zuletzt zum Flächennutzungsplan Stellung genommen. Diese Stellungnahme gilt weiterhin.



Dtm
08.05.2024

☒
2/2

AZ
2443

Die Gashochdruckleitung ist zur Sicherung ihres Bestandes, des Betriebes und der Instandhaltung sowie gegen Einwirkungen von außen in einem Schutzstreifen von 6 m Breite (3 m beidseitig zur Leitungssachse) verlegt. Im Schutzstreifen dürfen für die Dauer des Bestehens der Gasleitung keine Gebäude oder baulichen Anlagen errichtet werden. Darüber hinaus dürfen keine sonstigen Einwirkungen vorgenommen werden, die den Bestand oder Betrieb der Gasleitung beeinträchtigen oder gefährden.

Wir bitten Sie sicherzustellen, dass unser Unternehmen auch hier an den jeweiligen Verfahren beteiligt wird.

Die Bepflanzung des Schutzstreifens ist immer mit terranets bw abzustimmen. Tiefwurzelnende Gehölze sind im Schutzstreifen nicht zulässig.

Bei allen Planungen sind die vorhandenen Gashochdruckleitungen zu berücksichtigen, um die erforderlichen Sicherheitsmaßnahmen rechtzeitig abstimmen zu können.

Um eine schnellstmögliche Antwort zu erhalten, nutzen Sie bitte zukünftig den Link zur kostenlosen BIL Online-Leitungsauskunft: www.bil-leitungsauskunft.de.

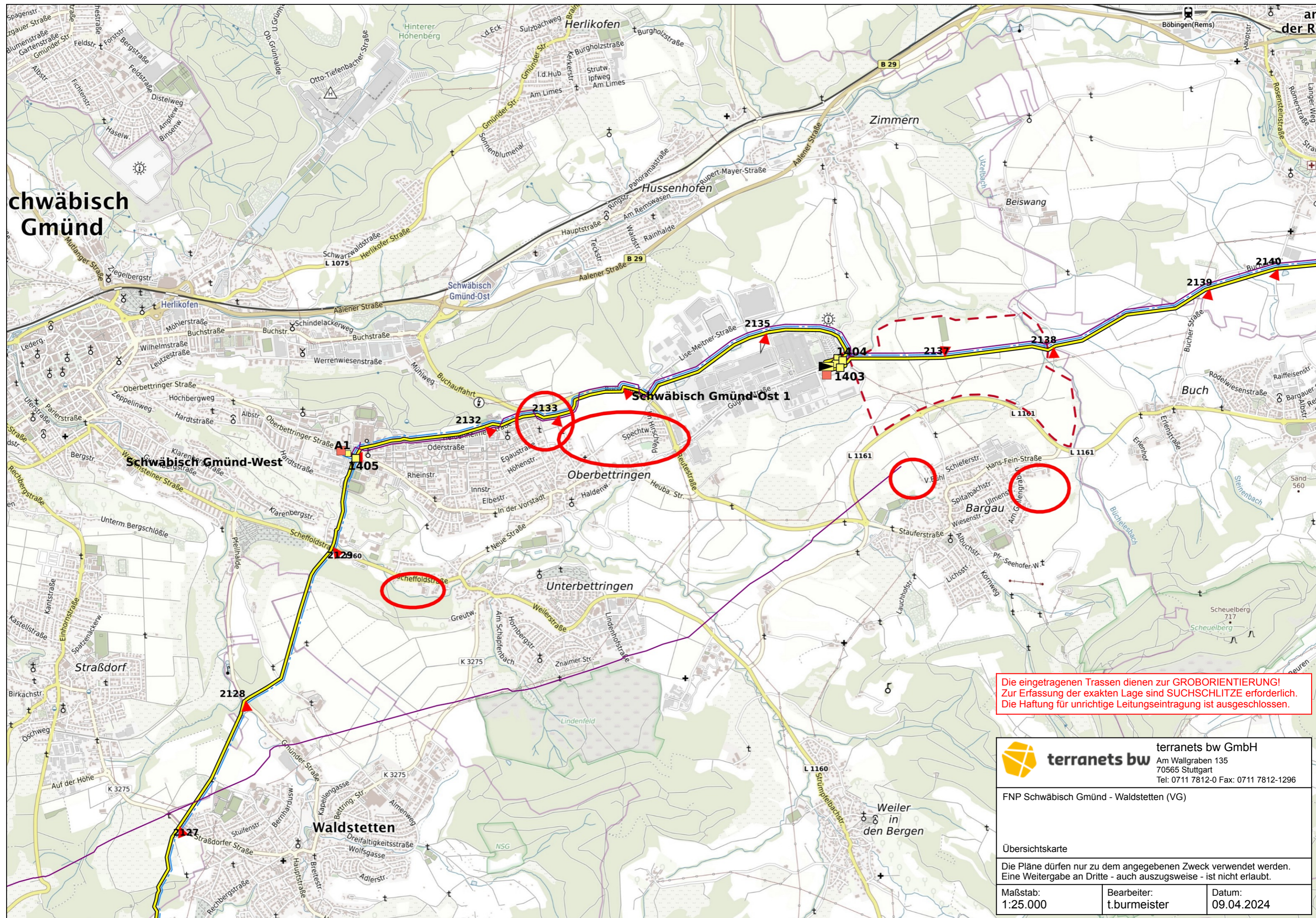
Freundliche Grüße
terrane**ts** bw GmbH

gez. Jürgen Schäfer
Leitungsauskunft
Betrieb und Instandhaltung


gez. Thomas Burmeister
Leitungsauskunft
Betrieb und Instandhaltung

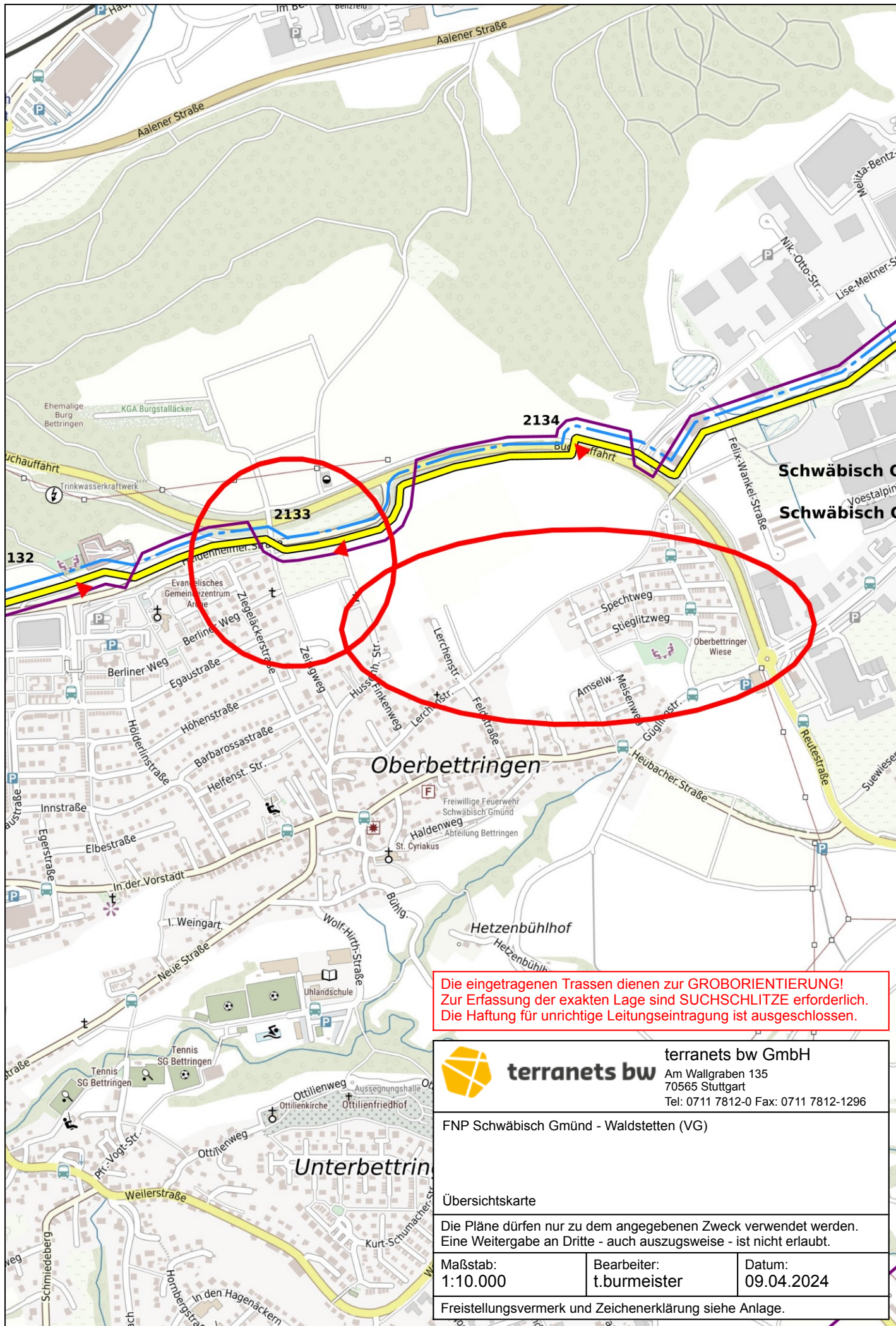
Anlagen

Technische Bestimmungen
Übersichtspläne



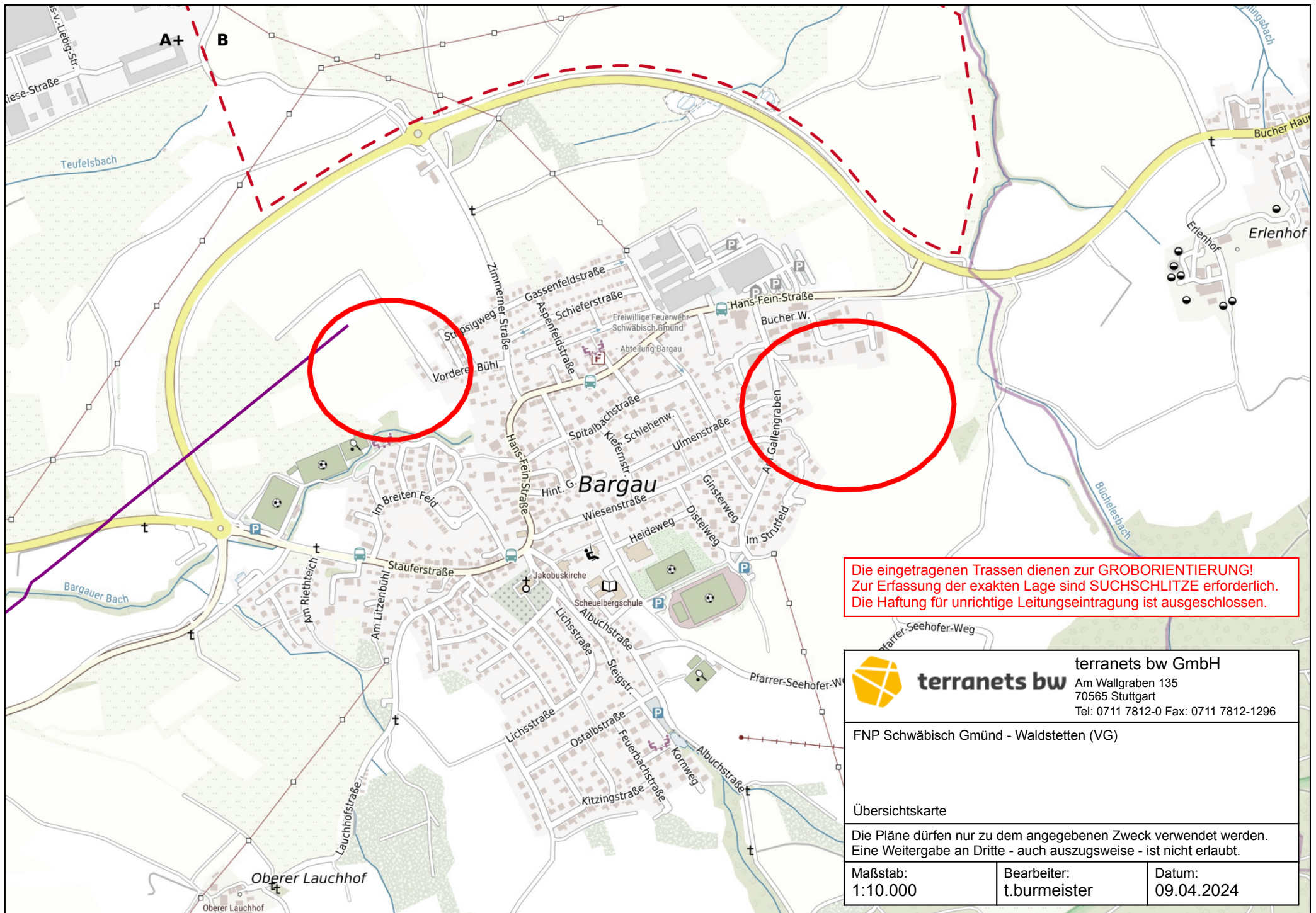
Die eingetragenen Trassen dienen zur GROBORIENTIERUNG!
 Zur Erfassung der exakten Lage sind SUCHSCHLITZE erforderlich.
 Die Haftung für unrichtige Leitungseintragung ist ausgeschlossen.

 terraneTS bw GmbH Am Wallgraben 135 70565 Stuttgart Tel: 0711 7812-0 Fax: 0711 7812-1296		
FNP Schwäbisch Gmünd - Waldstetten (VG)		
Übersichtskarte		
Die Pläne dürfen nur zu dem angegebenen Zweck verwendet werden. Eine Weitergabe an Dritte - auch auszugsweise - ist nicht erlaubt.		
Maßstab: 1:25.000	Bearbeiter: t.burmeister	Datum: 09.04.2024




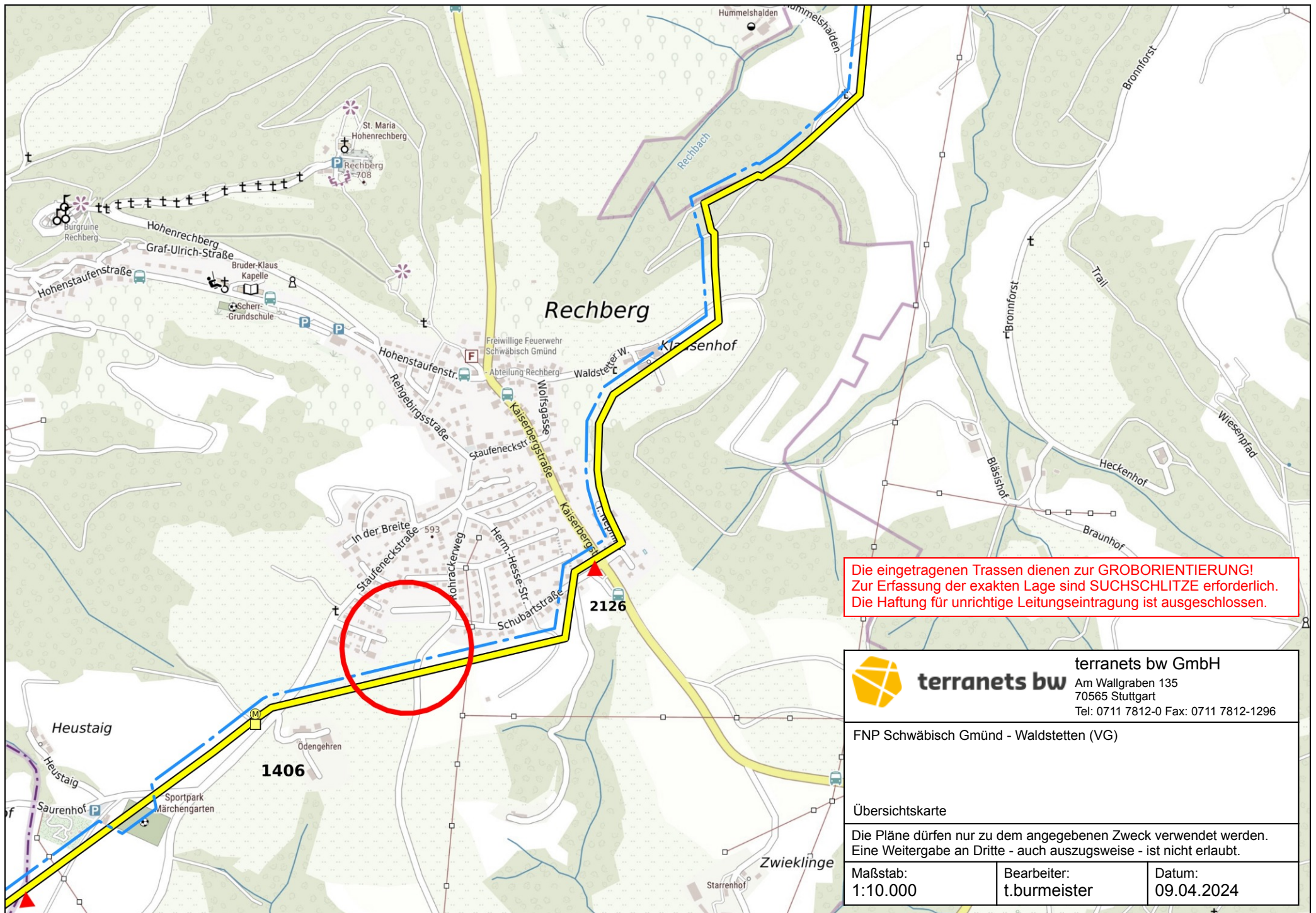
Die eingetragenen Trassen dienen zur GROBORIENTIERUNG!
 Zur Erfassung der exakten Lage sind SUCHSCHLITZE erforderlich.
 Die Haftung für unrichtige Leitungseintragung ist ausgeschlossen.

	terraneTS bw GmbH Am Wallgraben 135 70565 Stuttgart Tel: 0711 7812-0 Fax: 0711 7812-1296	
	FNP Schwäbisch Gmünd - Waldstetten (VG)	
Übersichtskarte Die Pläne dürfen nur zu dem angegebenen Zweck verwendet werden. Eine Weitergabe an Dritte - auch auszugsweise - ist nicht erlaubt.		
Maßstab: 1:10.000	Bearbeiter: t.burmeister	Datum: 09.04.2024
Freistellungsvermerk und Zeichenerklärung siehe Anlage.		




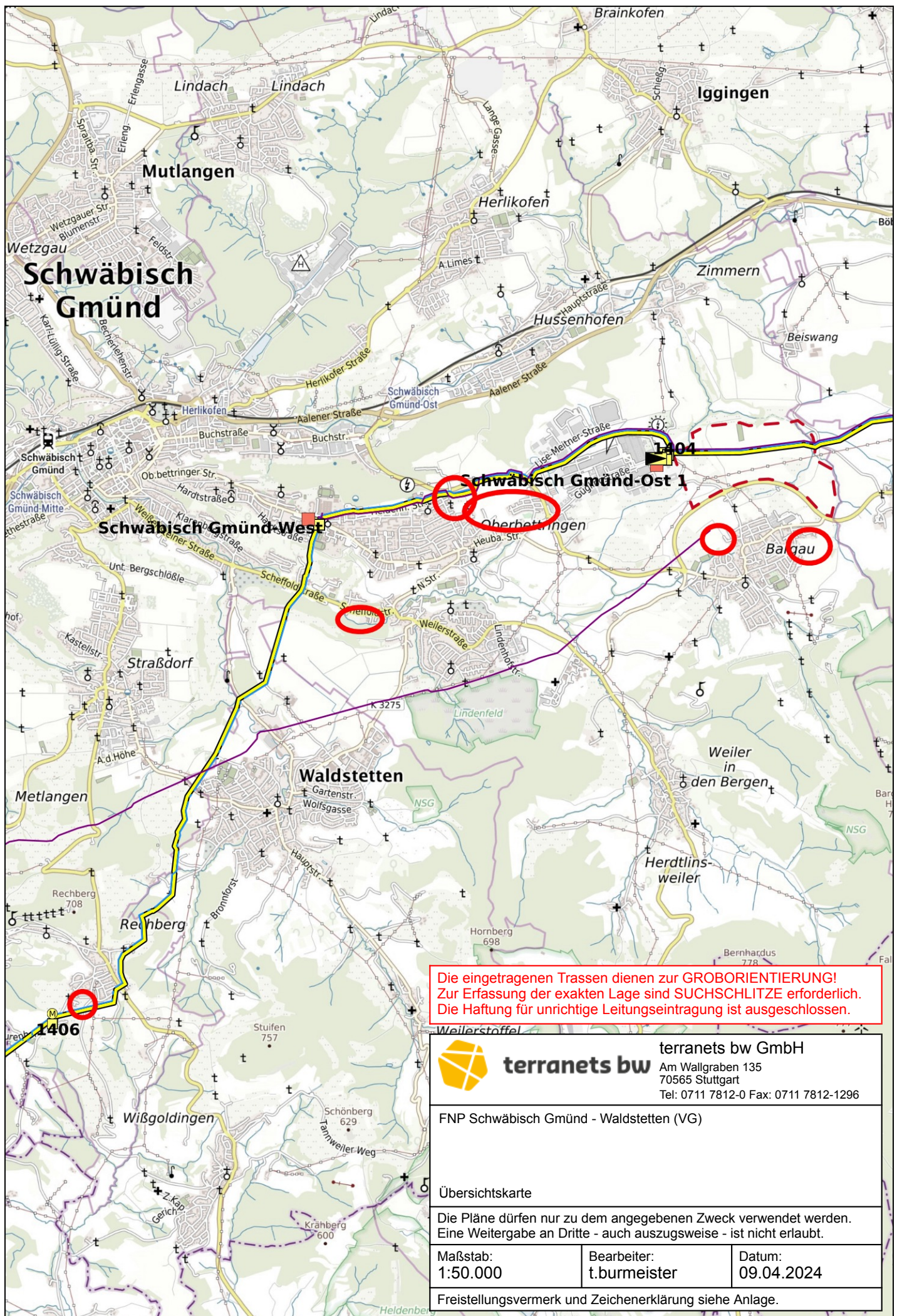
Die eingetragenen Trassen dienen zur GROBORIENTIERUNG!
 Zur Erfassung der exakten Lage sind SUCHSCHLITZE erforderlich.
 Die Haftung für unrichtige Leitungseintragung ist ausgeschlossen.

 terraneTS bw GmbH Am Wallgraben 135 70565 Stuttgart Tel: 0711 7812-0 Fax: 0711 7812-1296		
FNP Schwäbisch Gmünd - Waldstetten (VG)		
Übersichtskarte		
Die Pläne dürfen nur zu dem angegebenen Zweck verwendet werden. Eine Weitergabe an Dritte - auch auszugsweise - ist nicht erlaubt.		
Maßstab: 1:10.000	Bearbeiter: t.burmeister	Datum: 09.04.2024




Die eingetragenen Trassen dienen zur GROBORIENTIERUNG!
 Zur Erfassung der exakten Lage sind SUCHSCHLITZE erforderlich.
 Die Haftung für unrichtige Leitungseintragung ist ausgeschlossen.

 terraneTS bw			terraneTS bw GmbH Am Wallgraben 135 70565 Stuttgart Tel: 0711 7812-0 Fax: 0711 7812-1296		
FNP Schwäbisch Gmünd - Waldstetten (VG)					
Übersichtskarte					
Die Pläne dürfen nur zu dem angegebenen Zweck verwendet werden. Eine Weitergabe an Dritte - auch auszugsweise - ist nicht erlaubt.					
Maßstab: 1:10.000		Bearbeiter: t.burmeister		Datum: 09.04.2024	



Die eingetragenen Trassen dienen zur GROBORIENTIERUNG!
 Zur Erfassung der exakten Lage sind SUCHSCHLITZE erforderlich.
 Die Haftung für unrichtige Leitungseintragung ist ausgeschlossen.


terraneTS bw GmbH
 Am Wallgraben 135
 70565 Stuttgart
 Tel: 0711 7812-0 Fax: 0711 7812-1296

FNP Schwäbisch Gmünd - Waldstetten (VG)

Übersichtskarte

Die Pläne dürfen nur zu dem angegebenen Zweck verwendet werden.
 Eine Weitergabe an Dritte - auch auszugsweise - ist nicht erlaubt.

Maßstab: 1:50.000	Bearbeiter: t.burmeister	Datum: 09.04.2024
----------------------	-----------------------------	----------------------

Freistellungsvermerk und Zeichenerklärung siehe Anlage.