

Deutsche Transalpine Oelleitung GmbH • Paul-Wassermann-Str. 3 • 81829 München

**Wichtige Hinweise, bitte unbedingt beachten!**

**Ihre Anfrage „Flächennutzungsplan Schwäbisch Gmünd - Waldstetten“ über das B.I.L.-Portal**

(Interne Verfahrensnummer 2024.0123)

Sehr geehrte/r B.I.L.-NutzerIn,

nachdem Sie nun unsere allgemeine Planauskunft erhalten haben und Sie anhand der von uns übersandten Pläne feststellen, dass Ihre Maßnahme tatsächlich im Trassenbereich unserer Mineralölferröhre liegt, wenden Sie sich bitte im nächsten Schritt an unsere Abteilung Wegerecht zur Klärung von Einzelheiten zur detaillierten Bauausführungsplanung. Bitte legen Sie unbedingt entsprechende Detailpläne sowie einen genauen Baubeschrieb bei.

Von dort erhalten Sie dann exakte technische Bauvorgaben sowie einen Gestattungsvertrag zur baulichen Nutzung unseres 10 m breiten Schutzstreifens.

Sie erreichen uns

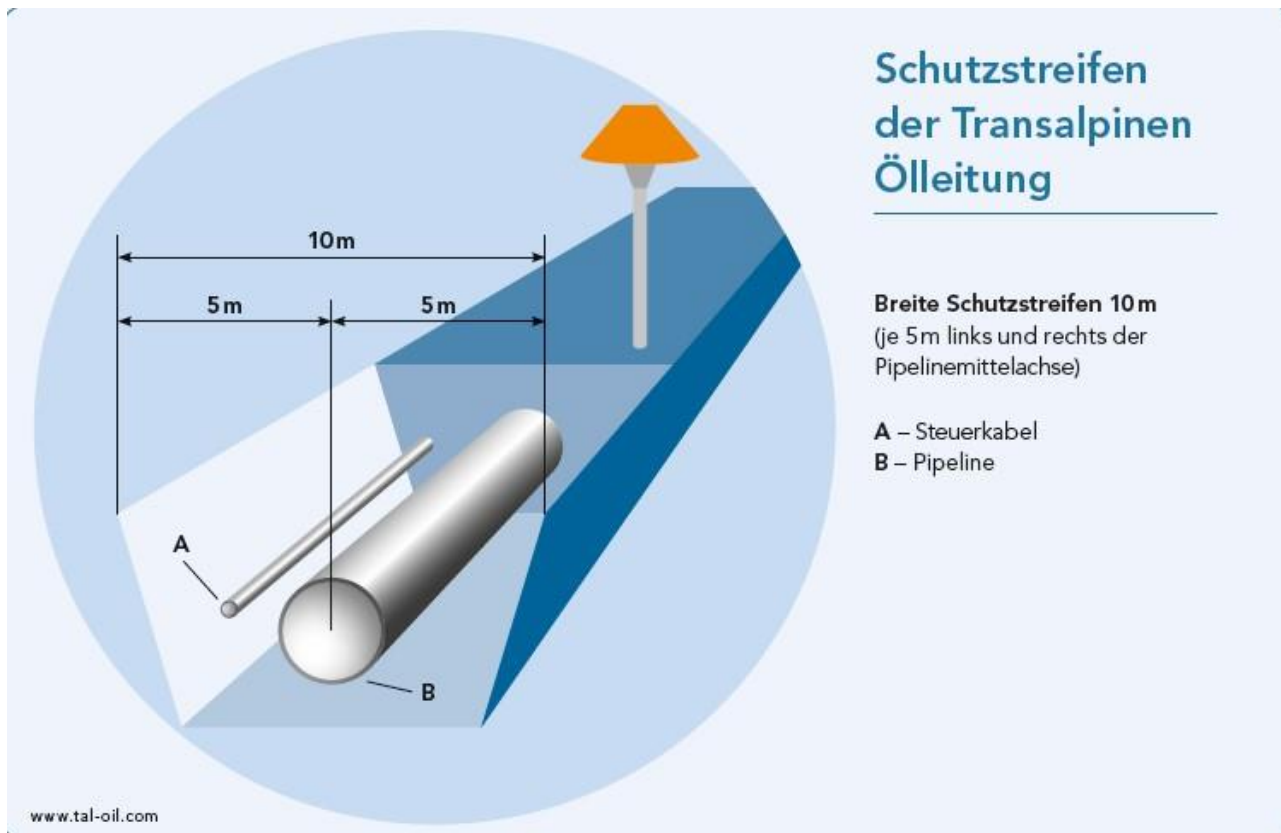
per Email [wegerecht@tal-oil.com](mailto:wegerecht@tal-oil.com)

Soweit Sie feststellen, dass Ihre Maßnahme unsere Trasse doch nicht tangiert, geben Sie uns bitte ebenfalls eine kurze Rückmeldung an [wegerecht@tal-oil.com](mailto:wegerecht@tal-oil.com). Wenn Sie unsicher sind, fragen Sie bitte nach!

Besten Dank für Ihre Unterstützung.

Mit freundlichen Grüßen

Deutsche Transalpine Oelleitung GmbH



Deutsche Transalpine Oelleitung GmbH • Paul-Wassermann-Str. 3 • 81829 München

Herr Hartmut Kühnle  
Marktplatz 1  
73525 Schwäbisch Gmünd

Name: **Abteilung Wegerecht**  
Telefon: +49 89 419 74-0  
Telefax: +49 89 419 74-250  
E-Mail: Wegerecht@tal-oil.com

Datum: 16.04.2024  
Row/gv/so\_br\_netzesw\_or259859

**„Flächennutzungsplan Schwäbisch Gmünd - Waldstetten“  
Kreuzung Mineralölferrleitung TAL-OR in Durlangen und Iggingen und  
Mutlangen und Täferrot und Schwäbisch Gmünd**

Sehr geehrte Damen und Herren,

entsprechend den eingereichten Planunterlagen kreuzt Ihr geplantes Bauvorhaben unsere Mineralölferrleitung TAL-OR bei unserem Leitungskilometer 128.93 - 132.15.

Als nächsten Schritt, wenden Sie sich bitte an unsere Abteilung Wegerecht zur Klärung von Einzelheiten der detaillierten Bauausführungsplanung. Bitte legen Sie unbedingt entsprechende Detailpläne sowie einen genauen Baubeschrieb bei.

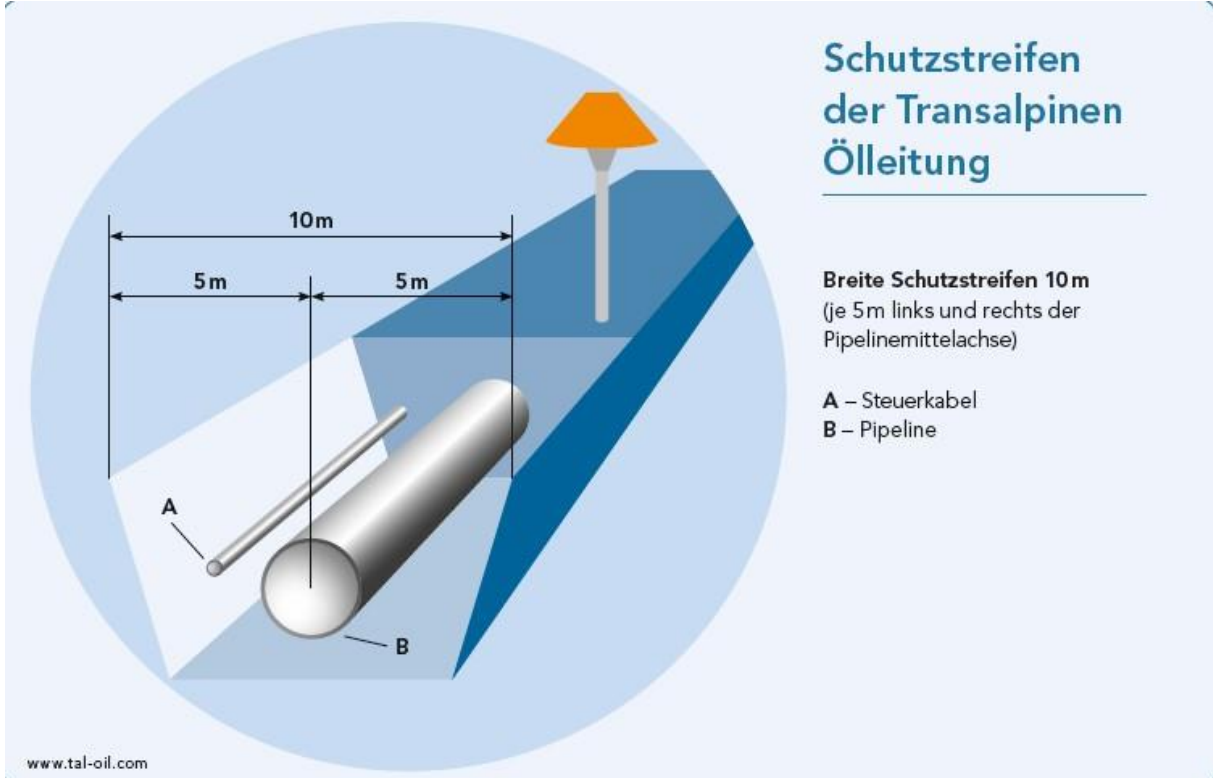
Von dort erhalten Sie dann exakte technische Bauvorgaben sowie einen Gestattungsvertrag zur baulichen Nutzung unseres 10m breiten Schutzstreifens.

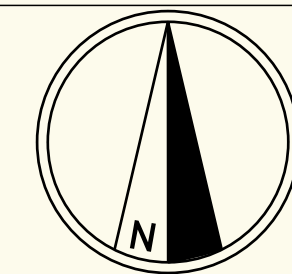
Die beiliegenden „Richtlinien“ sind unbedingt zu beachten und einzuhalten. Diese berechtigen nicht zur Durchführung von Arbeiten im Schutzstreifen.

Mit freundlichen Grüßen  
Deutsche Transalpine Oelleitung GmbH

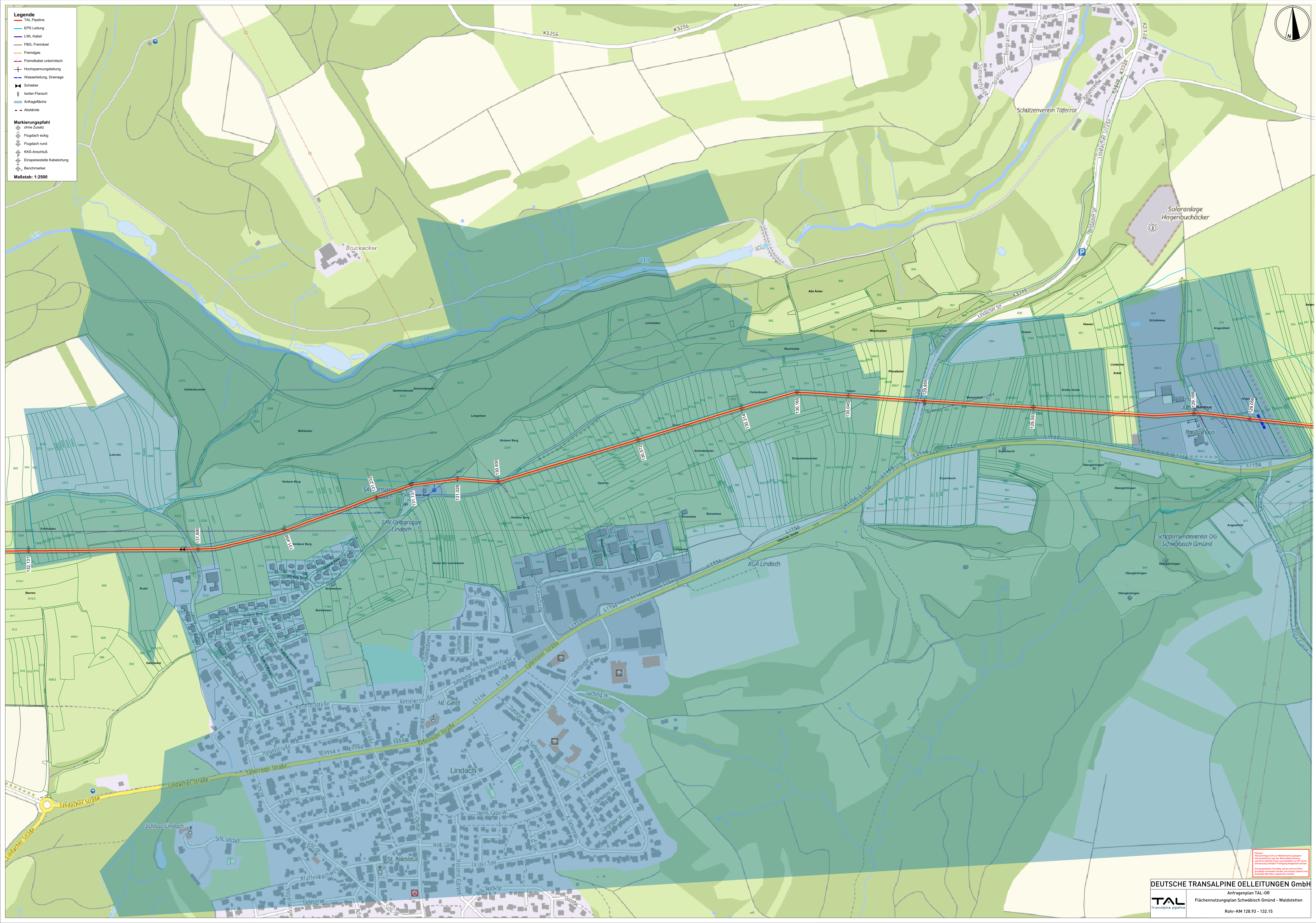
**Abteilung Wegerecht**

Anlagen:





- Legende**
- TAL Pipeline
  - EPS Leitung
  - LWL Kabel
  - FBG, Fremdoel
  - Fremdgas
  - Fremdkabel unterirdisch
  - Hochspannungseileitung
  - Wasserleitung, Drainage
  - Schieber
  - Isolier-Flansch
  - Anfragefläche
  - Abstände
- Markierungspfahl**
- ohne Zusatz
  - Flugdach eckig
  - Flugdach rund
  - KKS-Anschluß
  - Einspeisestelle Kabelleitung
  - Benchmark
- Maßstab: 1:2500**



Planung  
 Die gezeigte Planung, deren Inhalt als Plan  
 anzusehen ist, ist ein Entwurf und kann  
 Änderungen unterliegen. Änderungen werden  
 durch den Auftraggeber bestätigt.

