

Daten: Stand April 2018

Anlage 3. 1: Altlasten und Bodenveränderungen

Schwäbisch Gmünd

Flächentyp	Name	Handlung	Kriterium
Industrie-/Gewerbestandort	AS Buchstraße 159 (Buch-Stollen)	SU	
Industrie-/Gewerbestandort	AS Perlenweg 6 (Buch-Stollen)	SU	
Industrie-/Gewerbestandort	SBV Böhmerwaldstr. 6	K nach Sanierung	Überwachung des hinzunehmenden Schadens Gefahrenlage mit angemessenen Mitteln
Industrie-/Gewerbestandort	SBV Brandstatt Areal	K	nicht weiter erkundbar
Industrie-/Gewerbestandort	SBV Buchstr. 161 (Buch-Stollen)	S	Sicherungsmaßnahme
Industrie-/Gewerbestandort	SBV Eutighofer Str. 143	S	Sicherungsmaßnahme
Unfall/Störfall mit gefährlichen Stoffen	SBV Hans-Fein-Str. 29	B nach Sanierung	Gefahrenlage hinnehmbar
Sonstiges	SBV Hospitalgasse (Kanalauswechl.)	OU	
Industrie-/Gewerbestandort	SBV Klarenbergstr. 53	S	Sicherungsmaßnahme Überwachung des hinzunehmenden Schadens
Industrie-/Gewerbestandort	SBV Klarenbergstr. 79	K nach Sanierung	Schadens
Unfall/Störfall mit gefährlichen Stoffen	SBV Ledergasse 13-45	DU	
Industrie-/Gewerbestandort	SBV Osterlängstr. 55	B nach Sanierung	Gefahrenlage hinnehmbar
Industrie-/Gewerbestandort	SBV Schüle (Buch-Stollen)	S	Sicherungsmaßnahme
Industrie-/Gewerbestandort	SBV Stadt Schwäbisch Gmünd (Buch- Stollen)	S	Sicherungsmaßnahme

Altlasten und Bodenveränderungen:

A-Fälle:

Flächentyp	Name	Handlung
Altablagerung	AA Am Limes	A
Altablagerung	AA Bahntrasse Schwäbisch Gmünd-Göppingen mit Südbahnhof	A
Altablagerung	AA Bilsen	A
Altablagerung	AA Brainkofer Straße	A
Altablagerung	AA Brühl	A
Altablagerung	AA Bühläcker	A
Altablagerung	AA Buittingen II	A
Altablagerung	AA Buxäcker	A
Altablagerung	AA Eckwaldstraße	A
Altablagerung	AA Forstwasen	A
Altablagerung	AA Gassenäcker	A
Altablagerung	AA Goldäcker	A
Altablagerung	AA Großer Boppler	A
Altablagerung	AA Halde	A
Altablagerung	AA Halden	A
Altablagerung	AA Hartlauh	A
Altablagerung	AA Hellerswiesen	A
Altablagerung	AA Hinterer Wald	A
Altablagerung	AA Holzwiesen	A

Altablagerung	AA Kalksteige	A
Altablagerung	AA Knaupen-Boppler	A
Altablagerung	AA Kohlrain	A
Altablagerung	AA Kreuzäcker	A
Altablagerung	AA Lange Wiesen	A
Altablagerung	AA Oberer Lauchhof	A
Altablagerung	AA Ramnest	A
Altablagerung	AA Rauhalden	A
Altablagerung	AA Rote Bach	A
Altablagerung	AA Sauermahdhalde	A
Altablagerung	AA Schapplachhalde	A
Altablagerung	AA Tiefenbach	A
Altablagerung	AA Unterer Tiefenbach	A
Altablagerung	AA Weidach	A
Altablagerung	AA Weiherwasen	A
Altstandort	AS Aalener Str. 14	A
Altstandort	AS Aalener Str. 54	A
Altstandort	AS Achalmweg 32	A
Altstandort	AS Ackergasse 5	A
Altstandort	AS Am Bargauer Horn 23	A
Altstandort	AS Am Deutenbach 16	A nach Sanierung
Altstandort	AS Am Limes 5	A
Altstandort	AS Am Schapfenbach 31	A
Altstandort	AS Asylstraße 2	A
Altstandort	AS B29 Verteiler West	A
Altstandort	AS Badmauer 6	A
Altstandort	AS Bahnhofstraße 12/1	A
Altstandort	AS Barbarossastr. 4	A
Altstandort	AS Becherlehenstr. 10	A
Altstandort	AS Becherlehenstr. 71 u.72	A
Altstandort	AS Benzholzstr. 12	A
Altstandort	AS Benzholzstr. 22	A
Altstandort	AS Benzholzstr. 26	A
Altstandort	AS Benzholzstr. 28	A
Altstandort	AS Benzholzstraße 20	A
Altstandort	AS Bergstr. 3	A
Altstandort	AS Bergstr. 6	A
Altstandort	AS Bergstraße 1	A
Altstandort	AS Bernhardusstr. 3	A
Altstandort	AS Bernhardusstraße 8	A
Altstandort	AS Birkachstr. 5	A
Altstandort	AS Bismarckstr. 4	A
Altstandort	AS Böbinger Str. 16	A
Altstandort	AS Bocksgasse 16	A
Altstandort	AS Bocksgasse 30	A
Altstandort	AS Bocksgasse 35	A
Altstandort	AS Bocksgasse 5	A
Altstandort	AS Bocksgasse 53	A
Altstandort	AS Böhmerwaldstr. 14	A
Altstandort	AS Böhmerwaldstraße 20	A
Altstandort	AS Boppelgasse 8 b	A
Altstandort	AS Brandstatt 1	A nach Sanierung
Altstandort	AS Brandstatt 7 - 11	A
Altstandort	AS Buchhölzlesweg 3	A

Altstandort	AS Buchstr. 139	A
Altstandort	AS Buchstr. 157	A
Altstandort	AS Buchstr. 167	A
Altstandort	AS Buchstr. 173	A
Altstandort	AS Buchstr. 175	A
Altstandort	AS Buchstr. 187	A
Altstandort	AS Buchstr. 189 (Tankstelle/Neubau Weleda)	A nach Sanierung
Altstandort	AS Buchstr. 4	A
Altstandort	AS Buchstr. 40/1	A
Altstandort	AS Buchstraße 103, Tankstelle	A nach Sanierung
Altstandort	AS Deinbacher Str. 27	A nach Sanierung
Altstandort	AS Donzdorfer Str. 1	A
Altstandort	AS Engelgasse 2	A nach Sanierung
Altstandort	AS Eutighofer Str. 132	A
Altstandort	AS Eutighofer Str. 35/1	A
Altstandort	AS Feuerseestr. 9	A
Altstandort	AS Filstalstr. 27	A
Altstandort	AS Filstalstr. 56	A
Altstandort	AS Fischergasse 10	A
Altstandort	AS Fischergasse 12	A
Altstandort	AS Franz - Schubert - Str. 4	A
Altstandort	AS Franziskanergasse 18	A
Altstandort	AS Franziskanergasse 4	A
Altstandort	AS Franziskanergasse 6 + 8	A
Altstandort	AS Franziskanergasse 7	A
Altstandort	AS Franziskanergasse 9	A
Altstandort	AS Franz-Konrad-Str. 5	A
Altstandort	AS Freimühle 3	A
Altstandort	AS Freudental 1	A
Altstandort	AS Friedhofstr. 3	A
Altstandort	AS Gartenstr. 10	A
Altstandort	AS Gartenstr. 11	A
Altstandort	AS Gartenstr. 2	A
Altstandort	AS Gartenstr. 9	A
Altstandort	AS Gemeindehausstr. 14	A
Altstandort	AS Gemeindehausstraße 11	A
Altstandort	AS Gemeindehausstraße 2	A
Altstandort	AS Goethestr. 23	A
Altstandort	AS Goethestraße 32	A
Altstandort	AS Gottlieb-Daimler-Str. 5	A
Altstandort	AS Graf-von-Soden-Str.6	A
Altstandort	AS Güglingstr. 1	A
Altstandort	AS Güglingstr. 75	A
Altstandort	AS Güglingstraße 106, Flurst.747/7 und 720/26	A nach Sanierung
Altstandort	AS Gutenbergstr. 83	A
Altstandort	AS Hans-Fein-Str. 46	A
Altstandort	AS Hauptstraße 87-89	A
Altstandort	AS Haußmannstr. 65	A
Altstandort	AS Heugenstraße 12	A
Altstandort	AS Hintere Schmiedgasse 29	A
Altstandort	AS Hintere Schmiedgasse 37	A
Altstandort	AS Hirschgäble 1	A
Altstandort	AS Hirschgäble 3	A
Altstandort	AS Hochstr. 7	A

Altstandort	AS Höferlesbach 28	A
Altstandort	AS Höferlesbach 9	A
Altstandort	AS Hohenstauferstraße 4	A
Altstandort	AS Honiggasse 13	A
Altstandort	AS Honiggasse 27	A
Altstandort	AS Honiggasse 33	A
Altstandort	AS Hospitalgasse 20	A
Altstandort	AS Imhofstr. 4+4a	A
Altstandort	AS Imhofstraße 17	A
Altstandort	AS Imhofstraße 2	A
Altstandort	AS In der Ebene 2	A
Altstandort	AS In der Vorstadt 102	A
Altstandort	AS In der Vorstadt 124	A
Altstandort	AS Jahnstraße 8	A
Altstandort	AS Joh.- Mich.- Keller- Weg 7	A
Altstandort	AS Josefstr. 13	A
Altstandort	AS Joseph - Haydn Str. 15	A
Altstandort	AS Kalter Markt 10	A
Altstandort	AS Kalter Markt 15	A
Altstandort	AS Kalter Markt 37	A
Altstandort	AS Kalter Markt 4	A
Altstandort	AS Kalter Markt 4/1	A
Altstandort	AS Kalter Markt 41	A
Altstandort	AS Kapuzinergasse 7	A
Altstandort	AS Karl-Benz-Str. 23	A
Altstandort	AS Klarenbergstr. 25/1	A
Altstandort	AS Klarenbergstr. 28	A
Altstandort	AS Klarenbergstr. 38	A
Altstandort	AS Klösterlestr. 10	A
Altstandort	AS Klösterlestraße 5	A
Altstandort	AS Königsturmstr. 24	A
Altstandort	AS Kornhausstr. 27	A
Altstandort	AS Kriegsebene	A
Altstandort	AS Kronengäßle 4	A
Altstandort	AS Ledergasse 19	A
Altstandort	AS Ledergasse 44	A nach Sanierung
Altstandort	AS Ledergasse 63	A
Altstandort	AS Ledergasse 65	A
Altstandort	AS Lehrweg 16	A
Altstandort	AS Leinweg 20	A
Altstandort	AS Leutzestr. 19	A
Altstandort	AS Leutzestr. 24	A
Altstandort	AS Leutzestr. 46	A
Altstandort	AS Leutzestr. 57	A
Altstandort	AS Leutzestr. 62	A
Altstandort	AS Leutzestr. 64	A
Altstandort	AS Lindenhofstr. 11	A
Altstandort	AS Lindenhofstr. 130	A
Altstandort	AS Lindenhofstr. 33	A
Altstandort	AS Lorcher Str. 135	A
Altstandort	AS Lorcher Str. 137	A
Altstandort	AS Lorcher Str. 137/2	A
Altstandort	AS Lorcher Str. 18 (ehem. Lorcher Str. 16-18)	A
Altstandort	AS Lorcher Str.149; F-Porsche Weg 3; F-P Weg	A

Altstandort	AS Lorcher Straße 46	A nach Sanierung
Altstandort	AS Lorcher Straße 63/3	A
Altstandort	AS Marktplatz 27	A
Altstandort	AS Mörikestr. 19	A
Altstandort	AS Mühlbergle 12	A
Altstandort	AS Mühlbergle 9	A
Altstandort	AS Münsterplatz 17	A
Altstandort	AS Nepperbergstr. "C", DB-Lp 46, Schnepf	A
Altstandort	AS Osterlängstr. 8	A nach Sanierung
Altstandort	AS Paradiesstr. 17	A
Altstandort	AS Parlerstr. 21	A
Altstandort	AS Parlerstr. 43	A
Altstandort	AS Parlerstraße 1	A
Altstandort	AS Parlerstraße 34	A
Altstandort	AS Parlerstraße 44	A
Altstandort	AS Parlerstraße 9	A
Altstandort	AS Paul-Gerhardt-Weg 8 / Martin-Luther-Weg 7	A
Altstandort	AS Perlenweg 5	A
Altstandort	AS Pfennigmühle -Teilfläche 2	A
Altstandort	AS Pfitzerstr. 7	A
Altstandort	AS Pfitzerstraße 26	A
Altstandort	AS Radgäßle 3	A
Altstandort	AS Rappenstr. 7	A
Altstandort	AS Rauchbeinstr. 7	A
Altstandort	AS Rechbergstr. 12	A
Altstandort	AS Rechbergstr. 29	A
Altstandort	AS Rechbergstr. 40	A
Altstandort	AS Rechbergstraße 2	A
Altstandort	AS Rektor-Klaus-Straße 8	A
Altstandort	AS Remsstr. 13 a	A
Altstandort	AS Remsstr. 14/1	A
Altstandort	AS Remsstr. 17	A
Altstandort	AS Remsstr. 18	A
Altstandort	AS Remsstr. 5	A
Altstandort	AS Remsstr. 6	A
Altstandort	AS Remsstraße 31	A nach Sanierung
Altstandort	AS Reussensteinweg 9	A
Altstandort	AS Richard-Wagner-Str. 8	A
Altstandort	AS Rinderbacher Gäßle 6	A
Altstandort	AS Rinderbachergasse 12 (a)	A
Altstandort	AS Rinderbachergasse 28	A
Altstandort	AS Rinderbachergasse 32	A
Altstandort	AS Rinderbachergasse 38	A
Altstandort	AS Rinderbachergasse 41	A
Altstandort	AS Rinderbachergasse 43	A
Altstandort	AS Rinderbachergasse 45	A
Altstandort	AS Rinderbachergasse 53	A
Altstandort	AS Robert-Bosch-Str. 9	A
Altstandort	AS Rohrackerweg 14	A
Altstandort	AS Romangässle 5	A
Altstandort	AS Rosensteinstr. 5/1	A
Altstandort	AS Roßgäßle 6	A
Altstandort	AS Ruselhalde	A
Altstandort	AS Salvatorstraße 7	A

Altstandort	AS Scheffoldstr. 15	A
Altstandort	AS Schießtalstr. 7	A
Altstandort	AS Schießtalstraße 24a	A
Altstandort	AS Schillerstr. 5	A
Altstandort	AS Schindelackerweg 60	A
Altstandort	AS Schinkelackerweg 16-22	A
Altstandort	AS Schlachthausstrasse 10-13	A
Altstandort	AS Schloßstr. 25	A
Altstandort	AS Schloßstr. 32	A
Altstandort	AS Schloßstr. 39	A
Altstandort	AS Schloßstraße 16	A
Altstandort	AS Schwabenstr. 11	A
Altstandort	AS Schwabenstr. 2	A
Altstandort	AS Schwerzerallee 22/Hauberweg 43	A nach Sanierung
Altstandort	AS Schwerzerallee 41	A
Altstandort	AS Silcherstr. 7	A
Altstandort	AS Sonnengäble 2	A
Altstandort	AS Sonnenhalde 20	A
Altstandort	AS Spessartweg 2	A
Altstandort	AS Straßdorfer Str. 1	A
Altstandort	AS Straßdorferstr. 30	A
Altstandort	AS Straßdorferstr. 9	A
Altstandort	AS Stufenstr. 6-8	A
Altstandort	AS Stuttgarter Str. 11	A nach Sanierung
Altstandort	AS Stuttgarter Str. 3	A
Altstandort	AS Taubentalstraße 2 - 8	A
Altstandort	AS Türlensteg 16	A
Altstandort	AS Türlensteg 20	A
Altstandort	AS Türlensteg 24	A
Altstandort	AS Türlensteg 7	A
Altstandort	AS Turmgasse 20	A
Altstandort	AS Turmgasse 22	A
Altstandort	AS Turniergraben 18	A
Altstandort	AS Turniergraben 20	A
Altstandort	AS Uferstr. 63	A
Altstandort	AS Untere Zeiselbergstr. 12	A
Altstandort	AS Untere Zeiselbergstr. 1	A
Altstandort	AS Untere Zeiselbergstr. 9	A
Altstandort	AS Unterm Buch 13	A
Altstandort	AS Vogelhofstr.28-30	A
Altstandort	AS Vordere Schmiedgasse 53/1	A
Altstandort	AS Vordere Schmiedgasse 56	A
Altstandort	AS Vordere Schmiedgasse 6	A
Altstandort	AS Waisenhausgasse 17	A
Altstandort	AS Walter-Klein-Str. 1	A
Altstandort	AS Weiler Str. 37	A
Altstandort	AS Weilerstr. 61	A
Altstandort	AS Weißensteiner Str. 28	A
Altstandort	AS Weißensteiner Str. 65	A
Altstandort	AS Weißensteiner Str. 73	A
Altstandort	AS Weißensteinstr. 1	A
Altstandort	AS Werrenwiesenstr. 50	A
Altstandort	AS Wilhelmstr. 19	A
Altstandort	AS Wilhelmstr. 36+38	A

Altstandort	AS Zeislerweg	A
Altstandort	AS Ziegelgasse 13	A
Altstandort	AS Ziegelgasse 18	A
Industrie- /Gewerbestandort	SBV Eutighofer Str. 43	A
Industrie- /Gewerbestandort	SBV Güglingstr. 74	A nach Kontrolle
Industrie- /Gewerbestandort	SBV Hauptstr. 57	A nach Sanierung
Unfall/Störfall mit gefährlichen Stoffen	SBV In der Vorstadt 105	A nach Sanierung
Unfall/Störfall mit gefährlichen Stoffen	SBV K 3267 (Höhe Parkplatz Schleckerland)	A nach Sanierung
Industrie- /Gewerbestandort	SBV Obere Zeiselbergstr. 15	A

Flächentyp	Name	Handlung
Altablagerung	AA Am Limes	A
Altablagerung	AA Bahntrasse Schwäbisch Gmünd-Göppingen mit Südbahnhof	A
Altablagerung	AA Bilsen	A
Altablagerung	AA Brainkofer Straße	A
Altablagerung	AA Brühl	A
Altablagerung	AA Bühläcker	A
Altablagerung	AA Buittingen II	A
Altablagerung	AA Buxäcker	A
Altablagerung	AA Eckwaldstraße	A
Altablagerung	AA Forstwasen	A
Altablagerung	AA Gassenäcker	A
Altablagerung	AA Goldäcker	A
Altablagerung	AA Großer Boppler	A
Altablagerung	AA Halde	A
Altablagerung	AA Halden	A
Altablagerung	AA Hartlauh	A
Altablagerung	AA Hellerswiesen	A
Altablagerung	AA Hinterer Wald	A
Altablagerung	AA Holzwiesen	A
Altablagerung	AA Kalksteige	A
Altablagerung	AA Knaupen-Boppler	A
Altablagerung	AA Kohlrain	A
Altablagerung	AA Kreuzäcker	A
Altablagerung	AA Lange Wiesen	A
Altablagerung	AA Oberer Lauchhof	A
Altablagerung	AA Ramnest	A
Altablagerung	AA Rauhalden	A
Altablagerung	AA Rote Bach	A
Altablagerung	AA Sauermahdhalde	A
Altablagerung	AA Schapplachhalde	A
Altablagerung	AA Tiefenbach	A
Altablagerung	AA Unterer Tiefenbach	A
Altablagerung	AA Weidach	A
Altablagerung	AA Weiherwasen	A
Altstandort	AS Aalener Str. 14	A
Altstandort	AS Aalener Str. 54	A
Altstandort	AS Achalmweg 32	A
Altstandort	AS Ackergasse 5	A

Altstandort	AS Am Bargauer Horn 23	A
Altstandort	AS Am Deutenbach 16	A nach Sanierung
Altstandort	AS Am Limes 5	A
Altstandort	AS Am Schapfenbach 31	A
Altstandort	AS Asylstraße 2	A
Altstandort	AS B29 Verteiler West	A
Altstandort	AS Badmauer 6	A
Altstandort	AS Bahnhofstraße 12/1	A
Altstandort	AS Barbarossastr. 4	A
Altstandort	AS Becherlehenstr. 10	A
Altstandort	AS Becherlehenstr. 71 u.72	A
Altstandort	AS Benzholzstr. 12	A
Altstandort	AS Benzholzstr. 22	A
Altstandort	AS Benzholzstr. 26	A
Altstandort	AS Benzholzstr. 28	A
Altstandort	AS Benzholzstraße 20	A
Altstandort	AS Bergstr. 3	A
Altstandort	AS Bergstr. 6	A
Altstandort	AS Bergstraße 1	A
Altstandort	AS Bernhardusstr. 3	A
Altstandort	AS Bernhardusstraße 8	A
Altstandort	AS Birkachstr. 5	A
Altstandort	AS Bismarckstr. 4	A
Altstandort	AS Böbinger Str. 16	A
Altstandort	AS Bocksgasse 16	A
Altstandort	AS Bocksgasse 30	A
Altstandort	AS Bocksgasse 35	A
Altstandort	AS Bocksgasse 5	A
Altstandort	AS Bocksgasse 53	A
Altstandort	AS Böhmerwaldstr. 14	A
Altstandort	AS Böhmerwaldstraße 20	A
Altstandort	AS Boppelgasse 8 b	A
Altstandort	AS Brandstatt 1	A nach Sanierung
Altstandort	AS Brandstatt 7 - 11	A
Altstandort	AS Buchhölzlesweg 3	A
Altstandort	AS Buchstr. 139	A
Altstandort	AS Buchstr. 157	A
Altstandort	AS Buchstr. 167	A
Altstandort	AS Buchstr. 173	A
Altstandort	AS Buchstr. 175	A
Altstandort	AS Buchstr. 187	A
Altstandort	AS Buchstr. 189 (Tankstelle/Neubau Weleda)	A nach Sanierung
Altstandort	AS Buchstr. 4	A
Altstandort	AS Buchstr. 40/1	A
Altstandort	AS Buchstraße 103, Tankstelle	A nach Sanierung
Altstandort	AS Deinbacher Str. 27	A nach Sanierung
Altstandort	AS Donzdorfer Str. 1	A
Altstandort	AS Engelgasse 2	A nach Sanierung
Altstandort	AS Eutighofer Str. 132	A
Altstandort	AS Eutighofer Str. 35/1	A
Altstandort	AS Feuerseestr. 9	A
Altstandort	AS Filstalstr. 27	A
Altstandort	AS Filstalstr. 56	A
Altstandort	AS Fischergasse 10	A

Altstandort	AS Fischergasse 12	A
Altstandort	AS Franz - Schubert - Str. 4	A
Altstandort	AS Franziskanergasse 18	A
Altstandort	AS Franziskanergasse 4	A
Altstandort	AS Franziskanergasse 6 + 8	A
Altstandort	AS Franziskanergasse 7	A
Altstandort	AS Franziskanergasse 9	A
Altstandort	AS Franz-Konrad-Str. 5	A
Altstandort	AS Freimühle 3	A
Altstandort	AS Freudental 1	A
Altstandort	AS Friedhofstr. 3	A
Altstandort	AS Gartenstr. 10	A
Altstandort	AS Gartenstr. 11	A
Altstandort	AS Gartenstr. 2	A
Altstandort	AS Gartenstr. 9	A
Altstandort	AS Gemeindehausstr. 14	A
Altstandort	AS Gemeindehausstraße 11	A
Altstandort	AS Gemeindehausstraße 2	A
Altstandort	AS Goethestr. 23	A
Altstandort	AS Goethestraße 32	A
Altstandort	AS Gottlieb-Daimler-Str. 5	A
Altstandort	AS Graf-von-Soden-Str.6	A
Altstandort	AS Güglingstr. 1	A
Altstandort	AS Güglingstr. 75	A
Altstandort	AS Güglingstraße 106, Flurst.747/7 und 720/26	A nach Sanierung
Altstandort	AS Gutenbergstr. 83	A
Altstandort	AS Hans-Fein-Str. 46	A
Altstandort	AS Hauptstraße 87-89	A
Altstandort	AS Haußmannstr. 65	A
Altstandort	AS Heugenstraße 12	A
Altstandort	AS Hintere Schmiedgasse 29	A
Altstandort	AS Hintere Schmiedgasse 37	A
Altstandort	AS Hirschgäße 1	A
Altstandort	AS Hirschgäße 3	A
Altstandort	AS Hochstr. 7	A
Altstandort	AS Höferlesbach 28	A
Altstandort	AS Höferlesbach 9	A
Altstandort	AS Hohenstaufenstraße 4	A
Altstandort	AS Honiggasse 13	A
Altstandort	AS Honiggasse 27	A
Altstandort	AS Honiggasse 33	A
Altstandort	AS Hospitalgasse 20	A
Altstandort	AS Imhofstr. 4+4a	A
Altstandort	AS Imhofstraße 17	A
Altstandort	AS Imhofstraße 2	A
Altstandort	AS In der Ebene 2	A
Altstandort	AS In der Vorstadt 102	A
Altstandort	AS In der Vorstadt 124	A
Altstandort	AS Jahnstraße 8	A
Altstandort	AS Joh.- Mich.- Keller- Weg 7	A
Altstandort	AS Josefstr. 13	A
Altstandort	AS Joseph - Haydn Str. 15	A
Altstandort	AS Kalter Markt 10	A
Altstandort	AS Kalter Markt 15	A

Altstandort	AS Kalter Markt 37	A
Altstandort	AS Kalter Markt 4	A
Altstandort	AS Kalter Markt 4/1	A
Altstandort	AS Kalter Markt 41	A
Altstandort	AS Kapuzinergasse 7	A
Altstandort	AS Karl-Benz-Str. 23	A
Altstandort	AS Klarenbergstr. 25/1	A
Altstandort	AS Klarenbergstr. 28	A
Altstandort	AS Klarenbergstr. 38	A
Altstandort	AS Klösterlestr. 10	A
Altstandort	AS Klösterlestraße 5	A
Altstandort	AS Königsturmstr. 24	A
Altstandort	AS Kornhausstr. 27	A
Altstandort	AS Kriegsebene	A
Altstandort	AS Kronengäßle 4	A
Altstandort	AS Ledergasse 19	A
Altstandort	AS Ledergasse 44	A nach Sanierung
Altstandort	AS Ledergasse 63	A
Altstandort	AS Ledergasse 65	A
Altstandort	AS Lehrweg 16	A
Altstandort	AS Leinweg 20	A
Altstandort	AS Leutzestr. 19	A
Altstandort	AS Leutzestr. 24	A
Altstandort	AS Leutzestr. 46	A
Altstandort	AS Leutzestr. 57	A
Altstandort	AS Leutzestr. 62	A
Altstandort	AS Leutzestr. 64	A
Altstandort	AS Lindenhofstr. 11	A
Altstandort	AS Lindenhofstr. 130	A
Altstandort	AS Lindenhofstr. 33	A
Altstandort	AS Lorcher Str. 135	A
Altstandort	AS Lorcher Str. 137	A
Altstandort	AS Lorcher Str. 137/2	A
Altstandort	AS Lorcher Str. 18 (ehem. Lorcher Str. 16-18)	A
Altstandort	AS Lorcher Str.149; F-Porsche Weg 3; F-P Weg	A
Altstandort	AS Lorcher Straße 46	A nach Sanierung
Altstandort	AS Lorcher Straße 63/3	A
Altstandort	AS Marktplatz 27	A
Altstandort	AS Mörikestr. 19	A
Altstandort	AS Mühlbergle 12	A
Altstandort	AS Mühlbergle 9	A
Altstandort	AS Münsterplatz 17	A
Altstandort	AS Nepperbergstr. "C", DB-Lp 46, Schnepf	A
Altstandort	AS Osterlängstr. 8	A nach Sanierung
Altstandort	AS Paradiesstr. 17	A
Altstandort	AS Parlerstr. 21	A
Altstandort	AS Parlerstr. 43	A
Altstandort	AS Parlerstraße 1	A
Altstandort	AS Parlerstraße 34	A
Altstandort	AS Parlerstraße 44	A
Altstandort	AS Parlerstraße 9	A
Altstandort	AS Paul-Gerhardt-Weg 8 / Martin-Luther-Weg 7	A
Altstandort	AS Perlenweg 5	A
Altstandort	AS Pfennigmühle -Teilfläche 2	A

Altstandort	AS Pfitzerstr. 7	A
Altstandort	AS Pfitzerstraße 26	A
Altstandort	AS Radgäßle 3	A
Altstandort	AS Rappenstr. 7	A
Altstandort	AS Rauchbeinstr. 7	A
Altstandort	AS Rechbergstr. 12	A
Altstandort	AS Rechbergstr. 29	A
Altstandort	AS Rechbergstr. 40	A
Altstandort	AS Rechbergstraße 2	A
Altstandort	AS Rektor-Klaus-Straße 8	A
Altstandort	AS Remsstr. 13 a	A
Altstandort	AS Remsstr. 14/1	A
Altstandort	AS Remsstr. 17	A
Altstandort	AS Remsstr. 18	A
Altstandort	AS Remsstr. 5	A
Altstandort	AS Remsstr. 6	A
Altstandort	AS Remsstraße 31	A nach Sanierung
Altstandort	AS Reussensteinweg 9	A
Altstandort	AS Richard-Wagner-Str. 8	A
Altstandort	AS Rinderbacher Gäßle 6	A
Altstandort	AS Rinderbachergasse 12 (a)	A
Altstandort	AS Rinderbachergasse 28	A
Altstandort	AS Rinderbachergasse 32	A
Altstandort	AS Rinderbachergasse 38	A
Altstandort	AS Rinderbachergasse 41	A
Altstandort	AS Rinderbachergasse 43	A
Altstandort	AS Rinderbachergasse 45	A
Altstandort	AS Rinderbachergasse 53	A
Altstandort	AS Robert-Bosch-Str. 9	A
Altstandort	AS Rohrackerweg 14	A
Altstandort	AS Romangässle 5	A
Altstandort	AS Rosensteinstr. 5/1	A
Altstandort	AS Roßgäßle 6	A
Altstandort	AS Ruselhalde	A
Altstandort	AS Salvatorstraße 7	A
Altstandort	AS Scheffoldstr. 15	A
Altstandort	AS Schießtalstr. 7	A
Altstandort	AS Schießtalstraße 24a	A
Altstandort	AS Schillerstr. 5	A
Altstandort	AS Schindelackerweg 60	A
Altstandort	AS Schinkelackerweg 16-22	A
Altstandort	AS Schlachthausstrasse 10-13	A
Altstandort	AS Schloßstr. 25	A
Altstandort	AS Schloßstr. 32	A
Altstandort	AS Schloßstr. 39	A
Altstandort	AS Schloßstraße 16	A
Altstandort	AS Schwabenstr. 11	A
Altstandort	AS Schwabenstr. 2	A
Altstandort	AS Schwerzerallee 22/Hauberweg 43	A nach Sanierung
Altstandort	AS Schwerzerallee 41	A
Altstandort	AS Silcherstr. 7	A
Altstandort	AS Sonnengäßle 2	A
Altstandort	AS Sonnenhalde 20	A
Altstandort	AS Spessartweg 2	A

Altstandort	AS Straßdorfer Str. 1	A
Altstandort	AS Straßdorferstr. 30	A
Altstandort	AS Straßdorferstr. 9	A
Altstandort	AS Stuienstr. 6-8	A
Altstandort	AS Stuttgarter Str. 11	A nach Sanierung
Altstandort	AS Stuttgarter Str. 3	A
Altstandort	AS Taubentalstraße 2 - 8	A
Altstandort	AS Türlensteg 16	A
Altstandort	AS Türlensteg 20	A
Altstandort	AS Türlensteg 24	A
Altstandort	AS Türlensteg 7	A
Altstandort	AS Turmgasse 20	A
Altstandort	AS Turmgasse 22	A
Altstandort	AS Turniergraben 18	A
Altstandort	AS Turniergraben 20	A
Altstandort	AS Uferstr. 63	A
Altstandort	AS Untere Zeiselbergstr. 12	A
Altstandort	AS Untere Zeiselbergstr. 1	A
Altstandort	AS Untere Zeiselbergstr. 9	A
Altstandort	AS Unterm Buch 13	A
Altstandort	AS Vogelhofstr.28-30	A
Altstandort	AS Vordere Schmiedgasse 53/1	A
Altstandort	AS Vordere Schmiedgasse 56	A
Altstandort	AS Vordere Schmiedgasse 6	A
Altstandort	AS Waisenhausgasse 17	A
Altstandort	AS Walter-Klein-Str. 1	A
Altstandort	AS Weiler Str. 37	A
Altstandort	AS Weilerstr. 61	A
Altstandort	AS Weißensteiner Str. 28	A
Altstandort	AS Weißensteiner Str. 65	A
Altstandort	AS Weißensteiner Str. 73	A
Altstandort	AS Weißensteinstr. 1	A
Altstandort	AS Werrenwiesenstr. 50	A
Altstandort	AS Wilhelmstr. 19	A
Altstandort	AS Wilhelmstr. 36+38	A
Altstandort	AS Zeislerweg	A
Altstandort	AS Ziegelgasse 13	A
Altstandort	AS Ziegelgasse 18	A
Industrie- /Gewerbestandort	SBV Eutighofer Str. 43	A
Industrie- /Gewerbestandort	SBV Güglingstr. 74	A nach Kontrolle
Industrie- /Gewerbestandort	SBV Hauptstr. 57	A nach Sanierung
Unfall/Störfall mit gefährlichen Stoffen	SBV In der Vorstadt 105	A nach Sanierung
Unfall/Störfall mit gefährlichen Stoffen	SBV K 3267 (Höhe Parkplatz Schleckerland)	A nach Sanierung
Industrie- /Gewerbestandort	SBV Obere Zeiselbergstr. 15	A

B-Fälle:

Flächentyp	Name	Handlung	Kriterium
Altstandort	AA am Ölmühlenweg/Schurzenwiesen	B	Entsorgungsrelevanz

Altablagerung	AA Baumgarten	B	Entsorgungsrelevanz
Altablagerung	AA Benzfeld II	B	Entsorgungsrelevanz
Altablagerung	AA Benzfeld-Blatteräcker	B	Entsorgungsrelevanz
Altablagerung	AA Birkenbühl	B	Entsorgungsrelevanz
Altablagerung	AA Blockäcker	B	Entsorgungsrelevanz
Altablagerung	AA Breite	B	Entsorgungsrelevanz
Altablagerung	AA Brühlwiesen	B	Entsorgungsrelevanz
Altablagerung	AA Buitingen I	B	Entsorgungsrelevanz
Altablagerung	AA Burgstall	B	Entsorgungsrelevanz
Altablagerung	AA Die Schutt	B	Neubewertung bei Nutzungsänderung
Altablagerung	AA Franz-Konrad-Straße	B	Entsorgungsrelevanz
Altablagerung	AA Gehrn	B	Entsorgungsrelevanz
Altablagerung	AA Gemeinde Egerten	B	Entsorgungsrelevanz
Altablagerung	AA Georgishof	B	Entsorgungsrelevanz
Altablagerung	AA Haag (GD-Großdeinbach)	B	Neubewertung bei Nutzungsänderung
Altablagerung	AA Heiligenwiesen	B	Entsorgungsrelevanz
Altablagerung	AA Herlingsklinge	B	Neubewertung bei Nutzungsänderung
Altablagerung	AA Hirschfeldweg	B	Entsorgungsrelevanz
Altablagerung	AA Hofwiesen	B	Entsorgungsrelevanz
Altablagerung	AA Horneger	B	Entsorgungsrelevanz
Altablagerung	AA im Langenbachtal	B	Entsorgungsrelevanz
Altablagerung	AA Klarenberg	B	Entsorgungsrelevanz
Altablagerung	AA Lindenfirststraße	B	Entsorgungsrelevanz
Altablagerung	AA Löhle II, Gemarkung Schwäbisch Gmünd	B	Entsorgungsrelevanz
Altablagerung	AA Löhle II, Teilfläche 1	B	Entsorgungsrelevanz
Altablagerung	AA Löhle II, Teilfläche 2	B	Neubewertung bei Änderung der Exposition
Altablagerung	AA Oberer Tiefenbach	B	Neubewertung bei Nutzungsänderung
Altablagerung	AA Parkplatz Höllbach	B	Entsorgungsrelevanz
Altablagerung	AA Pfaffenwiese	B	Entsorgungsrelevanz
Altablagerung	AA Römerstraße	B	Entsorgungsrelevanz
Altablagerung	AA Scheffoldstraße	B	Entsorgungsrelevanz
Altablagerung	AA Schelmenwald	B nach Kontrolle	Entsorgungsrelevanz
Altablagerung	AA Schwarzwiesäcker	B	Entsorgungsrelevanz
Altablagerung	AA Schweinetal	B	Entsorgungsrelevanz
Altablagerung	AA Sieh Dich Für	B	Entsorgungsrelevanz
Altablagerung	AA Steinbruch Laichle	B	Entsorgungsrelevanz

Altablagerung	AA Steinkammer	B	Entsorgungsrelevanz
Altablagerung	AA Streitwiese	B	Entsorgungsrelevanz
Altablagerung	AA Teure Halden	B	Entsorgungsrelevanz
Altablagerung	AA Wasen	B	Entsorgungsrelevanz
Altablagerung	AA Weidenäcker	B	Entsorgungsrelevanz
Altablagerung	AA Wustenriet	B	Entsorgungsrelevanz
Altablagerung	AA Zeislerweg	B	Entsorgungsrelevanz
Altablagerung	AA Zollernwiesen	B	Entsorgungsrelevanz
Altstandort	AS "Hag"	B	Entsorgungsrelevanz
Altstandort	AS "Haldenwiesen"	B	Entsorgungsrelevanz
Altstandort	AS "Hinterer Garten"	B	Entsorgungsrelevanz
Altstandort	AS "Krempelhaus"	B	Entsorgungsrelevanz
Altstandort	AS "Sauermahdhalde"	B	Entsorgungsrelevanz
Altstandort	AS "Vogelhau"	B	Entsorgungsrelevanz
Altstandort	AS Aalener Str. 24	B	Entsorgungsrelevanz
Altstandort	AS Aalener Str. 8	B	Entsorgungsrelevanz
Altstandort	AS Aalener Straße 5	B	Entsorgungsrelevanz
Altstandort	AS Alemannenstraße 69	B	Entsorgungsrelevanz
Altstandort	AS Alter Bauhof Schwäb. Gmünd	B nach Sanierung	Entsorgungsrelevanz
Altstandort	AS Am Deutenbach 2	B	Entsorgungsrelevanz
Altstandort	AS Am Deutenbach 5	B	Entsorgungsrelevanz
Altstandort	AS Badmauer 14	B	Entsorgungsrelevanz
Altstandort	AS Bahnhofstr. 14/2	B	Entsorgungsrelevanz
Altstandort	AS Bahnhofstr. 6	B	Entsorgungsrelevanz
Altstandort	AS Baldungsstr. 19 (bis 21)	B	Entsorgungsrelevanz
Altstandort	AS Baldungsstr. 25	B	Entsorgungsrelevanz
Altstandort	AS Becherlehenstr. 1/1	B	Entsorgungsrelevanz
Altstandort	AS Becherlehenstraße 26	B	Entsorgungsrelevanz
Altstandort	AS Becherlenstr. 29/1	B	Entsorgungsrelevanz
Altstandort	AS Benzholzstr. 16	B	Entsorgungsrelevanz
Altstandort	AS Benzholzstr. 18	B	Entsorgungsrelevanz
Altstandort	AS Benzholzstr. 44	B	Entsorgungsrelevanz
Altstandort	AS Benzholzstr. 6	B	Entsorgungsrelevanz
Altstandort	AS Benzholzstr. 8	B	Entsorgungsrelevanz
Altstandort	AS Benzholzstr. 80	B	Entsorgungsrelevanz
Altstandort	AS Benzholzstr. 82	B	Entsorgungsrelevanz
Altstandort	AS Bergstr. 34	B	Entsorgungsrelevanz
Altstandort	AS Bernhardusstraße 5	B	Entsorgungsrelevanz
Altstandort	AS Böbinger Str. 35	B	Entsorgungsrelevanz
Altstandort	AS Bocksgasse 7 - 9	B	Entsorgungsrelevanz
Altstandort	AS Böhmerwaldstr. 2	B	Entsorgungsrelevanz

Altstandort	AS Böhmerwaldstr. 6	B	Entsorgungsrelevanz
Altstandort	AS Böhmerwaldstraße 8	B	Entsorgungsrelevanz
Altstandort	AS Buchstr.	B	Entsorgungsrelevanz
Altstandort	AS Buchstr. 147	B	Entsorgungsrelevanz
Altstandort	AS Buchstr. 165	B	Entsorgungsrelevanz
Altstandort	AS Buchstr. 171	B	Entsorgungsrelevanz
Altstandort	AS Buchstr. 189 (Garagen/Ölabscheider)	B	Entsorgungsrelevanz
Altstandort	AS Buchstr. 50	B	Entsorgungsrelevanz
Altstandort	AS Buchstr. 9	B	Entsorgungsrelevanz
Altstandort	AS Buchstraße 179	B	Entsorgungsrelevanz
Altstandort	AS Charlottenstr. 13	B	Entsorgungsrelevanz
Altstandort	AS Dominikus-Debler-Str. 54/1	B	Entsorgungsrelevanz
Altstandort	AS Einhornstraße 104/1	B	Entsorgungsrelevanz
Altstandort	AS Eutighoferstr. 59	B	Entsorgungsrelevanz
Altstandort	AS Ferdinand-Porsche Weg 1+2	B	Entsorgungsrelevanz
Altstandort	AS Gemeindehausstr. 8	B	Entsorgungsrelevanz
Altstandort	AS Goethestr. 3	B	Entsorgungsrelevanz
Altstandort	AS Goethestraße 101/1 u. 103/1	B	Entsorgungsrelevanz
Altstandort	AS Goethestraße 59	B	Entsorgungsrelevanz
Altstandort	AS Graf-von-Soden-Str. 5-7	B	Entsorgungsrelevanz
Altstandort	AS Graf-von-Soden-Str. 9-10	B nach Sanierung	Entsorgungsrelevanz
Altstandort	AS Güglingstr. 69	B	Entsorgungsrelevanz
Altstandort	AS Güglingstraße 106, Flurst.720/6	B	Entsorgungsrelevanz
Altstandort	AS Gutenbergstr. 110	B	Entsorgungsrelevanz
Altstandort	AS Gutenbergstr. 76	B nach Sanierung	Entsorgungsrelevanz
Altstandort	AS Gutenbergstr. 83/1	B	Entsorgungsrelevanz
Altstandort	AS Hauberweg 41	B	Entsorgungsrelevanz
Altstandort	AS Hauffstraße 2/Lorcher Straße 24	B	Entsorgungsrelevanz
Altstandort	AS Hauptstr. 89	B	Entsorgungsrelevanz
Altstandort	AS Heiligenwiesen	B	Entsorgungsrelevanz
Altstandort	AS Heldenbergstr. 28	B	Entsorgungsrelevanz
Altstandort	AS Heugenstraße 25	B	Entsorgungsrelevanz
Altstandort	AS Hintere Schmiedgasse 24	B	Entsorgungsrelevanz
Altstandort	AS Hintere Schmiedgasse 7	B	Entsorgungsrelevanz
Altstandort	AS Hirschbrunnenweg (ehem. Gasbehälter)	B	Entsorgungsrelevanz
Altstandort	AS Hirschgäße 7	B	Entsorgungsrelevanz
Altstandort	AS Hirschmühlenstraße 24	B	Entsorgungsrelevanz
Altstandort	AS Höferlesbach 13	B	Entsorgungsrelevanz
Altstandort	AS Höferlesbach 4	B	Entsorgungsrelevanz

Altstandort	AS Höferlesbach 45	B	Entsorgungsrelevanz
Altstandort	AS Hohenstauferstraße 18	B	Entsorgungsrelevanz
Altstandort	AS Honiggasse 1	B	Entsorgungsrelevanz
Altstandort	AS Hospitalgasse 22	B	Entsorgungsrelevanz
Altstandort	AS Im Laichle 1	B	Entsorgungsrelevanz
Altstandort	AS Imhofstr. 13	B	Entsorgungsrelevanz
Altstandort	AS Imhofstr. 19	B	Entsorgungsrelevanz
Altstandort	AS Johannisplatz 4	B	Entsorgungsrelevanz
Altstandort	AS Johann-Sebastian-Bach-Str. 9	B	Entsorgungsrelevanz
Altstandort	AS Josefstr. 9	B	Entsorgungsrelevanz
Altstandort	AS Josefstraße 1	B	Entsorgungsrelevanz
Altstandort	AS Kappelgasse 1	B	Entsorgungsrelevanz
Altstandort	AS Kappelgasse 13	B	Entsorgungsrelevanz
Altstandort	AS Kapuzinergasse 4/1	B	Entsorgungsrelevanz
Altstandort	AS Karl-Benz-Str. 19	B	Entsorgungsrelevanz
Altstandort	AS Kaserne Teilfläche Hornbergstr./Rainhalde	B nach Sanierung	Entsorgungsrelevanz
Altstandort	AS Klarenbergstr. 10 - 12	B	Entsorgungsrelevanz
Altstandort	AS Klarenbergstr. 46	B	Entsorgungsrelevanz
Altstandort	AS Königsturmstr. 14	B	Entsorgungsrelevanz
Altstandort	AS Königsturmstr. 28	B	Neubewertung bei Nutzungsänderung
Altstandort	AS Königsturmstr. 31	B	Entsorgungsrelevanz
Altstandort	AS Kriegsebene- ehem. Schießplatz	B	Entsorgungsrelevanz
Altstandort	AS Ledergasse 14	B	Entsorgungsrelevanz
Altstandort	AS Ledergasse 2	B	Entsorgungsrelevanz
Altstandort	AS Leutzestr. 59	B nach Sanierung	Entsorgungsrelevanz
Altstandort	AS Leutzestr. 68	B	Entsorgungsrelevanz
Altstandort	AS Leutzestr. 70	B	Entsorgungsrelevanz
Altstandort	AS Leutzestraße 53	B	Entsorgungsrelevanz
Altstandort	AS Liasstr. 4/1	B	Entsorgungsrelevanz
Altstandort	AS Liasstr. 6	B	Entsorgungsrelevanz
Altstandort	AS Lindenhofstr. 1	B	Entsorgungsrelevanz
Altstandort	AS Lindenhofstr. 12	B	Entsorgungsrelevanz
Altstandort	AS Lindenhofstr. 27	B	Entsorgungsrelevanz
Altstandort	AS Lindenhofstr. 29-31	B	Entsorgungsrelevanz
Altstandort	AS Lindenhofstr. 35	B	Entsorgungsrelevanz
Altstandort	AS Lindenhofstr. 39	B	Entsorgungsrelevanz
Altstandort	AS Lindenhofstraße 19	B	Entsorgungsrelevanz
Altstandort	AS Lorcher Str. 1	B	Entsorgungsrelevanz
Altstandort	AS Lorcher Str. 110, 110/1, 112	B	Entsorgungsrelevanz

Altstandort	AS Lorcher Str. 141 + 143	B	Entsorgungsrelevanz
Altstandort	AS Lorcher Str. 145/1	B	Entsorgungsrelevanz
Altstandort	AS Lorcher Str. 42	B	Entsorgungsrelevanz
Altstandort	AS Lorcher Straße 118	B	Entsorgungsrelevanz
Altstandort	AS Lorcher Straße 127A	B	Entsorgungsrelevanz
Altstandort	AS Lorcher Straße 13	B	Entsorgungsrelevanz
Altstandort	AS Lorcher Straße 32	B nach Sanierung	Entsorgungsrelevanz
Altstandort	AS Lorcher Straße 64	B	Entsorgungsrelevanz
Altstandort	AS Lorcher Straße 72	B	Entsorgungsrelevanz
Altstandort	AS Lorcher Straße 9-11	B	Entsorgungsrelevanz
Altstandort	AS Marie-Curie-Straße 11	B	Entsorgungsrelevanz
Altstandort	AS Marie-Curie-Straße 9	B	Entsorgungsrelevanz
Altstandort	AS Marienstr. 26	B	Entsorgungsrelevanz
Altstandort	AS Marktplatz 32	B	Entsorgungsrelevanz
Altstandort	AS Moltkestr. 1-3	B	Entsorgungsrelevanz
Altstandort	AS Munitionsdepot Kriegsebene Gem. Schw. Gmünd	B	Entsorgungsrelevanz
Altablagerung	AS Munitionsdepot Kriegsebene Gem. Waldstetten	B	Entsorgungsrelevanz
Industrie- /Gewerbestandort	AS Mutlanger Heide	B	Entsorgungsrelevanz
Altstandort	AS Nepperbergstr. "A", DB-Lp 64, Reuter	B	Entsorgungsrelevanz
Altstandort	AS Nepperbergstr. "B", DB-Gleisbereich	B	Entsorgungsrelevanz
Altstandort	AS Nepperbergstr. "D", DB-Lp 48, Völkle	B	Entsorgungsrelevanz
Altstandort	AS Nepperbergstr. 2; DB-Lp 50, Total	B nach Sanierung	Entsorgungsrelevanz
Altstandort	AS Nepperbergstr. 20 +20a	B	Entsorgungsrelevanz
Altstandort	AS Nepperbergstr."E", DB-Lp 10b	B	Entsorgungsrelevanz
Altstandort	AS Nepperbergstr.9, DB-Lp 9,21,25	B	Entsorgungsrelevanz
Altstandort	AS Nepperbergstraße 10	B	Entsorgungsrelevanz
Altstandort	AS Nepperbergstraße 8	B	Entsorgungsrelevanz
Altstandort	AS Oberbettringer Str. 6	B	Entsorgungsrelevanz
Altstandort	AS Obere Zeiselbergstr. 39	B	Entsorgungsrelevanz
Altstandort	AS Öschweg 24	B	Entsorgungsrelevanz
Altstandort	AS Osterlängstr. 47	B	Entsorgungsrelevanz
Altstandort	AS Ottenbacher Str	B	Entsorgungsrelevanz
Altstandort	AS Paradiesstr. 3	B	Entsorgungsrelevanz
Altstandort	AS Parlerstr. 47	B	Entsorgungsrelevanz
Altstandort	AS Parlerstraße 17	B	Entsorgungsrelevanz
Altstandort	AS Pfennigmühle-Flst.Nr. 675/6	B	Entsorgungsrelevanz
Altstandort	AS Rechbergstraße 17	B	Neubewertung bei Änderung der Exposition

Altstandort	AS Rektor-Klaus-Str. 98	B	Entsorgungsrelevanz
Altstandort	AS Remsstraße 28	B	Entsorgungsrelevanz
Altstandort	AS Richard-Bullinger-Straße 88 (Werk II)	B	Entsorgungsrelevanz
Altstandort	AS Rinderbachergasse 15	B	Entsorgungsrelevanz
Altstandort	AS Rinderbachergasse 22	B	Entsorgungsrelevanz
Altstandort	AS Rinderbachergasse 35	B	Entsorgungsrelevanz
Altstandort	AS Rinderbachergasse 46/1	B	Entsorgungsrelevanz
Altstandort	AS Robert-Schumann-Str. 2-4	B	Entsorgungsrelevanz
Altstandort	AS Romangässle 3	B	Entsorgungsrelevanz
Altstandort	AS Rudolf-Diesel-Str. 9	B	Entsorgungsrelevanz
Altstandort	AS Schießtalstr. 24	B	Entsorgungsrelevanz
Altstandort	AS Schindelackerweg 26	B	Entsorgungsrelevanz
Altstandort	AS Schloßstr. 37	B	Entsorgungsrelevanz
Altstandort	AS Schwarzwaldstraße 169	B	Entsorgungsrelevanz
Altstandort	AS Schwerzerallee 24	B	Entsorgungsrelevanz
Altstandort	AS Schwerzerallee 64	B	Entsorgungsrelevanz
Altstandort	AS Stauerstr. 32	B	Entsorgungsrelevanz
Altstandort	AS Strümpfelbacherstr. 42	B	Entsorgungsrelevanz
Altstandort	AS Türlensteg 22	B	Entsorgungsrelevanz
Altstandort	AS Turmgasse 7	B	Entsorgungsrelevanz
Altstandort	AS Turmgasse 8	B	Entsorgungsrelevanz
Altstandort	AS Turniergraben 1	B	Entsorgungsrelevanz
Altstandort	AS Uferstr. 48	B	Entsorgungsrelevanz
Altstandort	AS Uferstr. 58	B	Entsorgungsrelevanz
Altstandort	AS Uferstraße 30	B	Entsorgungsrelevanz
Altstandort	AS Uferstraße 54	B	Entsorgungsrelevanz
Altstandort	AS Untere Zeiselbergstr. 8	B	Entsorgungsrelevanz
Altstandort	AS Unterer Mühlenweg 14	B	Entsorgungsrelevanz
Altstandort	AS US-Kaserne Teilfläche Öllager	B nach Sanierung	Entsorgungsrelevanz
Altstandort	AS Vogelhofstr. 10	B	Neubewertung bei Nutzungsänderung
Altstandort	AS Vordere Schmiedgasse 58	B	Entsorgungsrelevanz
Altstandort	AS Vordere Schmiedgasse 60/1	B	Entsorgungsrelevanz
Altstandort	AS Waisenhausgasse 12	B	Entsorgungsrelevanz
Altstandort	AS Waisenhausgasse 9, 9a	B	Entsorgungsrelevanz
Altstandort	AS Waldstettergasse 10a	B	Entsorgungsrelevanz
Altstandort	AS Weißensteiner Str. 69	B	Entsorgungsrelevanz
Altstandort	AS Weißensteiner Straße 32	B	Entsorgungsrelevanz
Altstandort	AS Wiesenthaler Weg 2	B	Entsorgungsrelevanz
Altstandort	AS Wilhelmstr. 16	B	Entsorgungsrelevanz

Altstandort	AS Wolfäckerstr. 15	B	Entsorgungsrelevanz
Altstandort	AS Ziegelbergstraße 1	B	Entsorgungsrelevanz
Altstandort	Fischergasse 22-24	B	Entsorgungsrelevanz
Altablagerung	Gesamtauffüllfläche	B	Entsorgungsrelevanz
Altstandort	Kasernengelände	B	Entsorgungsrelevanz
Altstandort	Restfläche	B	Entsorgungsrelevanz
Industrie- /Gewerbstandort	SBV Deinbacher Str. 5	B nach Sanierung	Entsorgungsrelevanz
Schießanlagen	SBV Hölltal	B nach Sanierung	Entsorgungsrelevanz
Industrie- /Gewerbstandort	SBV Justus-von-Liebig-Str. 15 (Ölschaden Fa. Scholz AG)	B	Entsorgungsrelevanz
Industrie- /Gewerbstandort	SBV Marie-Curie-Str. 11 (Ölschaden Autohaus Wörner)	B	Neubewertung bei Änderung der Exposition
Sonstiges	SBV Reutestr. 16 - Ölschaden Fa. Ritz	B nach Sanierung	Entsorgungsrelevanz
Industrie- /Gewerbstandort	SBV Richard-Bullinger Str. 77	B nach Sanierung	Entsorgungsrelevanz
Altstandort	Sportgelände Hardtsiedlung	B	Entsorgungsrelevanz

Altlastverdächtige Flächen:

Flächentyp	Name	Handlung	Kriterium
Altablagerung	AA Becherlehenstraße	OU	
Altablagerung	AA Benzfeld III	K	Gefahrenlage derzeit hinnehmbar
Altablagerung	AA Fäkaliendeponie Pfandäcker	S	Dekontaminationsmaßnahme
Altablagerung	AA Gügling	K	Gefahrenlage derzeit hinnehmbar
Altablagerung	AA Gutenbergstraße	B	Gefahrenlage hinnehmbar
Altablagerung	AA Laichle	K	Gefahrenlage derzeit hinnehmbar
Altablagerung	AA Leuchtweg	B	Gefahrenlage hinnehmbar
Altablagerung	AA Sachsenwasen	B	Gefahrenlage hinnehmbar
Altablagerung	AA Schießtal	K	Gefahrenlage derzeit hinnehmbar
Altablagerung	AA Steinbruch Spindler	B	Gefahrenlage hinnehmbar
Altablagerung	AA Stöckach	B	Gefahrenlage hinnehmbar
Altablagerung	AA Taubental	B	Anhaltspunkte; derzeit keine Exposition
Altablagerung	AA Untere Halde	OU	
Altablagerung	Altablagerung Kiesabbau und Remsbett	B	Gefahrenlage hinnehmbar
Altstandort	AS Alemannenstrasse 22	OU	
Altstandort	AS Am Gallengraben 2	OU	

Altstandort	AS Am Urspring 34	DU	Sanierungsbedarf sehr wahrscheinlich
Altstandort	AS Baldungstr. 31	K nach Sanierung	Prüfung der Wirksamkeit von Sicherungsmaßnahmen
Altstandort	AS Bismarckstr. 26	OU	
Altstandort	AS Brainkofer Str. 39	B	Anhaltspunkte; derzeit keine Exposition
Altstandort	AS Buchstr. 25	K nach Sanierung	Überwachung des hinzunehmenden Schadens
Altstandort	AS Buchstr. 169 (Welik)	S	Sicherungsmaßnahme
Altstandort	AS Buchstraße 103, Kfz-Werkstatt	B	Anhaltspunkte; derzeit keine Exposition
Altstandort	AS Charlottenstr. 12	B	Anhaltspunkte; derzeit keine Exposition
Altstandort	AS Degenfelder Straße 50 + 52	OU	
Altstandort	AS Eutighofer Str. 120	OU	
Altstandort	AS Forststr. 8	OU	
Altstandort	AS Gmünderstrasse 37	OU	
Altstandort	AS Goethestr. 29-31	OU	
Altstandort	AS Goethestraße 69	DU	
Altstandort	AS Goethestraße 89	B	Anhaltspunkte; derzeit keine Exposition
Altstandort	AS Goethestraße 95	B	Anhaltspunkte; derzeit keine Exposition
Altstandort	AS Gottlieb-Daimler Str. 11	B	Anhaltspunkte; derzeit keine Exposition
Altstandort	AS Güglingstr. 107	OU	
Altstandort	AS Güglingstraße 106, Flurst.747/7 nördlicher Teil	B	Anhaltspunkte; derzeit keine Exposition
Altstandort	AS Hans-Fein-Straße 33	OU	
Altstandort	AS Hauptstr. 6	OU	
Altstandort	AS Herlikhofer Str. 5-9	B	Gefahrenlage hinnehmbar
Altstandort	AS Hintere Schmiedgasse 17	B	Gefahrenlage hinnehmbar
Altstandort	AS Hirschbrunnenweg 21	OU	
Altstandort	AS Höferlesbach 19	B	Anhaltspunkte; derzeit keine Exposition
Altstandort	AS Hofstatt 7	SU	
Altstandort	AS Hohenstauferstraße 7-9	B	Anhaltspunkte; derzeit keine Exposition
Altstandort	AS Honiggasse	K nach Sanierung	Prüfung der Wirksamkeit von Sicherungsmaßnahmen
Altstandort	AS Im Spagen 9	OU	
Altstandort	AS In der Vorstadt 35	OU	
Altstandort	AS Kappelgasse 4	B	Anhaltspunkte; derzeit keine Exposition
Altstandort	AS Klarenbergstr. 100	OU	

Altstandort	AS Leinweg 11	OU	
Altstandort	AS Leutzestr. 17	B	Anhaltspunkte; derzeit keine Exposition
Altstandort	AS Lorcher Str. 135/2	B	Anhaltspunkte; derzeit keine Exposition
Altstandort	AS Lorcher Straße 151	B	Anhaltspunkte; derzeit keine Exposition
Altstandort	AS Lorcher Straße 27-33	B	Anhaltspunkte; derzeit keine Exposition
Altstandort	AS Lorcher Straße 32/1	OU	
Altstandort	AS Lorcher Straße 35	B	Anhaltspunkte; derzeit keine Exposition
Altstandort	AS Lorcher Straße 80	B	Anhaltspunkte; derzeit keine Exposition
Altstandort	AS Milchgäßle 10	OU	
Altstandort	AS Osterlängstr. 21-27	B	Anhaltspunkte; derzeit keine Exposition
Altstandort	AS Osterlängstr. 21-27, TRI-Waschanlage	B	Anhaltspunkte; derzeit keine Exposition
Altstandort	AS Parlerstraße 27	OU	
Altstandort	AS Remsstr. 8	B	Gefahrenlage hinnehmbar
Altstandort	AS Robert-Bosch-Str. 11	B	Anhaltspunkte; derzeit keine Exposition
Altstandort	AS Robert-Bosch-Str. 19	B	Anhaltspunkte; derzeit keine Exposition
Altstandort	AS Schloßstr. 52	OU	
Altstandort	AS Staufeneckstraße 29-31	OU	
Altstandort	AS Stauerstr. 27	OU	
Altstandort	AS Türlesteg 10	B	Gefahrenlage hinnehmbar
Altstandort	AS Unterm Buch 1	B	Anhaltspunkte; derzeit keine Exposition
Altstandort	AS Weißensteiner Str. 38	K	Gefahrenlage derzeit hinnehmbar
Altstandort	AS Weißensteiner Str. 87	OU	
Altstandort	AS Wilhelmstraße 37	B	Anhaltspunkte; derzeit keine Exposition
Altstandort	CKW-Schadensbereich	S	Dekontaminationsmaßnahme
Altstandort	Fischergasse 26	B	Gefahrenlage hinnehmbar

Waldstetten

B-Fälle:

Flächentyp	Name	Handlung	Kriterium
Altstandort	AA am Ölmühlenweg/Schurzenwiesen	B	Entsorgungsrelevanz
Altablagerung	AA Baumgarten	B	Entsorgungsrelevanz

Altablagerung	AA Benzfeld II	B	Entsorgungsrelevanz
Altablagerung	AA Benzfeld-Blatteräcker	B	Entsorgungsrelevanz
Altablagerung	AA Birkenbühl	B	Entsorgungsrelevanz
Altablagerung	AA Blockäcker	B	Entsorgungsrelevanz
Altablagerung	AA Breite	B	Entsorgungsrelevanz
Altablagerung	AA Brühlwiesen	B	Entsorgungsrelevanz
Altablagerung	AA Buitingen I	B	Entsorgungsrelevanz
Altablagerung	AA Burgstall	B	Entsorgungsrelevanz
Altablagerung	AA Die Schutt	B	Neubewertung bei Nutzungsänderung
Altablagerung	AA Franz-Konrad-Straße	B	Entsorgungsrelevanz
Altablagerung	AA Gehr	B	Entsorgungsrelevanz
Altablagerung	AA Gemeinde Egerten	B	Entsorgungsrelevanz
Altablagerung	AA Georgishof	B	Entsorgungsrelevanz
Altablagerung	AA Haag (GD-Großdeinbach)	B	Neubewertung bei Nutzungsänderung
Altablagerung	AA Heiligenwiesen	B	Entsorgungsrelevanz
Altablagerung	AA Herlingsklinge	B	Neubewertung bei Nutzungsänderung
Altablagerung	AA Hirschfeldweg	B	Entsorgungsrelevanz
Altablagerung	AA Hofwiesen	B	Entsorgungsrelevanz
Altablagerung	AA Horneger	B	Entsorgungsrelevanz
Altablagerung	AA im Langenbachtal	B	Entsorgungsrelevanz
Altablagerung	AA Klarenberg	B	Entsorgungsrelevanz
Altablagerung	AA Lindenfirststraße	B	Entsorgungsrelevanz
Altablagerung	AA Löhle II, Gemarkung Schwäbisch Gmünd	B	Entsorgungsrelevanz
Altablagerung	AA Löhle II, Teilfläche 1	B	Entsorgungsrelevanz
Altablagerung	AA Löhle II, Teilfläche 2	B	Neubewertung bei Änderung der Exposition
Altablagerung	AA Oberer Tiefenbach	B	Neubewertung bei Nutzungsänderung
Altablagerung	AA Parkplatz Höllbach	B	Entsorgungsrelevanz
Altablagerung	AA Pfaffenwiese	B	Entsorgungsrelevanz
Altablagerung	AA Römerstraße	B	Entsorgungsrelevanz
Altablagerung	AA Scheffoldstraße	B	Entsorgungsrelevanz
Altablagerung	AA Schelmenwald	B nach Kontrolle	Entsorgungsrelevanz
Altablagerung	AA Schwarzwiesäcker	B	Entsorgungsrelevanz
Altablagerung	AA Schweinetal	B	Entsorgungsrelevanz
Altablagerung	AA Sieh Dich Für	B	Entsorgungsrelevanz
Altablagerung	AA Steinbruch Laichle	B	Entsorgungsrelevanz
Altablagerung	AA Steinkammer	B	Entsorgungsrelevanz
Altablagerung	AA Streitwiese	B	Entsorgungsrelevanz

Altablagerung	AA Teure Halden	B	Entsorgungsrelevanz
Altablagerung	AA Wasen	B	Entsorgungsrelevanz
Altablagerung	AA Weidenäcker	B	Entsorgungsrelevanz
Altablagerung	AA Wustenriet	B	Entsorgungsrelevanz
Altablagerung	AA Zeislerweg	B	Entsorgungsrelevanz
Altablagerung	AA Zollernwiesen	B	Entsorgungsrelevanz
Altstandort	AS "Hag"	B	Entsorgungsrelevanz
Altstandort	AS "Haldenwiesen"	B	Entsorgungsrelevanz
Altstandort	AS "Hinterer Garten"	B	Entsorgungsrelevanz
Altstandort	AS "Krempelhaus"	B	Entsorgungsrelevanz
Altstandort	AS "Sauermahdhalde"	B	Entsorgungsrelevanz
Altstandort	AS "Vogelhau"	B	Entsorgungsrelevanz
Altstandort	AS Aalener Str. 24	B	Entsorgungsrelevanz
Altstandort	AS Aalener Str. 8	B	Entsorgungsrelevanz
Altstandort	AS Aalener Straße 5	B	Entsorgungsrelevanz
Altstandort	AS Alemannenstraße 69	B	Entsorgungsrelevanz
Altstandort	AS Alter Bauhof Schwäb. Gmünd	B nach Sanierung	Entsorgungsrelevanz
Altstandort	AS Am Deutenbach 2	B	Entsorgungsrelevanz
Altstandort	AS Am Deutenbach 5	B	Entsorgungsrelevanz
Altstandort	AS Badmauer 14	B	Entsorgungsrelevanz
Altstandort	AS Bahnhofstr. 14/2	B	Entsorgungsrelevanz
Altstandort	AS Bahnhofstr. 6	B	Entsorgungsrelevanz
Altstandort	AS Baldungsstr. 19 (bis 21)	B	Entsorgungsrelevanz
Altstandort	AS Baldungsstr. 25	B	Entsorgungsrelevanz
Altstandort	AS Becherlehenstr. 1/1	B	Entsorgungsrelevanz
Altstandort	AS Becherlehenstraße 26	B	Entsorgungsrelevanz
Altstandort	AS Becherlenstr. 29/1	B	Entsorgungsrelevanz
Altstandort	AS Benzholzstr. 16	B	Entsorgungsrelevanz
Altstandort	AS Benzholzstr. 18	B	Entsorgungsrelevanz
Altstandort	AS Benzholzstr. 44	B	Entsorgungsrelevanz
Altstandort	AS Benzholzstr. 6	B	Entsorgungsrelevanz
Altstandort	AS Benzholzstr. 8	B	Entsorgungsrelevanz
Altstandort	AS Benzholzstr. 80	B	Entsorgungsrelevanz
Altstandort	AS Benzholzstr. 82	B	Entsorgungsrelevanz
Altstandort	AS Bergstr. 34	B	Entsorgungsrelevanz
Altstandort	AS Bernhardusstraße 5	B	Entsorgungsrelevanz
Altstandort	AS Böbinger Str. 35	B	Entsorgungsrelevanz
Altstandort	AS Bocksgasse 7 - 9	B	Entsorgungsrelevanz
Altstandort	AS Böhmerwaldstr. 2	B	Entsorgungsrelevanz
Altstandort	AS Böhmerwaldstr. 6	B	Entsorgungsrelevanz
Altstandort	AS Böhmerwaldstraße 8	B	Entsorgungsrelevanz

Altstandort	AS Buchstr.	B	Entsorgungsrelevanz
Altstandort	AS Buchstr. 147	B	Entsorgungsrelevanz
Altstandort	AS Buchstr. 165	B	Entsorgungsrelevanz
Altstandort	AS Buchstr. 171	B	Entsorgungsrelevanz
Altstandort	AS Buchstr. 189 (Garagen/Ölabscheider)	B	Entsorgungsrelevanz
Altstandort	AS Buchstr. 50	B	Entsorgungsrelevanz
Altstandort	AS Buchstr. 9	B	Entsorgungsrelevanz
Altstandort	AS Buchstraße 179	B	Entsorgungsrelevanz
Altstandort	AS Charlottenstr. 13	B	Entsorgungsrelevanz
Altstandort	AS Dominikus-Debler-Str. 54/1	B	Entsorgungsrelevanz
Altstandort	AS Einhornstraße 104/1	B	Entsorgungsrelevanz
Altstandort	AS Eutighoferstr. 59	B	Entsorgungsrelevanz
Altstandort	AS Ferdinand-Porsche Weg 1+2	B	Entsorgungsrelevanz
Altstandort	AS Gemeindehausstr. 8	B	Entsorgungsrelevanz
Altstandort	AS Goethestr. 3	B	Entsorgungsrelevanz
Altstandort	AS Goethestraße 101/1 u. 103/1	B	Entsorgungsrelevanz
Altstandort	AS Goethestraße 59	B	Entsorgungsrelevanz
Altstandort	AS Graf-von-Soden-Str. 5-7	B	Entsorgungsrelevanz
Altstandort	AS Graf-von-Soden-Str. 9-10	B nach Sanierung	Entsorgungsrelevanz
Altstandort	AS Güglingstr. 69	B	Entsorgungsrelevanz
Altstandort	AS Güglingstraße 106, Flurst.720/6	B	Entsorgungsrelevanz
Altstandort	AS Gutenbergstr. 110	B	Entsorgungsrelevanz
Altstandort	AS Gutenbergstr. 76	B nach Sanierung	Entsorgungsrelevanz
Altstandort	AS Gutenbergstr. 83/1	B	Entsorgungsrelevanz
Altstandort	AS Hauberweg 41	B	Entsorgungsrelevanz
Altstandort	AS Hauffstraße 2/Lorcher Straße 24	B	Entsorgungsrelevanz
Altstandort	AS Hauptstr. 89	B	Entsorgungsrelevanz
Altstandort	AS Heiligenwiesen	B	Entsorgungsrelevanz
Altstandort	AS Heldenbergstr. 28	B	Entsorgungsrelevanz
Altstandort	AS Heugenstraße 25	B	Entsorgungsrelevanz
Altstandort	AS Hintere Schmiedgasse 24	B	Entsorgungsrelevanz
Altstandort	AS Hintere Schmiedgasse 7	B	Entsorgungsrelevanz
Altstandort	AS Hirschbrunnenweg (ehem. Gasbehälter)	B	Entsorgungsrelevanz
Altstandort	AS Hirschgäble 7	B	Entsorgungsrelevanz
Altstandort	AS Hirschmühlenstraße 24	B	Entsorgungsrelevanz
Altstandort	AS Höferlesbach 13	B	Entsorgungsrelevanz
Altstandort	AS Höferlesbach 4	B	Entsorgungsrelevanz
Altstandort	AS Höferlesbach 45	B	Entsorgungsrelevanz
Altstandort	AS Hohenstaufenstraße 18	B	Entsorgungsrelevanz

Altstandort	AS Honiggasse 1	B	Entsorgungsrelevanz
Altstandort	AS Hospitalgasse 22	B	Entsorgungsrelevanz
Altstandort	AS Im Laichle 1	B	Entsorgungsrelevanz
Altstandort	AS Imhofstr. 13	B	Entsorgungsrelevanz
Altstandort	AS Imhofstr. 19	B	Entsorgungsrelevanz
Altstandort	AS Johannisplatz 4	B	Entsorgungsrelevanz
Altstandort	AS Johann-Sebastian-Bach-Str. 9	B	Entsorgungsrelevanz
Altstandort	AS Josefstr. 9	B	Entsorgungsrelevanz
Altstandort	AS Josefstraße 1	B	Entsorgungsrelevanz
Altstandort	AS Kappelgasse 1	B	Entsorgungsrelevanz
Altstandort	AS Kappelgasse 13	B	Entsorgungsrelevanz
Altstandort	AS Kapuzinergasse 4/1	B	Entsorgungsrelevanz
Altstandort	AS Karl-Benz-Str. 19	B	Entsorgungsrelevanz
Altstandort	AS Kaserne Teilfläche Hornbergstr./Rainhalde	B nach Sanierung	Entsorgungsrelevanz
Altstandort	AS Klarenbergstr. 10 - 12	B	Entsorgungsrelevanz
Altstandort	AS Klarenbergstr. 46	B	Entsorgungsrelevanz
Altstandort	AS Königsturmstr. 14	B	Entsorgungsrelevanz
Altstandort	AS Königsturmstr. 28	B	Neubewertung bei Nutzungsänderung
Altstandort	AS Königsturmstr. 31	B	Entsorgungsrelevanz
Altstandort	AS Kriegsebene- ehem. Schießplatz	B	Entsorgungsrelevanz
Altstandort	AS Ledergasse 14	B	Entsorgungsrelevanz
Altstandort	AS Ledergasse 2	B	Entsorgungsrelevanz
Altstandort	AS Leutzestr. 59	B nach Sanierung	Entsorgungsrelevanz
Altstandort	AS Leutzestr. 68	B	Entsorgungsrelevanz
Altstandort	AS Leutzestr. 70	B	Entsorgungsrelevanz
Altstandort	AS Leutzestraße 53	B	Entsorgungsrelevanz
Altstandort	AS Liasstr. 4/1	B	Entsorgungsrelevanz
Altstandort	AS Liasstr. 6	B	Entsorgungsrelevanz
Altstandort	AS Lindenhofstr. 1	B	Entsorgungsrelevanz
Altstandort	AS Lindenhofstr. 12	B	Entsorgungsrelevanz
Altstandort	AS Lindenhofstr. 27	B	Entsorgungsrelevanz
Altstandort	AS Lindenhofstr. 29-31	B	Entsorgungsrelevanz
Altstandort	AS Lindenhofstr. 35	B	Entsorgungsrelevanz
Altstandort	AS Lindenhofstr. 39	B	Entsorgungsrelevanz
Altstandort	AS Lindenhofstraße 19	B	Entsorgungsrelevanz
Altstandort	AS Lorcher Str. 1	B	Entsorgungsrelevanz
Altstandort	AS Lorcher Str. 110, 110/1, 112	B	Entsorgungsrelevanz
Altstandort	AS Lorcher Str. 141 + 143	B	Entsorgungsrelevanz
Altstandort	AS Lorcher Str. 145/1	B	Entsorgungsrelevanz

Altstandort	AS Lorcher Str. 42	B	Entsorgungsrelevanz
Altstandort	AS Lorcher Straße 118	B	Entsorgungsrelevanz
Altstandort	AS Lorcher Straße 127A	B	Entsorgungsrelevanz
Altstandort	AS Lorcher Straße 13	B	Entsorgungsrelevanz
Altstandort	AS Lorcher Straße 32	B nach Sanierung	Entsorgungsrelevanz
Altstandort	AS Lorcher Straße 64	B	Entsorgungsrelevanz
Altstandort	AS Lorcher Straße 72	B	Entsorgungsrelevanz
Altstandort	AS Lorcher Straße 9-11	B	Entsorgungsrelevanz
Altstandort	AS Marie-Curie-Straße 11	B	Entsorgungsrelevanz
Altstandort	AS Marie-Curie-Straße 9	B	Entsorgungsrelevanz
Altstandort	AS Marienstr. 26	B	Entsorgungsrelevanz
Altstandort	AS Marktplatz 32	B	Entsorgungsrelevanz
Altstandort	AS Moltkestr. 1-3	B	Entsorgungsrelevanz
Altstandort	AS Munitionsdepot Kriegsebene Gem. Schw. Gmünd	B	Entsorgungsrelevanz
Altablagerung	AS Munitionsdepot Kriegsebene Gem. Waldstetten	B	Entsorgungsrelevanz
Industrie-/Gewerbestandort	AS Mutlanger Heide	B	Entsorgungsrelevanz
Altstandort	AS Nepperbergstr. "A", DB-Lp 64, Reuter	B	Entsorgungsrelevanz
Altstandort	AS Nepperbergstr. "B", DB- Gleisbereich	B	Entsorgungsrelevanz
Altstandort	AS Nepperbergstr. "D", DB-Lp 48, Völkle	B	Entsorgungsrelevanz
Altstandort	AS Nepperbergstr. 2; DB-Lp 50, Total	B nach Sanierung	Entsorgungsrelevanz
Altstandort	AS Nepperbergstr. 20 +20a	B	Entsorgungsrelevanz
Altstandort	AS Nepperbergstr."E", DB-Lp 10b	B	Entsorgungsrelevanz
Altstandort	AS Nepperbergstr.9, DB-Lp 9,21,25	B	Entsorgungsrelevanz
Altstandort	AS Nepperbergstraße 10	B	Entsorgungsrelevanz
Altstandort	AS Nepperbergstraße 8	B	Entsorgungsrelevanz
Altstandort	AS Oberbettringer Str. 6	B	Entsorgungsrelevanz
Altstandort	AS Obere Zeiselbergstr. 39	B	Entsorgungsrelevanz
Altstandort	AS Öschweg 24	B	Entsorgungsrelevanz
Altstandort	AS Osterlängstr. 47	B	Entsorgungsrelevanz
Altstandort	AS Ottenbacher Str	B	Entsorgungsrelevanz
Altstandort	AS Paradiesstr. 3	B	Entsorgungsrelevanz
Altstandort	AS Parlerstr. 47	B	Entsorgungsrelevanz
Altstandort	AS Parlerstraße 17	B	Entsorgungsrelevanz
Altstandort	AS Pfennigmühle-Flst.Nr. 675/6	B	Entsorgungsrelevanz
Altstandort	AS Rechbergstraße 17	B	Neubewertung bei Änderung der Exposition
Altstandort	AS Rektor-Klaus-Str. 98	B	Entsorgungsrelevanz
Altstandort	AS Remsstraße 28	B	Entsorgungsrelevanz

Altstandort	AS Richard-Bullinger-Straße 88 (Werk II)	B	Entsorgungsrelevanz
Altstandort	AS Rinderbachergasse 15	B	Entsorgungsrelevanz
Altstandort	AS Rinderbachergasse 22	B	Entsorgungsrelevanz
Altstandort	AS Rinderbachergasse 35	B	Entsorgungsrelevanz
Altstandort	AS Rinderbachergasse 46/1	B	Entsorgungsrelevanz
Altstandort	AS Robert-Schumann-Str. 2-4	B	Entsorgungsrelevanz
Altstandort	AS Romangässle 3	B	Entsorgungsrelevanz
Altstandort	AS Rudolf-Diesel-Str. 9	B	Entsorgungsrelevanz
Altstandort	AS Schießtalstr. 24	B	Entsorgungsrelevanz
Altstandort	AS Schindelackerweg 26	B	Entsorgungsrelevanz
Altstandort	AS Schloßstr. 37	B	Entsorgungsrelevanz
Altstandort	AS Schwarzwaldstraße 169	B	Entsorgungsrelevanz
Altstandort	AS Schwerzerallee 24	B	Entsorgungsrelevanz
Altstandort	AS Schwerzerallee 64	B	Entsorgungsrelevanz
Altstandort	AS Stauerstr. 32	B	Entsorgungsrelevanz
Altstandort	AS Strümpfelbacherstr. 42	B	Entsorgungsrelevanz
Altstandort	AS Türlensteg 22	B	Entsorgungsrelevanz
Altstandort	AS Turmgasse 7	B	Entsorgungsrelevanz
Altstandort	AS Turmgasse 8	B	Entsorgungsrelevanz
Altstandort	AS Turniergraben 1	B	Entsorgungsrelevanz
Altstandort	AS Uferstr. 48	B	Entsorgungsrelevanz
Altstandort	AS Uferstr. 58	B	Entsorgungsrelevanz
Altstandort	AS Uferstraße 30	B	Entsorgungsrelevanz
Altstandort	AS Uferstraße 54	B	Entsorgungsrelevanz
Altstandort	AS Untere Zeiselbergstr. 8	B	Entsorgungsrelevanz
Altstandort	AS Unterer Mühlenweg 14	B	Entsorgungsrelevanz
Altstandort	AS US-Kaserne Teilfläche Öllager	B nach Sanierung	Entsorgungsrelevanz
Altstandort	AS Vogelhofstr. 10	B	Neubewertung bei Nutzungsänderung
Altstandort	AS Vordere Schmiedgasse 58	B	Entsorgungsrelevanz
Altstandort	AS Vordere Schmiedgasse 60/1	B	Entsorgungsrelevanz
Altstandort	AS Waisenhausgasse 12	B	Entsorgungsrelevanz
Altstandort	AS Waisenhausgasse 9, 9a	B	Entsorgungsrelevanz
Altstandort	AS Waldstettergasse 10a	B	Entsorgungsrelevanz
Altstandort	AS Weißensteiner Str. 69	B	Entsorgungsrelevanz
Altstandort	AS Weißensteiner Straße 32	B	Entsorgungsrelevanz
Altstandort	AS Wiesenthaler Weg 2	B	Entsorgungsrelevanz
Altstandort	AS Wilhelmstr. 16	B	Entsorgungsrelevanz
Altstandort	AS Wolfäckerstr. 15	B	Entsorgungsrelevanz
Altstandort	AS Ziegelbergstraße 1	B	Entsorgungsrelevanz

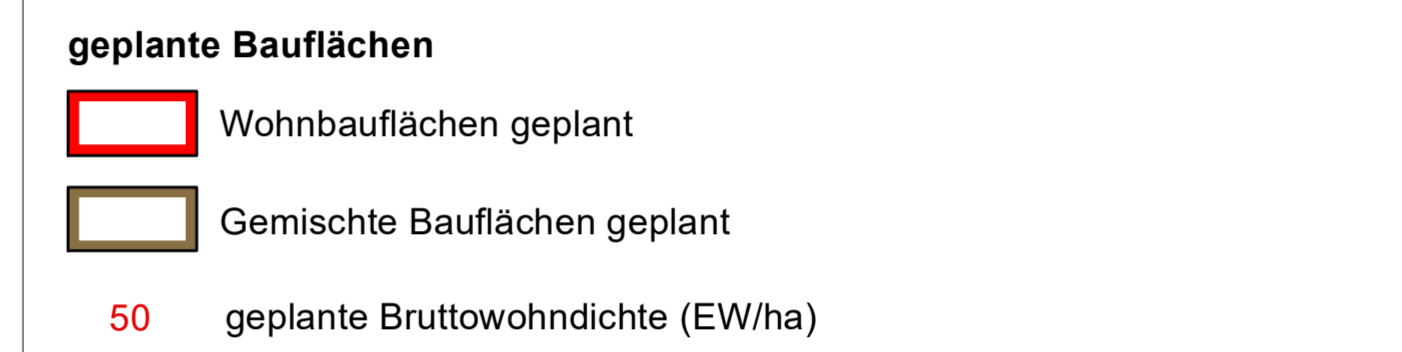
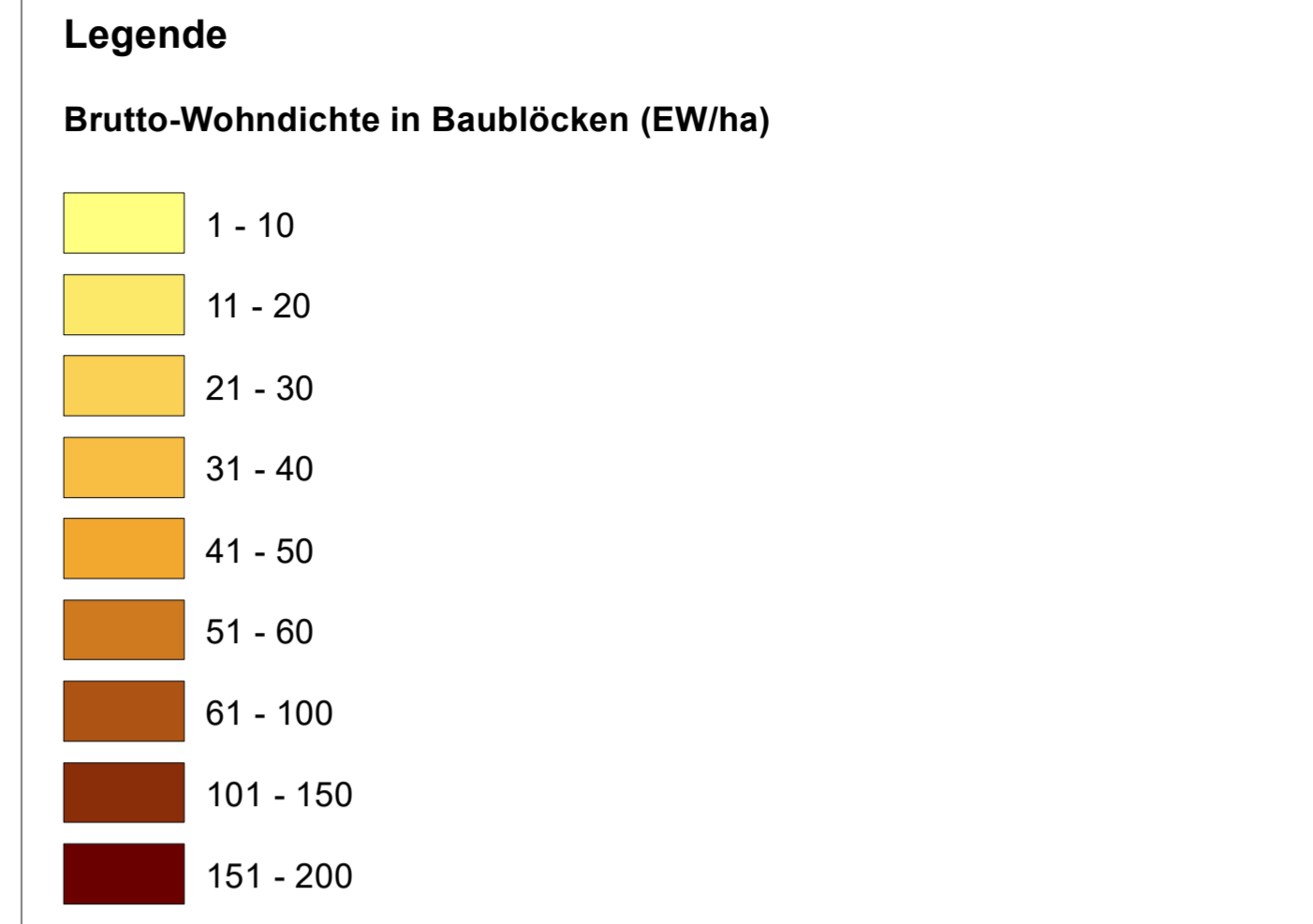
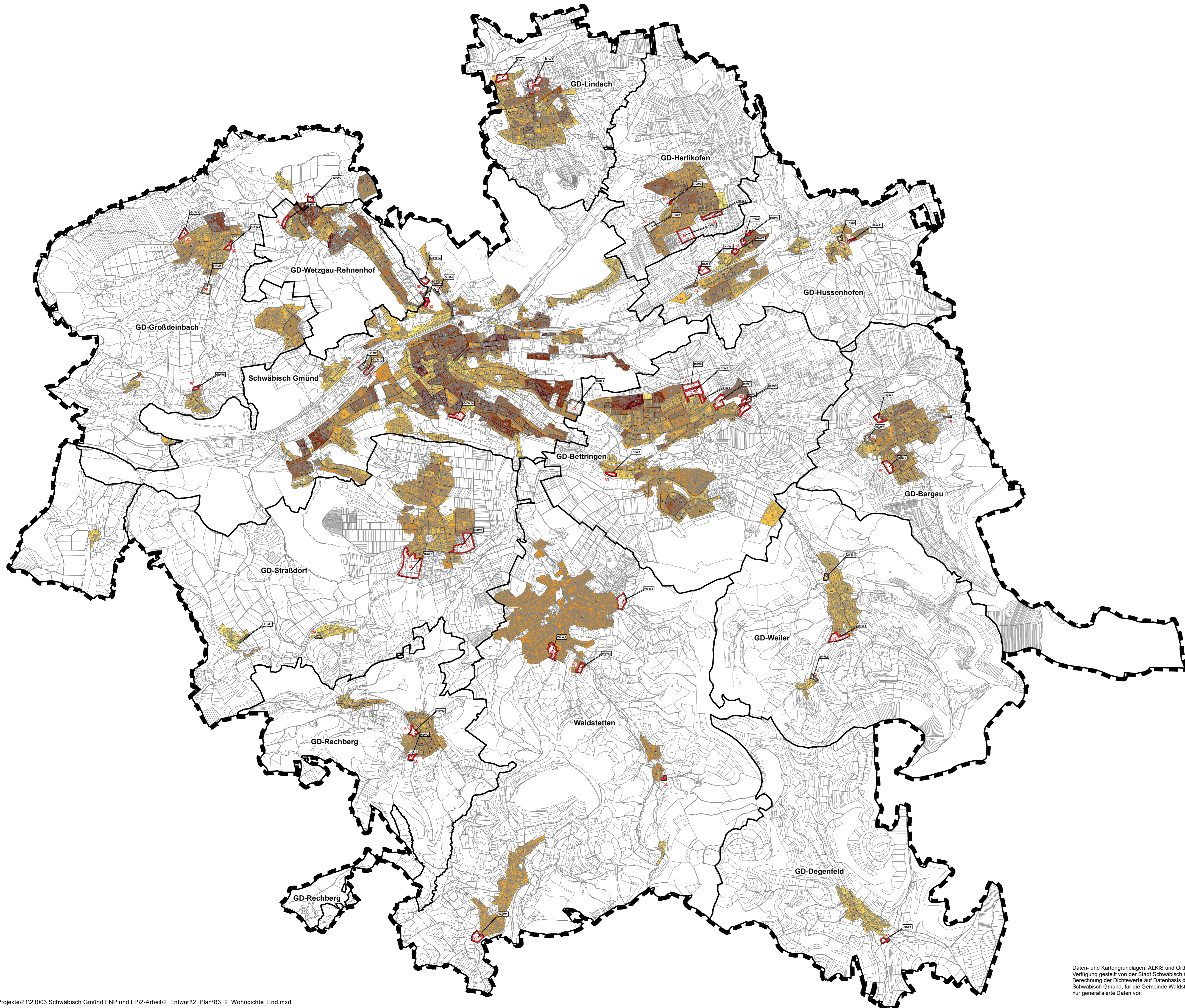
Altstandort	Fischergasse 22-24	B	Entsorgungsrelevanz
Altablagerung	Gesamtauffüllfläche	B	Entsorgungsrelevanz
Altstandort	Kasernengelände	B	Entsorgungsrelevanz
Altstandort	Restfläche	B	Entsorgungsrelevanz
Industrie-/Gewerbestandort	SBV Deinbacher Str. 5	B nach Sanierung	Entsorgungsrelevanz
Schießanlagen	SBV Hölltal	B nach Sanierung	Entsorgungsrelevanz
Industrie-/Gewerbestandort	SBV Justus-von-Liebig-Str. 15 (Ölschaden Fa. Scholz AG)	B	Entsorgungsrelevanz
Industrie-/Gewerbestandort	SBV Marie-Curie-Str. 11 (Ölschaden Autohaus Wörner)	B	Neubewertung bei Änderung der Exposition
Sonstiges	SBV Reutestr. 16 - Ölschaden Fa. Ritz	B nach Sanierung	Entsorgungsrelevanz
Industrie-/Gewerbestandort	SBV Richard-Bullinger Str. 77	B nach Sanierung	Entsorgungsrelevanz
Altstandort	Sportgelände Hardtsiedlung	B	Entsorgungsrelevanz

Flächentyp	Name	Handlung	Kriterium
Altablagerung	AS Munitionsdepot Kriegsebene Gem. Waldstetten	B	Entsorgungsrelevanz
Altstandort	AS Munitionsdepot Kriegsebene Gem. Schw. Gmünd	B	Entsorgungsrelevanz
Industrie-/Gewerbestandort	AS Hardtstr. 21	B	Neubewertung bei Nutzungsänderung
Altstandort	AS Bettringer Str. 2	B	Entsorgungsrelevanz
Altstandort	AS Gmünder Str. 30	B	Entsorgungsrelevanz
Altstandort	AS Bettringer Str. 42	B	Neubewertung bei Änderung der Exposition
Altstandort	AS Almenweg 23	B	Entsorgungsrelevanz
Altstandort	AS Bettringer Str. 44	B	Neubewertung bei Änderung der Exposition
Altstandort	AS Almenweg 13	B	Entsorgungsrelevanz
Altstandort	AS Bettringer Str. 45	B	Entsorgungsrelevanz
Altstandort	AS Robert-Bosch-Str. 1	B	Entsorgungsrelevanz
Altstandort	AS Gmünder Str. 82	B	Entsorgungsrelevanz
Altablagerung	AA Tiergarten	B	Entsorgungsrelevanz
Altablagerung	AA Tannlöher Weg/Ost	B	Entsorgungsrelevanz
Altablagerung	AA Tannlöhr Weg/West	B	Neubewertung bei Nutzungsänderung
Altablagerung	AA Gasthof Adler	B	Entsorgungsrelevanz
Altablagerung	AA Tannweiler Weg I	B	Entsorgungsrelevanz
Altstandort	AS Tannweilerweg 1	B	Entsorgungsrelevanz
Altablagerung	AA Bläsishof II	B	Entsorgungsrelevanz
Altablagerung	AA Bläsishof I	B	Entsorgungsrelevanz
Altablagerung	AA Saurenklinge	B	Entsorgungsrelevanz

Altablagerung	AA Schädeläcker	B	Entsorgungsrelevanz
Altablagerung	AA Gehren	B	Neubewertung bei Nutzungsänderung
Altstandort	AS Rechbergstr. 29	B	Entsorgungsrelevanz
Altablagerung	AA Im Langenbach/Osang	B	Neubewertung bei Änderung der Exposition
Altstandort	AS Hauptstr. 42/2	B	Entsorgungsrelevanz
Altstandort	AS Rechbergstr. 27	B	Entsorgungsrelevanz
Altstandort	AS Hauptstr. 32-34	B	Entsorgungsrelevanz
Altstandort	AS Raiffeisenstr. 7	B	Entsorgungsrelevanz
Altstandort	AS Poststr. 1	B	Entsorgungsrelevanz
Altstandort	AS Hauptstr. 19	B	Entsorgungsrelevanz
Altstandort	AS Breitestr. 2	B	Entsorgungsrelevanz
Altstandort	AS Straßdorfer Str. 1-3	B	Entsorgungsrelevanz

Altlastverdächtige Flächen:

Flächentyp	Name	Handlung	Kriterium
Altablagerung	AA Guggenloch	OU	
Altstandort	AS Brunnengasse 22 (Am Holunderweg 4)	B	Anhaltspunkte; derzeit keine Exposition
Altstandort	AS Herrengasse 10	B	Anhaltspunkte; derzeit keine Exposition
Altstandort	AS Uhlandstr. 2	B	Anhaltspunkte; derzeit keine Exposition



Verwaltungsgemeinschaft
Schwäbisch Gmünd - Waldstetten

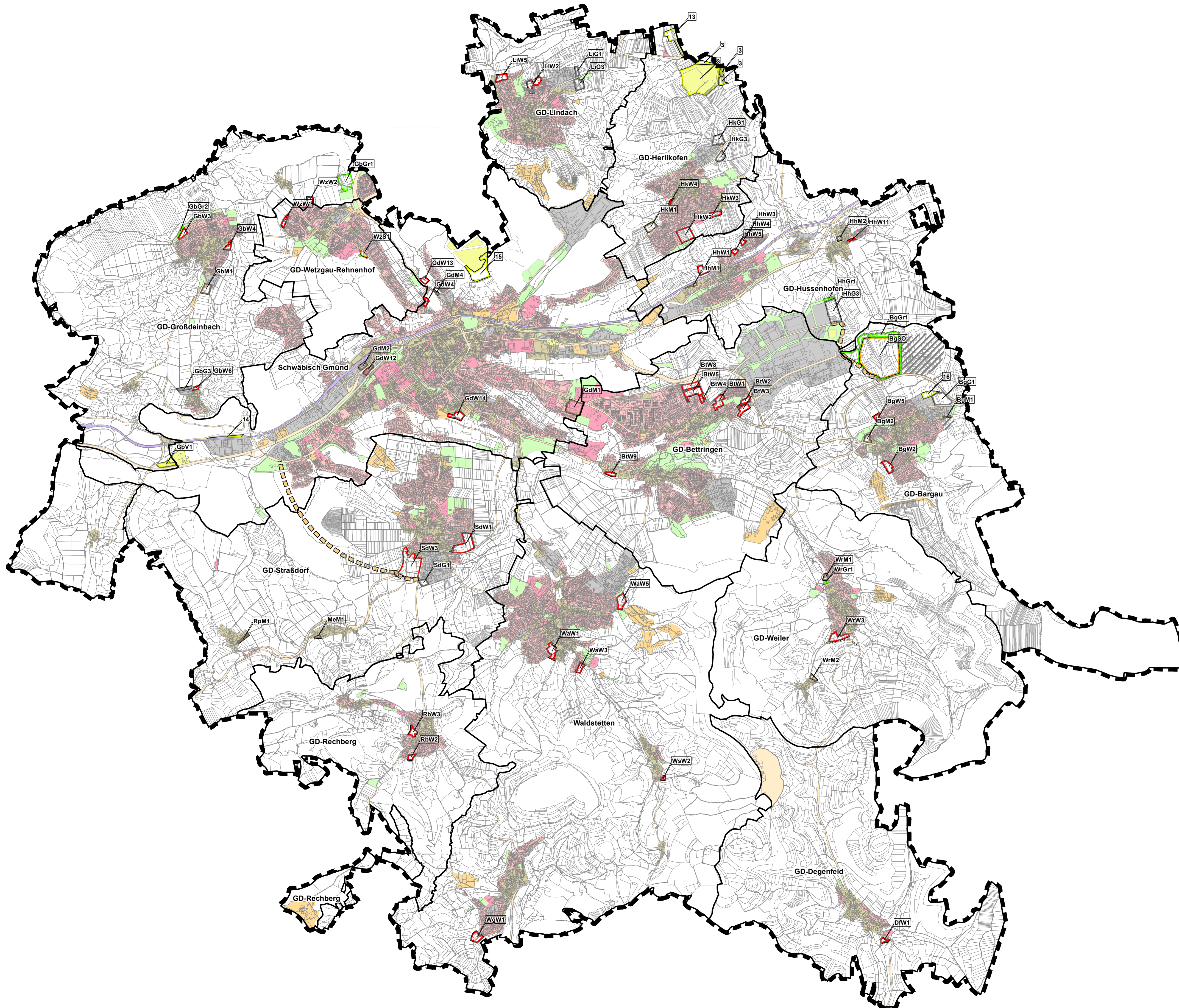
**VG Schwäbisch Gmünd - Waldstetten
Flächennutzungsplan 2035**

Bezeichnung:
Brutto-Wohndichte n. Baublöcken
in Wohn- und Gemischten Bauflächen

	Bearbeiter:	KS / NM
	Projektnummer:	21003
	Plannummer:	Karte 3.2

Glengen, den 22.03.2024 / 23.09.2024 Maßstab 1 : 25.000

Daten- und Kartengrundlagen: ALKIS und Orthofotos zur Verfügung gestellt von der Stadt Schwäbisch Gmünd. Berechnung der Dichtewerte auf Datenbasis der Stadt Schwäbisch Gmünd, für die Gemeinde Waldstetten liegen nur generalisierte Daten vor.



- Legende**
- Wohnbauflächen**
- Wohnbauflächen bestehend
 - Wohnbauflächen geplant
- Gemischte Bauflächen**
- Gemischte Bauflächen bestehend
 - Gemischte Bauflächen geplant
- Bewerbliche Bauflächen**
- Gewerbliche Bauflächen bestehend
 - Gewerbliche Bauflächen geplant
- Grünflächen**
- Grünflächen bestehend
 - Grünflächen geplant
- Sonderbauflächen**
- Sonderbauflächen bestehend
 - Sonderbauflächen geplant
- Gemeinbedarfsflächen**
- Gemeinbedarfsflächen bestehend
 - Gemeinbedarfsflächen geplant
- Verkehrs- und Ver-/Entsorgungsflächen**
- Verkehrsflächen bestehend
 - geplante Umgehungen
 - geplante Verbindungsstraße
 - Flächen für Bahnanlagen bestehend
 - Flächen für Ver- und Entsorgungsanlagen bestehend
 - Flächen für Ver- und Entsorgungsanlagen geplant
- Sonstige Darstellungen**
- Geltungsbereich
 - Ortsteilgrenze
 - "Weiße" Fläche (Flächen werden gem. § 5 Abs. 1 Satz 2 BauGB aus der Genehmigung ausgenommen)

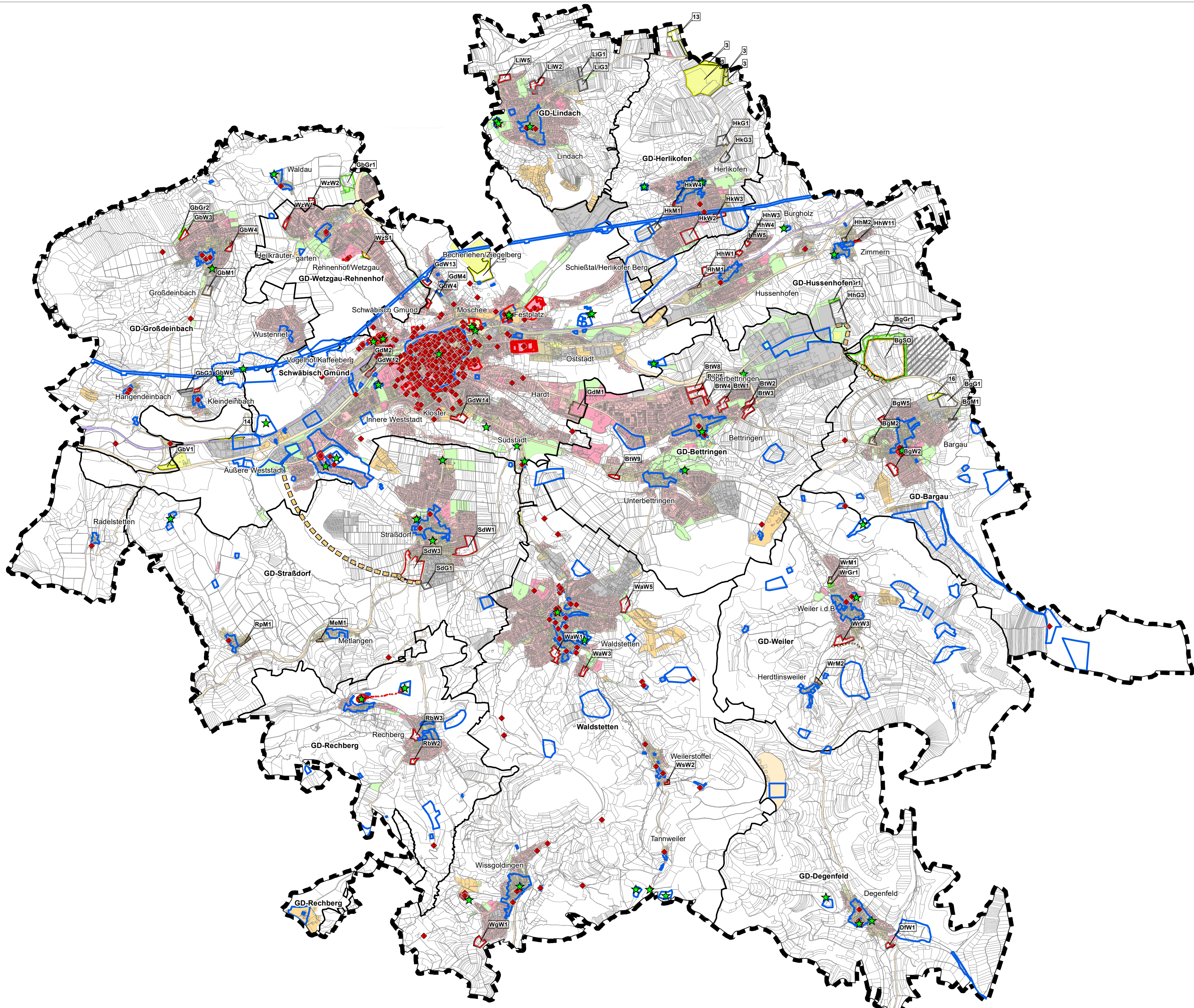


Verwaltungsgemeinschaft
Schwäbisch Gmünd - Waldstetten

**VG Schwäbisch Gmünd - Waldstetten
Flächennutzungsplan 2035**

Bezeichnung: Bauflächenkonzept	
	Bearbeiter: KS / NM
	Projektnummer: 21003
	Plannummer: Karte 3.3
Gliengen, den 22.03.2024 / 23.09.2024	Maßstab: 1 : 25.000

G+H Ingenieurteam GmbH Heidenheimer Straße 3 89537 Gliengen a. d. Brenz Tel 07322 / 90 490 - 00 E-Mail info@gh-ingenieurteam.de



Legende

Denkmalschutz

- ◆ Baudenkmale
- ★ regionalbedeutsame Denkmale
- ▭ Ensembles
- ▭ Archäologische Kulturdenkmale

Wohnbauflächen

- ▭ Wohnbauflächen bestehend
- ▭ Wohnbauflächen geplant

Gemischte Bauflächen

- ▭ Gemischte Bauflächen bestehend
- ▭ Gemischte Bauflächen geplant

Bewerbliche Bauflächen

- ▭ Gewerbliche Bauflächen bestehend
- ▭ Gewerbliche Bauflächen geplant

Grünflächen

- ▭ Grünflächen bestehend
- ▭ Grünflächen geplant

Sonderbauflächen

- ▭ Sonderbauflächen bestehend
- ▭ Sonderbauflächen geplant

Gemeinbedarfsflächen

- ▭ Gemeinbedarfsflächen bestehend
- ▭ Gemeinbedarfsflächen geplant

Verkehrs- und Ver-/Entsorgungsflächen

- ▭ Verkehrsflächen bestehend
- ▭ geplante Umgehungen
- ▭ geplante Verbindungsstraße
- ▭ Flächen für Bahnanlagen bestehend
- ▭ Flächen für Ver- und Entsorgungsanlagen bestehend
- ▭ Flächen für Ver- und Entsorgungsanlagen geplant

Sonstige Darstellungen

- ▭ Geltungsbereich
- ▭ Ortsteilgrenze
- ▭ "Weiße" Fläche (Flächen werden gem. § 5 Abs. 1 Satz 2 BauGB aus der Genehmigung ausgenommen)

N
0 250 500 1.000 1.500 2.000
Meter

Schwäbisch Gmünd
Zwischen Himmel und Erde

WALDSTETTEN
In Stille der Drei-Saare-Region

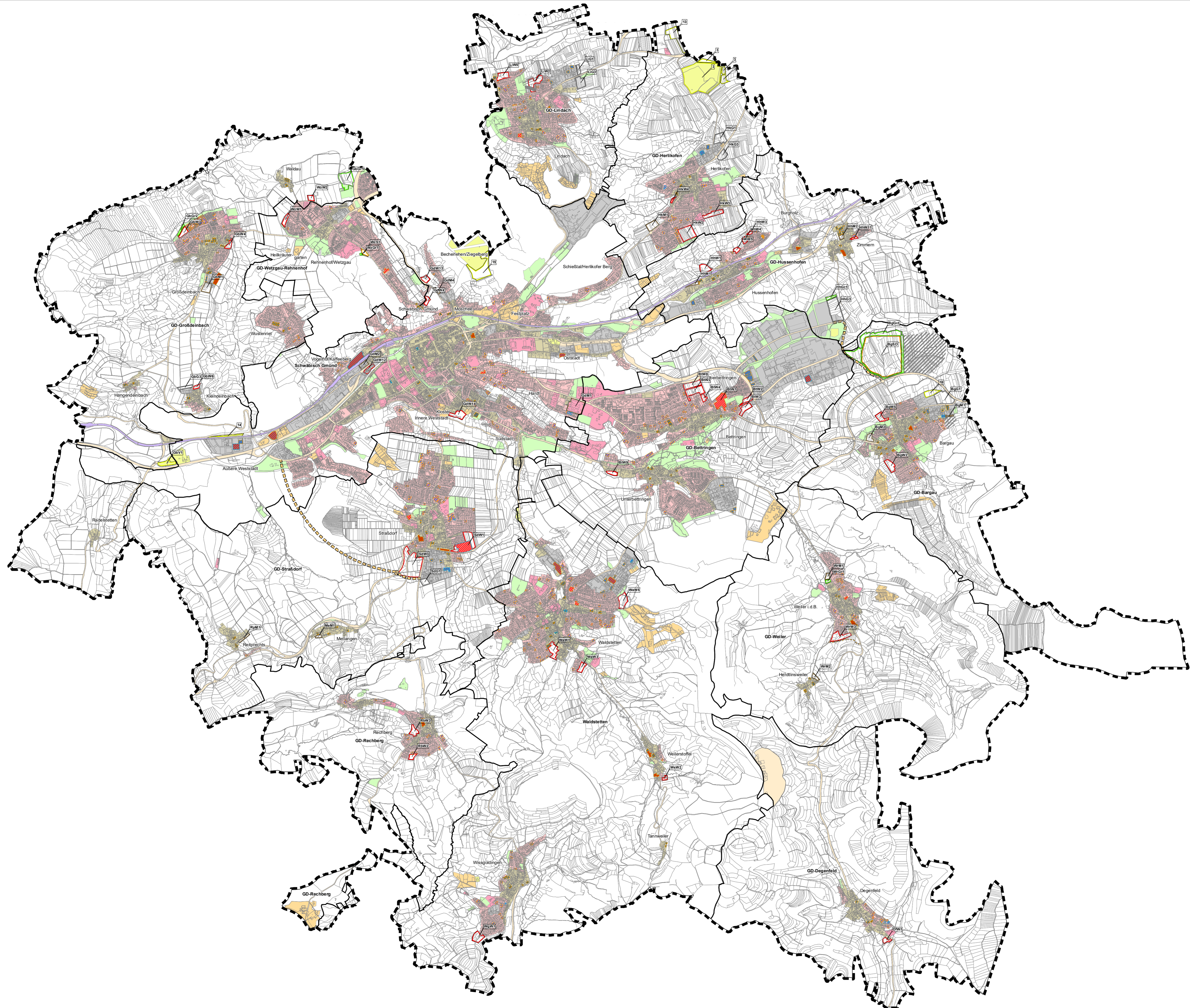
Verwaltungsgemeinschaft
Schwäbisch Gmünd - Waldstetten

VG Schwäbisch Gmünd - Waldstetten
Flächennutzungsplan 2035

Bezeichnung:
Denkmalschutz

	Bearbeiter:	KS / NM
	Projektnummer:	21003
	Plannummer:	Karte 3.4
	Maßstab:	1 : 25.000

Gengen, den 22.03.2024 / 23.09.2024
G+H Ingenieurteam GmbH Heidenheimer Straße 3 89537 Gengen a. d. Brenz Tel 07322 / 90 490 - 00 E-Mail info@gh-ingenieurteam.de



Legende

Siedlungsflächenpotenziale gem. Netto-Null-Rechner

- Baulücke
- Innenentwicklungspotenzial
- in privatem Eigentum
- im Eigentum der Stadt / der Gemeinde

Wohnbauflächen

- Wohnbauflächen bestehend
- Wohnbauflächen geplant

Gemischte Bauflächen

- Gemischte Bauflächen bestehend
- Gemischte Bauflächen geplant

Bewerbliche Bauflächen

- Gewerbliche Bauflächen bestehend
- Gewerbliche Bauflächen geplant

Grünflächen

- Grünflächen bestehend
- Grünflächen geplant

Sonderbauflächen

- Sonderbauflächen bestehend
- Sonderbauflächen geplant

Gemeinbedarfsflächen

- Gemeinbedarfsflächen bestehend
- Gemeinbedarfsflächen geplant

Verkehrs- und Ver-/Entsorgungsflächen

- Verkehrsflächen bestehend
- geplante Umgehungen
- geplante Verbindungsstraße
- Flächen für Bahnanlagen bestehend
- Flächen für Ver- und Entsorgungsanlagen bestehend
- Flächen für Ver- und Entsorgungsanlagen geplant

Sonstige Darstellungen

- Geltungsbereich
- Ortsteilgrenze
- "Weiße" Fläche (Flächen werden gem. § 5 Abs. 1 Satz 2 BauGB aus der Genehmigung ausgenommen)

N

0 250 500 1.000 1.500 2.000 Meter

Schwäbisch Gmünd
Zwischen Himmel und Erde

WALDSTETTEN
St. Stephan der 2. von Skon-Steig

Verwaltungsgemeinschaft
Schwäbisch Gmünd - Waldstetten

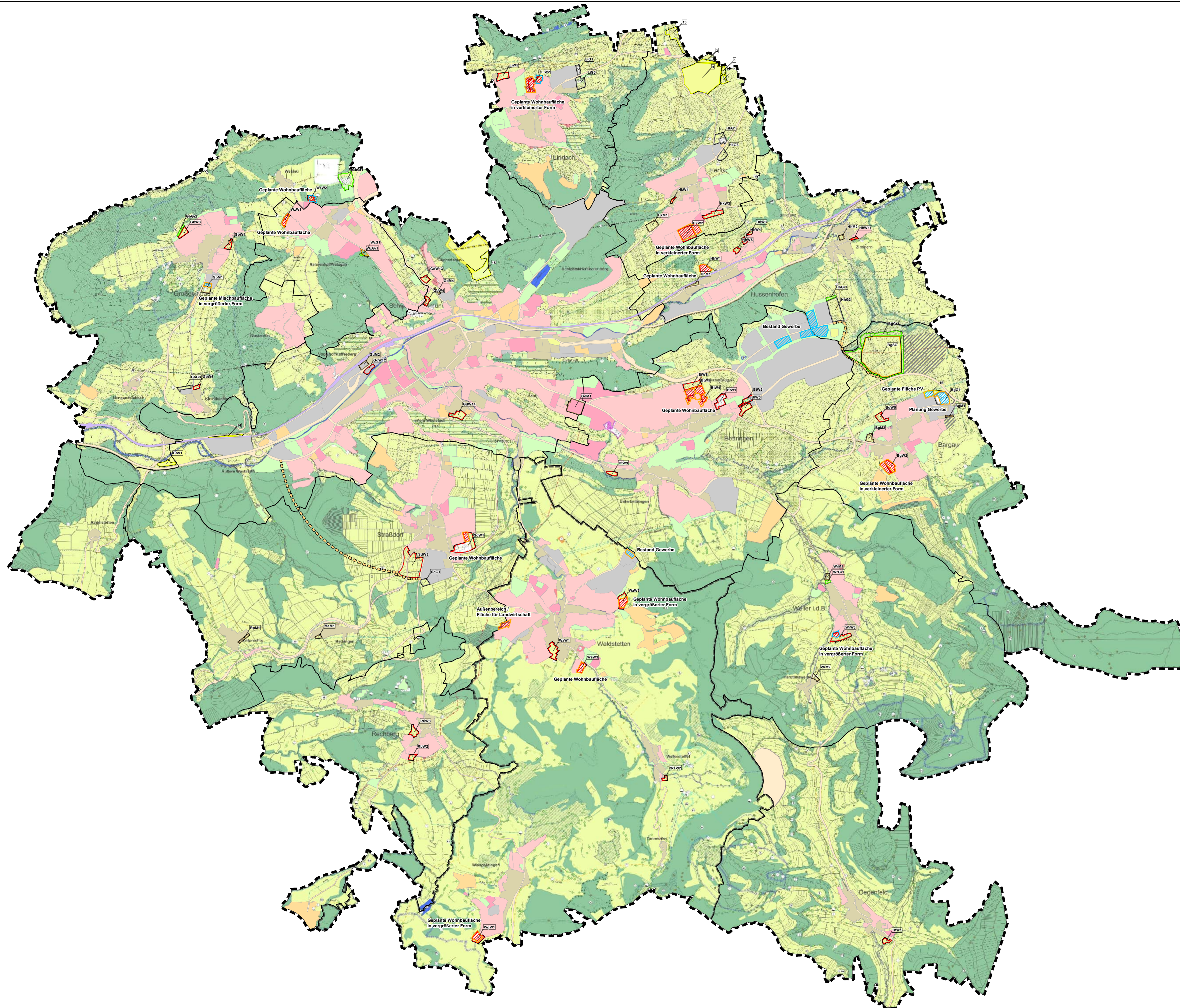
**VG Schwäbisch Gmünd - Waldstetten
Flächennutzungsplan 2035**

Bezeichnung:
Siedlungsflächenreserven:
Baulücken und Innenentwicklungspotenzial
gem. Netto-Null-Rechner Ostwürttemberg 2023

	Bearbeiter:	KS / NM
	Projektnummer:	21003
	Plannummer:	Karte 3.5
	Maßstab	1 : 25.000

Giengen, den 22.03.2024 / 23.09.2024

G+H IngenieurTeam GmbH | Heidenheimer Straße 3 | 89537 Giengen a. d. Brenz | Tel 07322 / 90 490 - 00 | E-Mail info@g+h-ingenieurteam.de



- Legende**
Außenreserven gem. Netto-Null-Rechner (FNP 2022 und weitere FNP Änderungen: Planflächen)
- Gewerbliche Baufläche Planung
 - Gemischte Baufläche Planung
 - Wohnbaufläche Planung
 - in privatem Eigentum
 - im Eigentum der Stadt / der Gemeinde
 - künftige Darstellung und Informationen siehe Plan
- Wohnbauflächen**
- Wohnbauflächen bestehend
 - Wohnbauflächen geplant
- Gemischte Bauflächen**
- Gemischte Bauflächen bestehend
 - Gemischte Bauflächen geplant
- Bewerbliche Bauflächen**
- Gewerbliche Bauflächen bestehend
 - Gewerbliche Bauflächen geplant
- Grünflächen**
- Grünflächen bestehend
 - Grünflächen geplant
- Sonderbauflächen**
- Sonderbauflächen bestehend
 - Sonderbauflächen geplant
- Gemeinbedarfsflächen**
- Gemeinbedarfsflächen bestehend
 - Gemeinbedarfsflächen geplant
- Verkehrs- und Ver-/Entsorgungsflächen**
- Verkehrsflächen bestehend
 - Verkehrsflächen geplant
 - geplante Umgehungen
 - geplante Verbindungsstraße
 - Flächen für Bahnanlagen bestehend
 - Flächen für Ver- und Entsorgungsanlagen bestehend
 - Flächen für Ver- und Entsorgungsanlagen geplant
- Sonstige Darstellungen**
- Geltungsbereich
 - Ortsteilgrenze
 - "Weiße" Fläche (Flächen werden gem. § 5 Abs. 1 Satz 2 BauGB aus der Genehmigung ausgenommen)

Hintergrunddarstellung: Flächennutzungsplan 2022



Verwaltungsgemeinschaft
 Schwäbisch Gmünd - Waldstetten

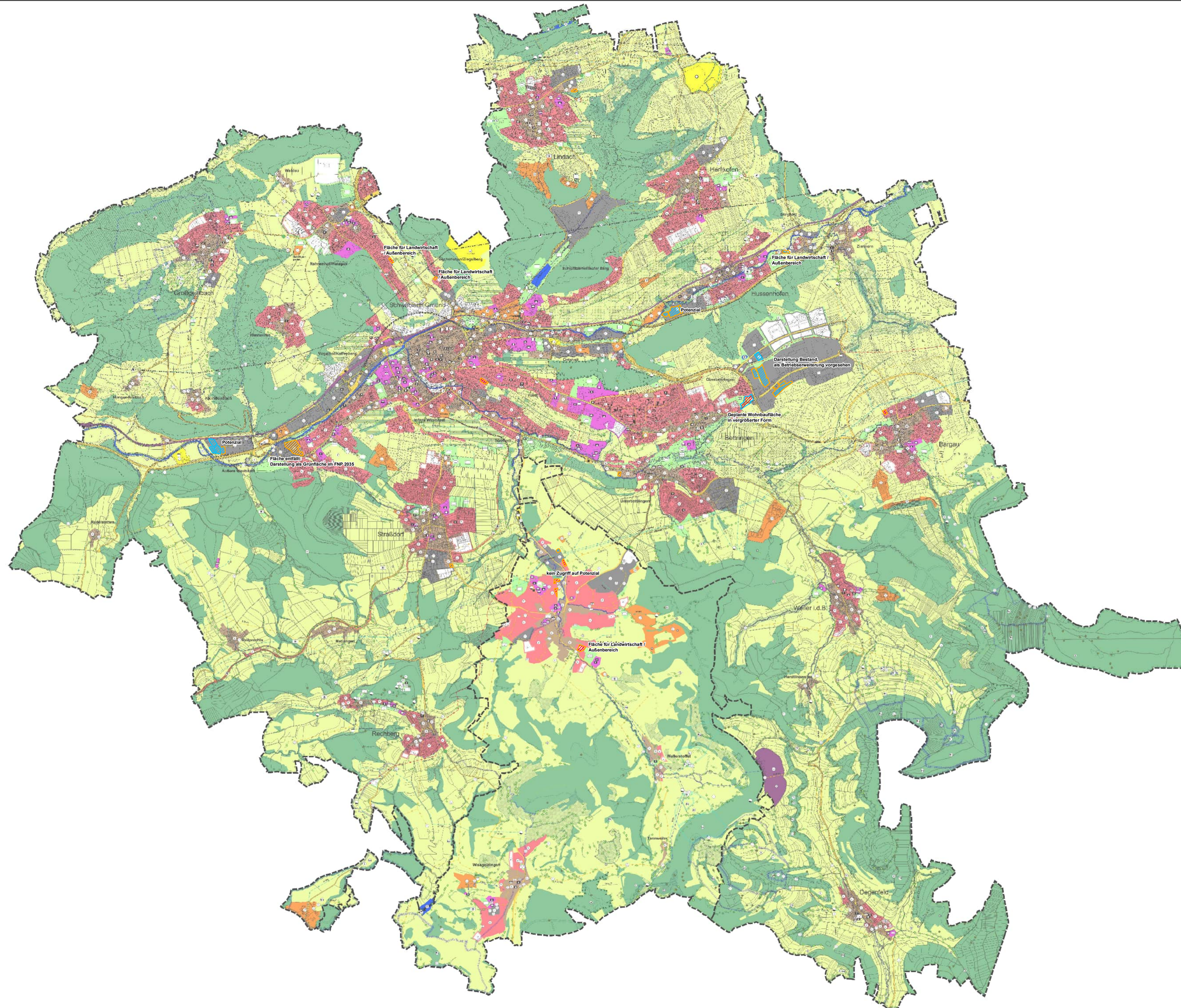
**VG Schwäbisch Gmünd - Waldstetten
 Flächennutzungsplan 2035**

Bezeichnung:
 Siedlungsflächenreserven:
 Außenreserven "Planung"
 gem. Netto-Null-Rechner Ostwürttemberg 2023

	Bearbeiter:	KS / NM
	Projektnummer:	21003
	Plannummer:	Karte 3.6

Gliengen, den 22.03.2024 / 23.09.2024
 Maßstab 1 : 25.000

G+H Ingenieurteam GmbH Heidenheimer Straße 3 89537 Gliengen a. d. Brenz Tel 07322 / 90 490 - 00 E-Mail info@gh-ingenieurteam.de



- Legende**
- Außenreserven gem. Netto-Null-Rechner (FNP 2022 und weitere FNP-Änderungen: Bestandsflächen)**
- Gewerbliche Baufläche Bestand
 - Gemischte Baufläche Bestand
 - Wohnbaufläche Bestand
 - in privatem Eigentum
 - im Eigentum der Stadt / der Gemeinde
 - künftige Darstellung und Informationen siehe Plan
- Wohnbauflächen**
- Wohnbauflächen bestehend
 - Wohnbauflächen geplant
- Gemischte Bauflächen**
- Gemischte Bauflächen bestehend
 - Gemischte Bauflächen geplant
- Bewerbliche Bauflächen**
- Gewerbliche Bauflächen bestehend
 - Gewerbliche Bauflächen geplant
- Grünflächen**
- Grünflächen bestehend
 - Grünflächen geplant
- Sonderbauflächen**
- Sonderbauflächen bestehend
 - Sonderbauflächen geplant
- Gemeinbedarfsflächen**
- Gemeinbedarfsflächen bestehend
 - Gemeinbedarfsflächen geplant
- Verkehrs- und Ver-/Entsorgungsflächen**
- Verkehrsflächen bestehend
 - geplante Umgehungen
 - geplante Verbindungsstraße
 - Flächen für Bahnanlagen bestehend
 - Flächen für Ver- und Entsorgungsanlagen bestehend
 - Flächen für Ver- und Entsorgungsanlagen geplant
- Sonstige Darstellungen**
- Geltungsbereich
 - Ortsteilgrenze
 - "Weiße" Fläche (Flächen werden gem. § 5 Abs. 1 Satz 2 BauGB aus der Genehmigung ausgenommen)

Hintergrunddarstellung: Flächennutzungsplan 2022

Schwäbisch Gmünd
Zwischen Himmel und Erde

WALDSTETTEN
Die Pfanne der Drei-Könige

Verwaltungsgemeinschaft
Schwäbisch Gmünd - Waldstetten

**VG Schwäbisch Gmünd - Waldstetten
Flächennutzungsplan 2035**

Bezeichnung: Außenreserven "Bestand" gem. Netto-Null-Rechner Ostwürttemberg 2023	
	Bearbeiter: KS / NM
	Projektnummer: 21003
Glengen, den 22.03.2024 / 23.09.2024	Plannummer: Karte 3.7
G+H Ingenieurteam GmbH Heidenheimer Straße 3 89537 Glengen a. d. Brenz Tel 07322 / 90 490 - 00 E-Mail info@gh-ingenieurteam.de	Maßstab 1 : 25.000

Anlage 3. 8: Tabelle „Zusammenfassung der Flächenpotenziale des Netto-Null-Rechners 2023“

Zusammenfassung der Potenziale des Netto-Null-Rechners 2023

Schwäbisch Gmünd

Potenziale	Fläche Gesamt		Eigentum Stadt Fläche in		Eigentum Privat, Unternehmen, Mischform (Stadt und Privat) Fläche in Hektar	
	Anzahl	Hektar	Anzahl	Hektar	Anzahl	Hektar
Wohnbaufläche	388	58,86	12	7,59	376	51,27
Baulücke	361	26,71	7	0,44	354	26,27
Innenentwicklungspotenzial	8	6,90	1	2,80	7	4,10
Außenreserven Gesamt:	19	25,24	4	4,35	15	20,90
davon Außenreserven im FNP 2022 als Bestand		3,79	3	2,59	4	1,20
davon Außenreserven im FNP 2022 als Planung		21,45	1	1,76	11	19,69
Gemischte Baufläche	131	16,95	2	0,12	129	16,83
Baulücke	116	9,16	2	0,12	114	9,04
Innenentwicklungspotenzial	11	4,03	0	0,00	11	4,03
Außenreserven	4	3,76	0	0,00	4	3,76
davon Außenreserven im FNP 2022 als Bestand		3,76	0	0,00	4	3,76
davon Außenreserven im FNP 2022 als Planung		0,00	0	0,00	0	0,00
Gewerbliche Baufläche	46	35,54	13	16,11	33	19,43
Baulücke	22	4,48	3	0,74	19	3,74
Innenentwicklungspotenzial	5	4,94	3	3,57	2	1,37
Außenreserven	19	26,12	7	11,80	12	14,32
davon Außenreserven im FNP 2022 als Bestand		12	3	2,61	9	9,85
davon Außenreserven im FNP 2022 als Planung		13,66	4	9,19	3	4,48
GESAMTSUMME	565	111,34	27	23,81	538	87,53

Hinweise:

Hier werden nur Wohnbauflächen, Mischbauflächen und Gewerbeflächen dargestellt.

Die Fläche im Bereich der Planfläche HhW3 (Am Hopfengarten) ist im Netto-Null-Rechner als "13 b" gelistet und wird nicht mit aufgeführt.

Waldstetten

Potenziale	Fläche Gesamt		Eigentum Stadt Fläche in		Eigentum Privat, Unternehmen, Mischform (Stadt und Privat) Fläche in Hektar	
	Anzahl	Hektar	Anzahl	Hektar	Anzahl	Hektar
Wohnbaufläche	82	12,68	1	0,03	81	12,65
Baulücke	72	5,23	1	0,03	71	5,19
Innenentwicklungspotenzial	2	0,56	0	0,00	2	0,56
Außenreserven Gesamt:	8	6,90	0	0,00	8	6,90
davon Außenreserven im FNP 2022 als Bestand		5,24	0	0,00	4	5,24
davon Außenreserven im FNP 2022 als Planung		1,66	0	0,00	4	1,66
Gemischte Baufläche	23	2,32	2	0,16	21	2,16
Baulücke	21	1,83	2	0,16	19	1,67
Innenentwicklungspotenzial	2	0,49	0	0,00	2	0,49
Außenreserven	0	0,00	0	0,00	0	0,00
davon Außenreserven im FNP 2022 als Bestand		0,00	0	0,00	0	0,00
davon Außenreserven im FNP 2022 als Planung		0,00	0	0,00	0	0,00
Gewerbliche Baufläche	11	3,40	1	0,09	10	3,30
Baulücke	7	0,72	1	0,09	6	0,63
Innenentwicklungspotenzial	2	1,54	0	0,00	2	1,54
Außenreserven	2	1,13	0	0,00	2	1,13
davon Außenreserven im FNP 2022 als Bestand		1	0	0,00	1	0,90
davon Außenreserven im FNP 2022 als Planung		1	0	0,23	1	0,23
GESAMTSUMME	116	18,40	4	0,29	112	18,12

Hinweise:

Hier werden nur Wohnbauflächen, Mischbauflächen und Gewerbeflächen dargestellt.