

Legende

Bau-, Gemeinbedarfs-, Sonderbauflächen

- Wohnbauflächen bestehend
- Wohnbauflächen geplant
- Gemischte Bauflächen bestehend
- Gemischte Bauflächen geplant
- Gewerbliche Bauflächen bestehend
- Gewerbliche Bauflächen geplant
- Sonderbauflächen bestehend
- Sonderbauflächen geplant
- Gemeinbedarfsflächen bestehend
- Gemeinbedarfsflächen geplant
- Grünflächen bestehend
- Grünflächen geplant

Verkehrs- und Ver-/Entsorgungsflächen

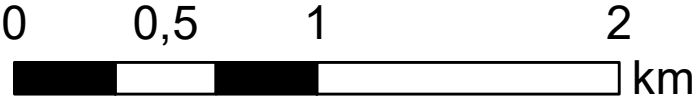
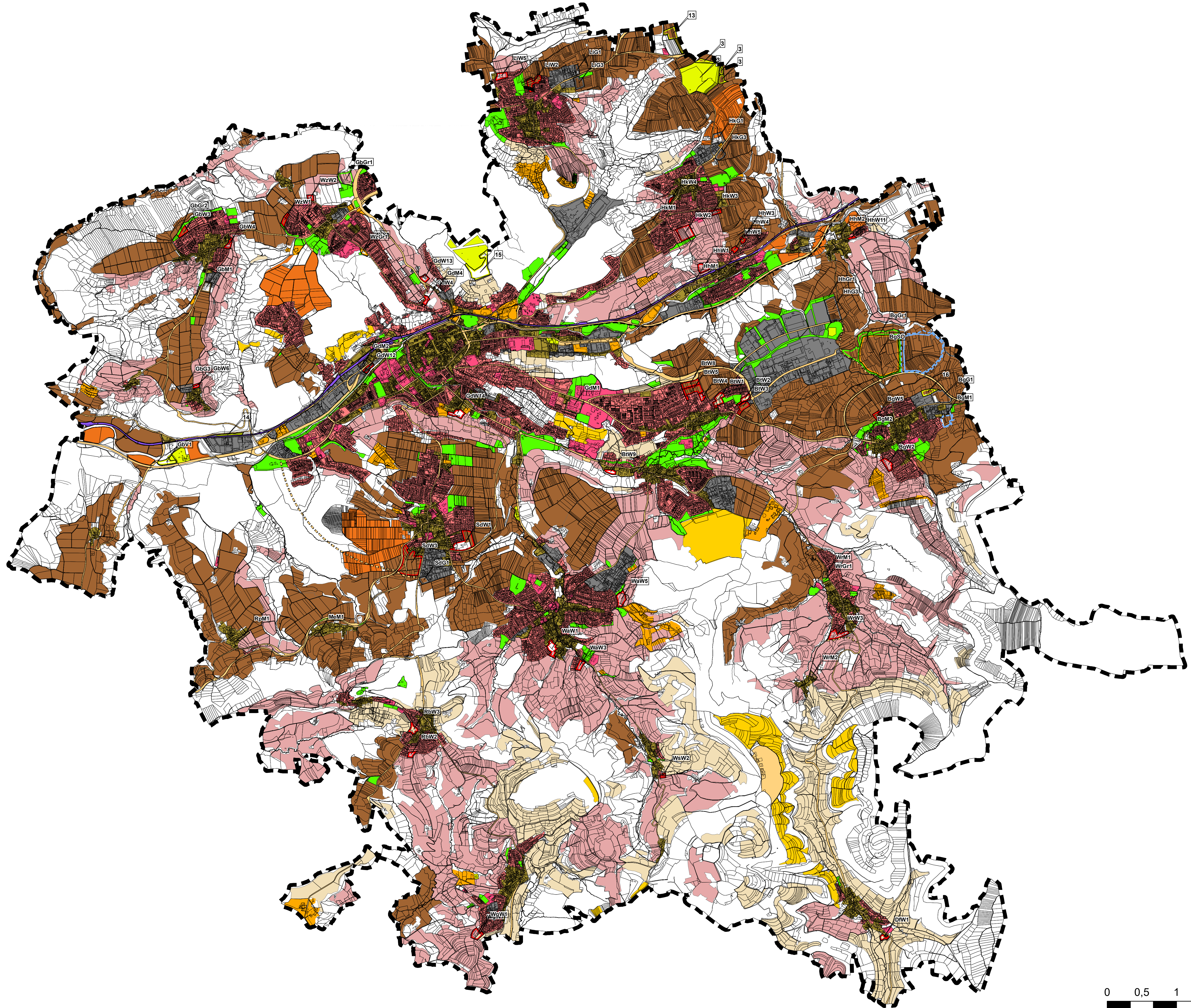
- Verkehrsflächen bestehend
- Flächen für Bahnanlagen bestehend
- Flächen für Ver- und Entsorgungsanlagen bestehend
- Flächen für Ver- und Entsorgungsanlagen geplant
- geplante Umgehungen / Verbindungsstraße
- Hauptverkehrsstraße geplant
- Hauptverkehrsstraße in Tunnellage

Wertstufe Flurbilanz 2022

- Vorrangflur
- Vorbehaltsflur I
- Vorbehaltsflur II
- Grenzflur
- Untergrenzflur
- unbewertet (keine Daten)

Sonstiges

- Grenze der Verwaltungsgemeinschaft
- "Weiße" Fläche (Flächen werden gem. § 5 Abs. 1 Satz 2 BauGB aus der Genehmigung des FNP ausgenommen)



Karte 9: Flurbilanz 2022

Giengen, den Datum: 22.03.2024 / 23.09.2024 Maßstab: 1 : 25000

Plangrundlage:
Darstellung Flurbilanz 2022
Herausgeber:
Ministerium für Ernährung, Ländlichen Raum und Verbraucherschutz
Baden-Württemberg (MLR)
Gesamtkonzeption und Administration:
Landesanstalt für Landwirtschaft, Ernährung
und Ländlichen Raum (LEL)

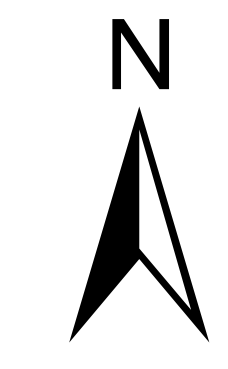
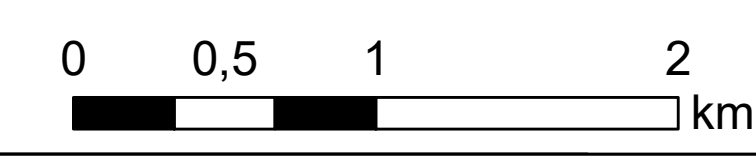
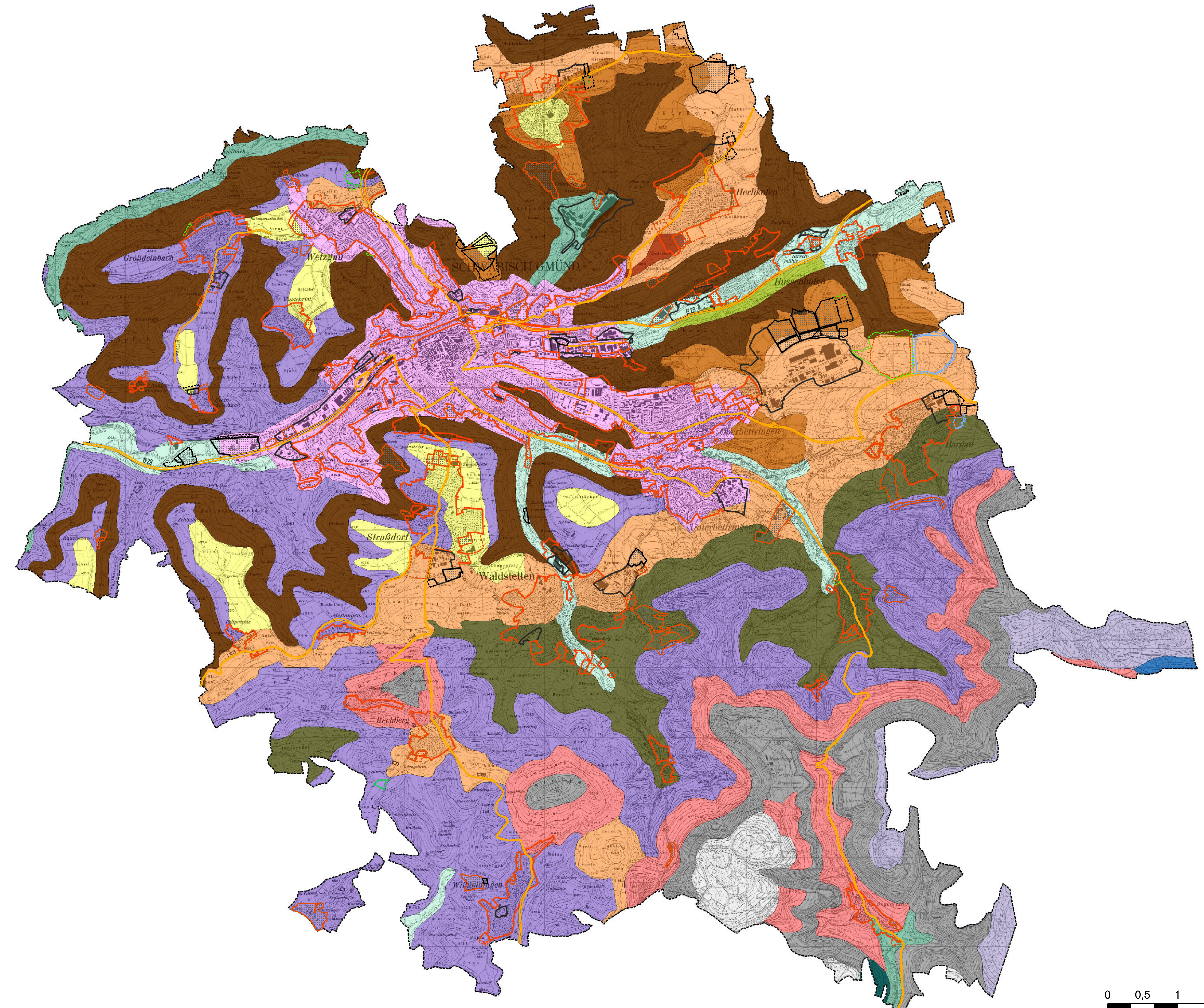


LEGENDE

- | | |
|--|--|
| BAULICHE NUTZUNGEN FNP 2022 | BAULICHE NUTZUNGEN FNP 2030 |
| Wohn-/ Mischgebiet, Gemeinbedarf, Bestand/ Planung | Wohn-/ Mischgebiet, Gemeinbedarf, Sonderbauflächen Bestand/ Planung |
| Gewerbe Bestand/ Planung | Gewerbe, Ver- und Entsorgungsanlagen Bestand/ Planung |
| Grünfläche (Sportplatz), Planung | Grünfläche, Planung |
| Überörtliche Hauptverkehrsstraße Bestand/ Planung | Überörtliche Hauptverkehrsstraße Bestand/ Planung |
| | "Weiße" Fläche (Flächen werden gem. § 5 Abs. 1 Satz 2 BauGB aus der Genehmigung des FNP ausgenommen) |

- LEITBODENGRUPPE**
- Rendzinen aus Kalksteinschutt und -zersatz
 - Rendzina aus Kalksteinschutt und -zersatz sowie Braunerde-Terra fusca aus Kalksteinverwitterungslehm
 - Pararendzinen aus Fließerden und Mergelsteinzersatz
 - Pelosole aus Fließerden
 - Braunerde-Pelosol aus lehmig-tonigen Fließerden und Rendzina aus Kalksteinzersatz
 - Pelosole und Braunerden aus Fließerden
 - Pelosole und Pseudogleye aus Fließerden
 - Parabraunerden aus Löß und Lößlehm
 - Braunerden und Parabraunerden aus Hochfultlehm
 - Parabraunerde und Parabraunerde-Braunerde, z. T. podsolig, sowie Pseudogleye-Parabraunerde aus Feuersteinlehm
 - Braunerden und Parabraunerden aus lehmigen und tongründigen Fließerden
 - Braunerden und Pseudogleye aus Fließerden
 - Braunerde-Terra fusca und Terra fusca-Braunerde aus lehmbedecktem Kalksteinverwitterungslehm über Kalksteinzersatz
 - Pseudogleye aus Lößlehm
 - Auenpararendzinen und Braune Auenböden
 - Auengley-Brauner Auenböden bis Auengley aus Auenlehm
 - Pararendzina aus lehmig-tonigen Rutschmassen über Mergelsteinzersatz und Rendzina aus Hangschutt
 - Ortslagen, i. allg. größer als 8 km², mit überbauten und stark veränderten Böden

- SONSTIGES**
- Grenze der Verwaltungsgemeinschaft

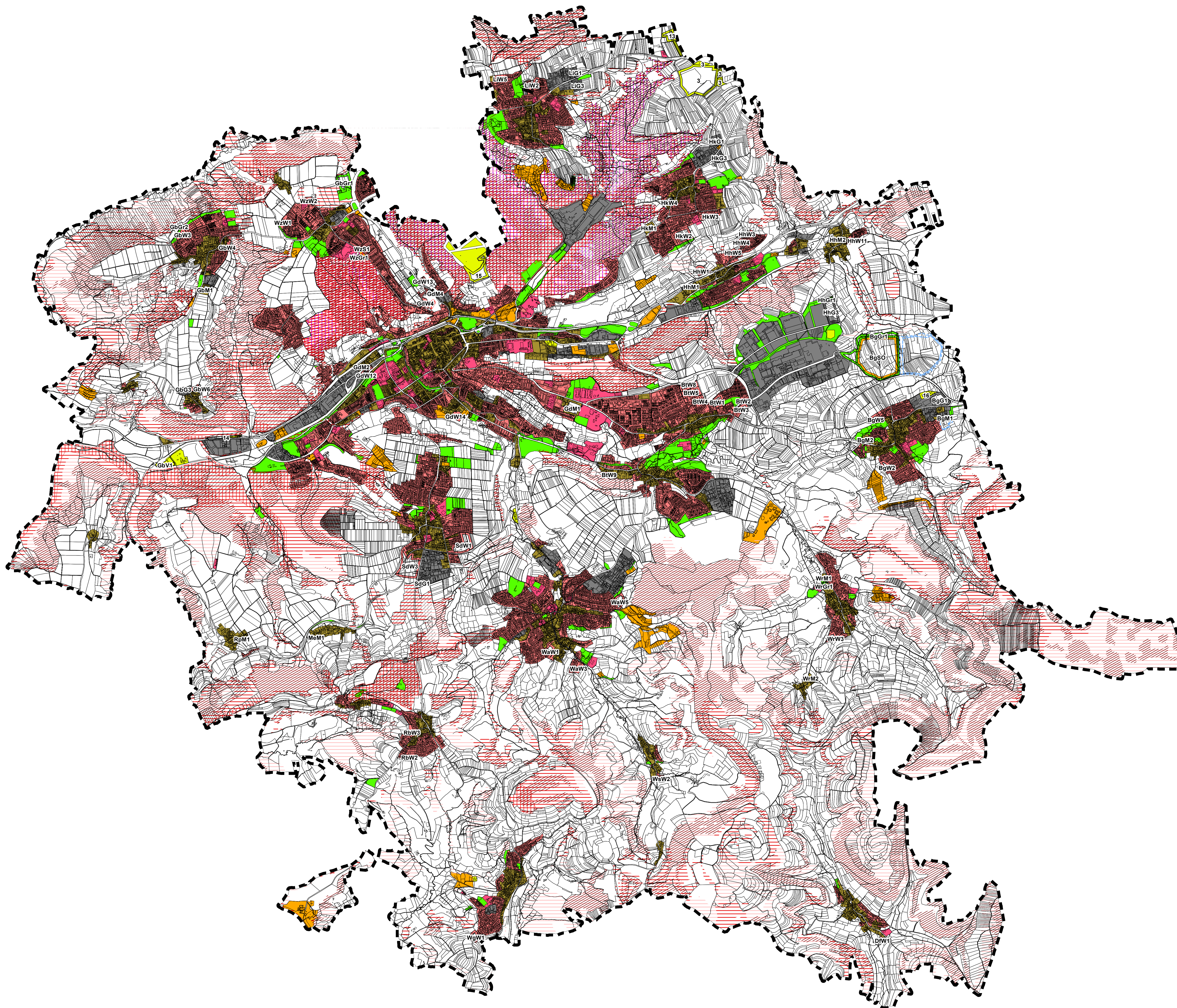


Karte 11: Leitbodengruppen

Giengen, den Datum: 22.03.2024 / 23.09.2024 Maßstab: 1 : 25000

Plangrundlage:

<p>RAINER ROBSAMEN GARTEN- UND LÄNDLICHES PLANLUND</p> <p>RAINER ROBSAMEN FREIER LANDSCHAFTSARCHITECT REINERDORFSTRASSE 102 71318 STUTTGART TEL. 0711 628302 FAX 0711 628348 www.rainerrobsamen.de rhd@rainerrobsamen.de</p>	<p>GEROLDIAN Garten- und Landschaftsplanung</p> <p>GEROLDIAN M. Holmann & U. Blassing Merklestr. 11 7440 Giengen Tel. 07147/1600 Fax 07147/16070 www.geroldian.de rhd@geroldian.de</p>	<p>G+H IngenieurTeam</p> <p>G+H IngenieurTeam GmbH Heldenheimer Straße 3 89537 Giengen a. d. Brenz Tel 07322 / 90 490 - 00 E-Mail info@gh-ingenieurteam.de</p>
---	---	--



LEGENDE

Bauflächen

- Wohnbauflächen bestehend
- Wohnbauflächen geplant
- Gemischte Bauflächen bestehend
- Gemischte Bauflächen geplant
- Gewerbliche Bauflächen bestehend
- Gewerbliche Bauflächen geplant
- Sonderbauflächen bestehend, siehe Einschrieb
- Sonderbauflächen geplant, siehe Einschrieb

Gemeinbedarfsflächen

- Gemeinbedarfsflächen bestehend
- Gemeinbedarfsflächen geplant

Flächen und Einrichtungen für die Ver- und Entsorgung

- Flächen für Ver- und Entsorgungsanlagen bestehend
- Flächen für Ver- und Entsorgungsanlagen geplant

Grünflächen

- Grünflächen Bestand
- Grünflächen geplant

Waldfunktionen

- Bodenschutzwald
- Erholungswald Stufe 1a
- Erholungswald Stufe 1b
- Erholungswald Stufe 2
- Immissionsschutzwald
- Klimaschutzwald
- Schutzwald Umwelt
- Sonstiger Wasserschutzwald
- Gesetzlicher Erholungswald
- Sichtschutzwald

Sonstiges

- Grenze der Verwaltungsgemeinschaft
- "Weiße" Fläche (Flächen werden gem. § 5 Abs. 1 Satz 2 BauGB aus der Genehmigung des FNP ausgenommen)

Karte 12: Waldfunktionen nach Waldfunktionenkartierung

Giengen, den 22.03.2024 / 23.09.2024 Datum Maßstab: 1 : 25000

Plangrundlage:

Daten- und Kartengrundlagen:
ALKIS: Stadt Schwäbisch Gmünd
Waldfunktionen: FVA



G+H IngenieurTeam GmbH
Heidenheimer Straße 3
89537 Giengen a. d. Brenz
Tel 07322 / 90 490 - 00
E-Mail info@gh-ingenieurteam.de



LEGENDE

- RELIEF**
- Höhengicht < 300 m NN
 - Höhengicht 300 - 400 m NN
 - Höhengicht 400 - 500 m NN
 - Höhengicht 500 - 600 m NN
 - Höhengicht 600 - 700 m NN
 - Höhengicht > 700 m NN
 - Höhenlinie
- NATURRAUM**
- Grosslandschaft: Schwäbisches Keuper-Lias-Land**
- Schurwald und Welzheimer Wald
 - Östliches Albvorland
- Grosslandschaft: Schwäbische Alb**
- Albuch und Härtsfeld
- Grenze des Naturraums
 - Grenze der Verwaltungsgemeinschaft

Karte 1: Naturraum/ Relief

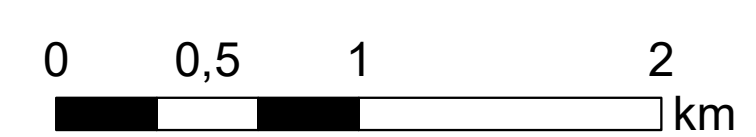
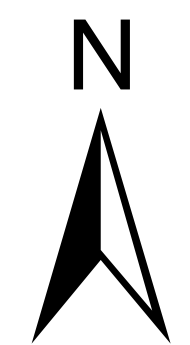
Giengen, den 22.03.2024 / 23.09.2022 Datum Maßstab: 1 : 25000

Plangrundlage:

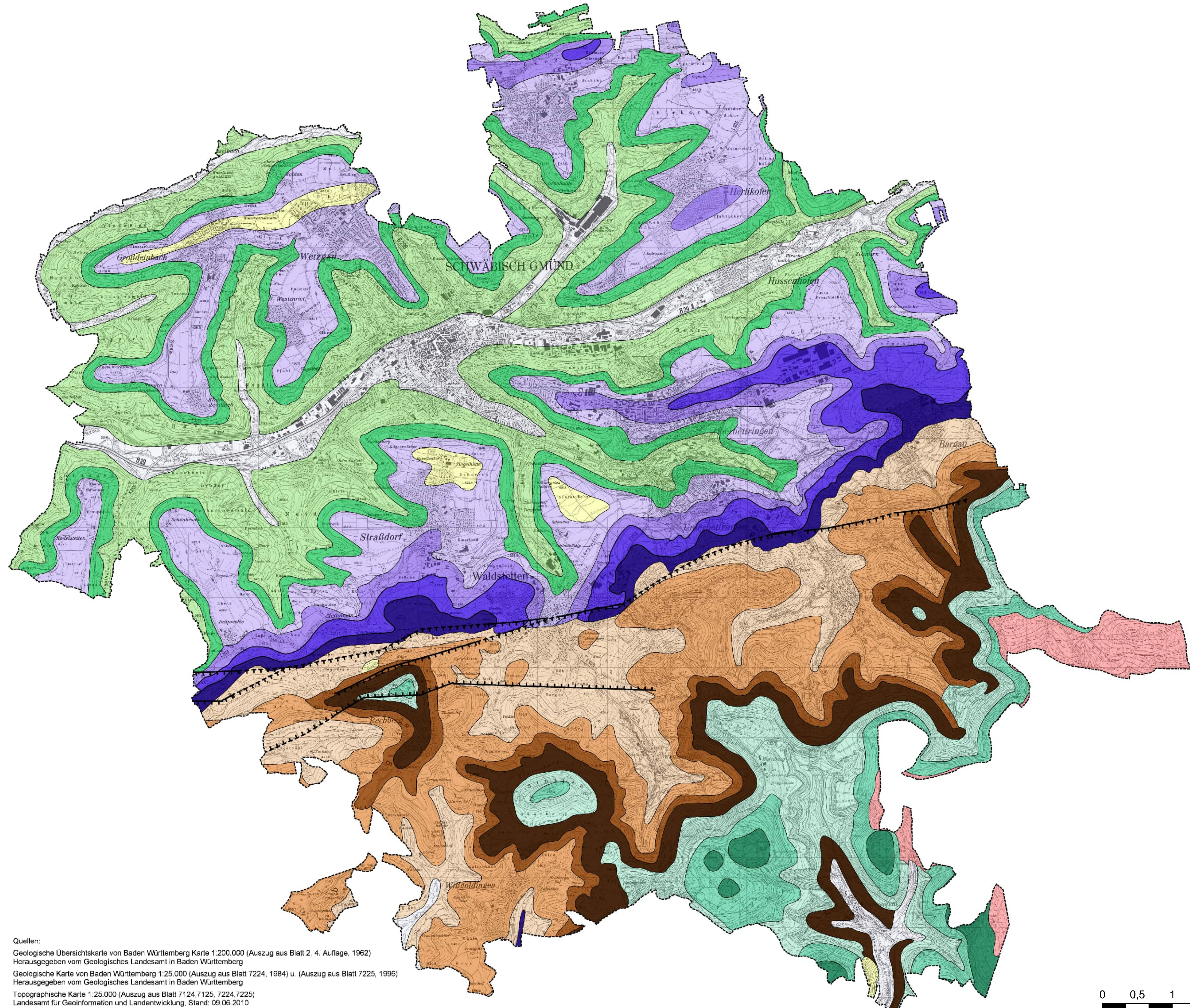
RAINER ROBSAMEN
GARTEN- UND GELÄNDERGESTALTUNG
RAINER ROBSAMEN
PROJEKT-LANDSCHAFTSARCHITECT
Mühlstr. 11 7440 Giengen
TEL. 07141 624302 FAX 07141 628848
www.rainerrobsamen.de info@rainerrobsamen.de

GEOPLAN
GEOGRAPHISCHES PLAN
GEOPLAN
M. Hofmann & U. Bessing
Mühlstr. 11 7440 Giengen
TEL. 07141 624302 FAX 07141 628848
www.geoplan.de info@geoplan.de

G+H
IngenieurTeam
G+H IngenieurTeam GmbH
Heidenheimer Straße 3
89537 Giengen a. d. Brenz
Tel 07322 / 90 490 - 00
E-Mail info@gh-ingenieurteam.de



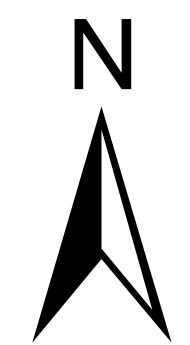
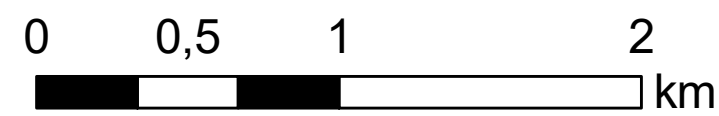
Quelle: Topographische Karte 1:25 000 (Auszug aus Blatt 7124, 7125, 7224, 7225)
Landesamt für Geoinformation und Landentwicklung, Stand: 09.06.2010



LEGENDE

GEOLOGISCHE EINHEIT	HAUPTBODENBILDUNG gemäß geologischer Karte
ALB	
Albhochfläche	
Lehm mit Feuersteinen	Terra fusca, Rendzina
Albtrauf	
Weißjura	Pararendzina-Pelosol
Weißjura	Pararendzina-Pelosol
Weißjura	Pararendzina-Pelosol
Albanstieg	
Braunjura	Pelosol
Braunjura	Braunerden aus Sandlehm
Braunjura	Braunerden aus Sandlehm
Braunjura	Parabraunerde-Pelosol und Parabraunerde aus Opalinuston
Albvor Ebene und WELZHEIMER WALD BZW. KEUPERBERG	
Lias	Pelosol aus zähem Lehm
Lias	Pararendzina-Pelosol Braunerde-Pelosol Ölschiefer-Tonlehm
Lias	Protopararendzina aus Rohmergeln in exp. Lage
Lias	Pseudogley-Parabraunerde aus Lias-Decklehm
Lias	Pseudogley-Parabraunerde aus Lias-Decklehm
Löß	Braunerden aus Sandlehm
Knollenmergel	Parabraunerde, Braunerden
Stubensandstein	
Hangbereich	Zweischichtige (Sand über Ton) meist podsolige Braunerden
Hangmulden	dito, auch pseudovergleyt
verflachte Bereiche	Parabraunerden
Talau	über Weißjurabereiche Talschotter: ca. 1 m mächtige kalkreiche, sandige Lehne bis lehmige Sande
LAGERUNGSVERHÄLTNISSE	
Verwerfungen, nachgewiesen	
Verwerfungen, vermutet	
SONSTIGES	
Grenze der Verwaltungsgemeinschaft	

Quellen:
 Geologische Übersichtskarte von Baden Württemberg Karte 1:200.000 (Auszug aus Blatt 2, 4. Auflage, 1962)
 Herausgegeben vom Geologisches Landesamt in Baden Württemberg
 Geologische Karte von Baden Württemberg 1:25.000 (Auszug aus Blatt 7224, 1984) u. (Auszug aus Blatt 7225, 1996)
 Herausgegeben vom Geologisches Landesamt in Baden Württemberg
 Topographische Karte 1:25.000 (Auszug aus Blatt 7124, 7125, 7224, 7225)
 Landesamt für Geoinformation und Landentwicklung, Stand: 09.06.2010



Karte 2: Geologie

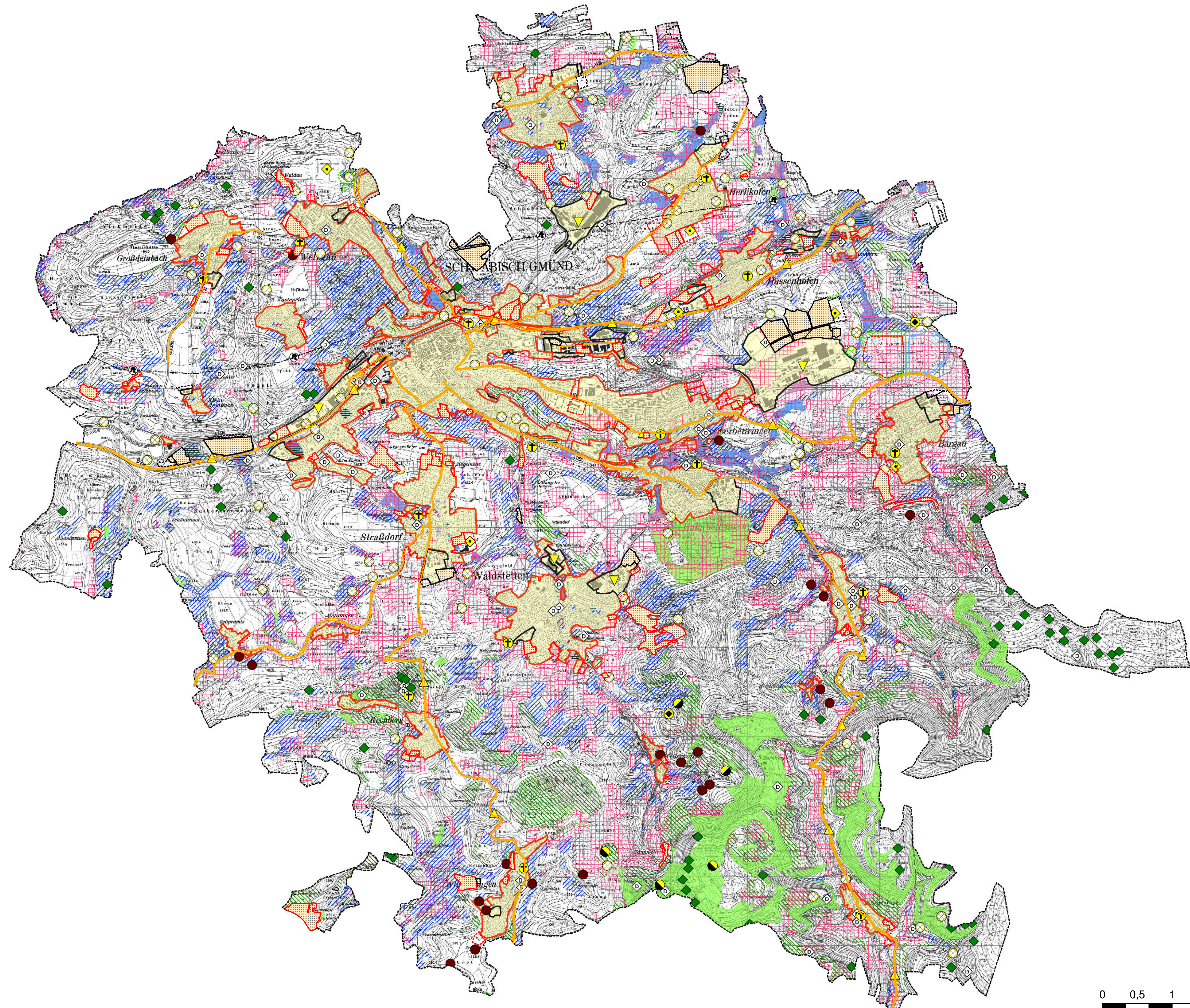
Giengen, den 22.03.2024 / 23.09.2024 Datum
 1 : 25000 Maßstab

Plangrundlage:

RAINER ROBSAMEN
 GARTNER, ARCHITECTEN, INGENIEURBÜRO
 RAINER ROBSAMEN
 PRIEBER, LANDSCHAFTSARCHITECT
 RHEINGARTENSTRASSE 102 71388 STUTTGART
 TEL. 07141 628002 FAX 07141 628848
 WWW.RAINEROBSAMEN.DE RHO@RAINEROBSAMEN.DE

GEOPAN
 GEOPAN
 M. HOFMANN & U. BEISINGER
 HOFMANNSTR. 19 71420 GIESSEN
 TEL. 079771690 FAX 0797716910
 WWW.GEOPAN.DE INFO@GEOPAN.DE

G+H
 IngenieurTeam
 G+H IngenieurTeam GmbH
 Heidenheimer Straße 3
 89537 Giengen a. d. Brenz
 Tel 07322 / 90 490 - 00
 E-Mail info@gh-ingenieurteam.de



- LEGENDE**
- BAULICHE NUTZUNGEN FNP 2022**
- Wohn-/ Mischgebiet, Gemeinbedarf Bestand/ Planung
 - Gewerbe Bestand/ Planung
 - Grünfläche (Sportplatz), Planung
 - Überörtliche Hauptverkehrsstraße Bestand/ Planung
- BAULICHE NUTZUNGEN FNP 2035**
- Wohn-/ Mischgebiet, Gemeinbedarf, Sonderbauflächen Bestand/ Planung
 - Gewerbe, Ver- u. Entsorgungsanlagen Bestand/ Planung
 - Grünfläche, Planung
 - Überörtliche Hauptverkehrsstraße Bestand/ Planung
 - "Weiße" Fläche (Flächen werden gem. § 5 Abs. 1 Satz 2 BauGB aus der Genehmigung des FNP ausgenommen)
- BODENFUNKTIONEN**
- Standort für natürliche Vegetation**
- Böden mit sehr hoher Wertigkeit
 - Böden mit hoher Wertigkeit
- Standort für Kulturpflanzen**
- Böden mit hoher Wertigkeit
- Ausgleichskörper im Wasserkreislauf**
- Böden mit sehr hoher Wertigkeit
 - Böden mit hoher Wertigkeit
- Filter und Puffer für Schadstoffe**
- Böden mit sehr hoher Wertigkeit
 - Böden mit hoher Wertigkeit
- GESCHÜTZTE BIOTYPENTYPEN**
- Hohlwege nach § 32 NatSchG
 - Naturgebilde (Felsen u.ä.) nach § 30 LWaldG
- BEEINTRÄCHTIGUNGEN**
- Stark veränderte Böden in Siedlungs-/ Gewerbegebieten
 - Emissionen in und um Industrie-/ Gewerbegebiete
 - Emissionen entlang von Straßen
 - Altablagerungen (z. T. nicht in Datensatz Landratsamt Ostalbkreis enthalten)
 - Alltlasten, Datensatz Landratsamt Ostalbkreis
 - Deponien
 - Friedhof
 - Bodenerosion durch Weidedruck
 - Bodenerosion durch Besucherdruck
 - Bodenveränderung durch raumgreifende geplante Bebauung
- SONSTIGES**
- Kulturdenkmal
 - Linienhaftes Kulturdenkmal (Limes)
 - Grenze der Verwaltungsgemeinschaft

Karte 3: Bodenfunktion

Giengen, den 22.03.2024 / 23.09.2024 Datum
Maßstab: 1 : 25000

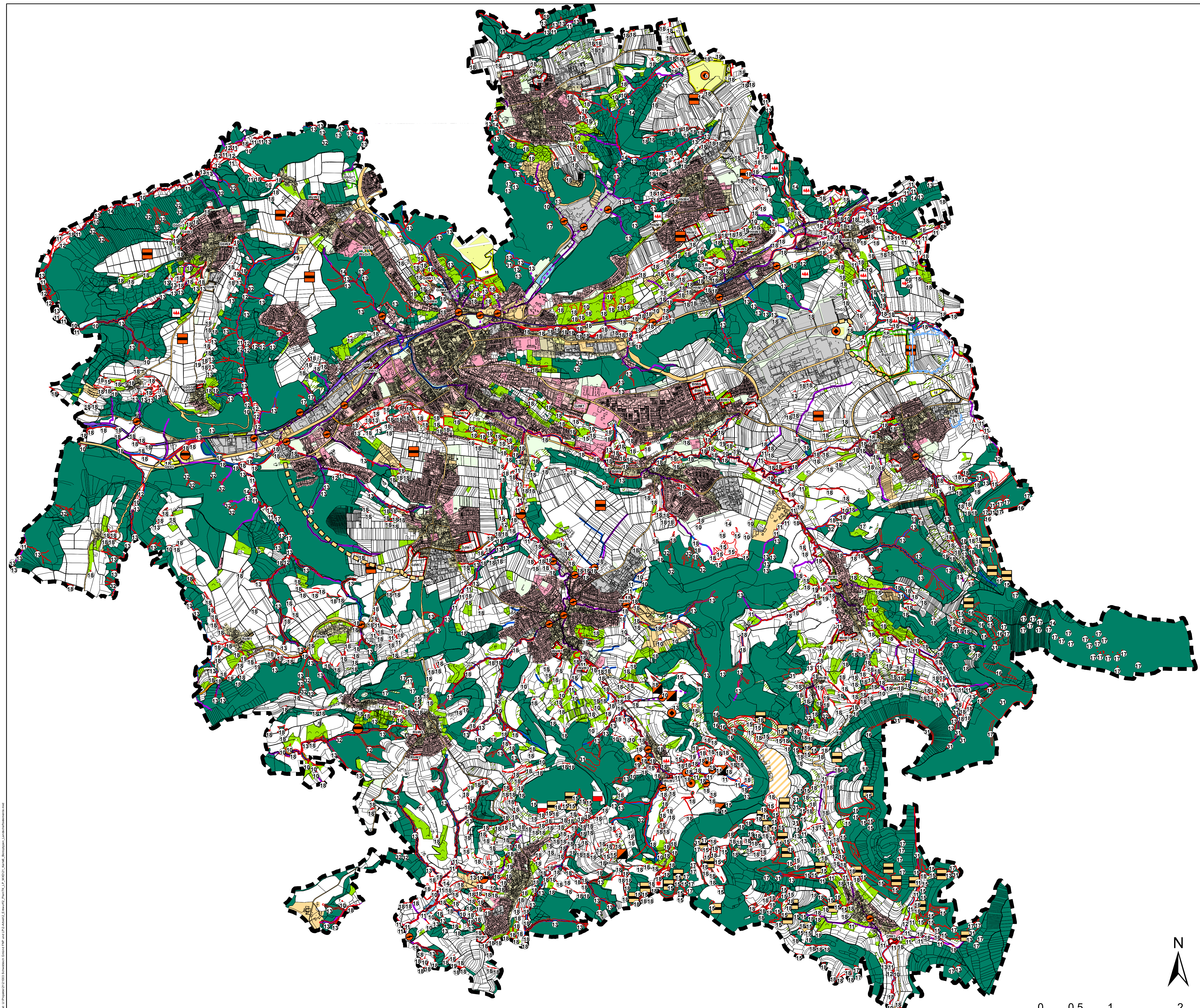
Plangrundlage:

RAINER ROBSAMEN
GARTEN- UND LÄNDLICHKEITSPLANUNG
RAINER ROBSAMEN
FREIER LANDSCHAFTSARCHITECT
RECHENSTRASSE 102 71318 STUTTGART
TEL 0711 628302 FAX 0711 628348
www.robsamen.de info@robsamen.de

GEROLDIAN
GEROLDIAN
M. HORNIG & U. BISSING
MARTINSTR. 11 71430 GIESSEN
TEL 07322 1600 FAX 07322 1600
www.geroldian.de info@geroldian.de

G+H
IngenieurTeam
G+H IngenieurTeam GmbH
Heldenheimer Straße 3
89537 Giengen a. d. Brenz
Tel 07322 / 90 490 - 00
E-Mail info@gh-ingenieurteam.de

0 0,5 1 2 km



Legende

Bauliche Nutzungen Bestand/ Planung

- Wohnbauflächen bestehend
- Wohnbauflächen geplant
- Gemischte Bauflächen bestehend
- Gemischte Bauflächen geplant
- Gewerbliche Bauflächen bestehend
- Gewerbliche Bauflächen geplant
- Grünflächen bestehend
- Grünflächen geplant
- Sonderbauflächen bestehend
- Sonderbauflächen geplant
- Gemeinbedarfsflächen bestehend
- Gemeinbedarfsflächen geplant
- Ver- und Entsorgungsanlagen bestehend
- Ver- und Entsorgungsanlagen geplant
- "Weiße" Fläche (Flächen werden gem. § 5 Abs. 1 Satz 2 BauGB aus der Genehmigung des FNP ausgenommen)

Verkehrsflächen

- Verkehrsflächen
- Verkehrsflächen ZOB
- Verkehrsflächen Parkplatz
- Verkehrsflächen Segelflugplatz
- Überörtliche Fahrradtrasse
- Hauptverkehrsstraßen
- Flächen für Bahnanlagen
- geplante Umgehungen
- geplante Verbindungsstraße

Sonstiges

- Wasserflächen
- naturnahe Fließgewässer
- naturferne Fließgewässer

Weitere Biotoptypen und Landschaftselemente

- Fläche für die Landwirtschaft
- Wald
- Streuobst
- FFH-Mähwiese

Biotope

nach § 33 NatSchG und § 30 LWaldG geschützte Biotoptypen

- 10 Moore, Sümpfe, Röhrichtbestände, Gewässervegetation
- 11 Naturnahe Bruch, Sumpf-, Auwälder
- 12 Streuwiesen, seggen- und binsenreiche Nasswiesen
- 13 Quellbereiche, natürliche und naturnahe Bereiche fließender Binnengewässer einschließlich ihrer Ufer, regelmäßig überschwemmte Bereiche
- 14 Altarme, natürliche und naturnahe Bereiche stehender Binnengewässer einschließlich ihrer Ufer (einschließlich des Bodensees), Moorgewässer
- 17 Felsbildungen, Block- Schutt-, und Geröllhalden, Höhlen, Dolinen, Binnendünen, Lehm- und Lösswände
- 18 Feldhecken, Feldgehölze

nach § 33 NatSchG geschützte Biotoptypen

- 15 Trocken- und Magerrasen, Wacholder-, Zwergstrauch- und Ginsterheiden jeweils einschließlich ihrer Staudensäume
- 19 Hohlwege, Trockenmauern, Steinriegel

nach § 30 LWaldG geschützte Biotoptypen (nach Leitbiotoptypen gruppiert)

- 16 Gebüsche und naturnahe Wälder trockenwarmer Standorte jeweils einschließlich ihrer Staudensäume
- 31 Naturnahe Schlucht-, Blockhalden- und Hangschuttwälder, regional seltene naturnahe Waldgesellschaften
- 32 Tobel und Klingen im Wald, Kare und Toteislöcher im Wald mit naturnaher Begleitvegetation
- 34 Strukturreiche Waldränder

Beeinträchtigungen

- Ehemalige Heideflächen
- Fehlender/ Mangelnder Biotopverbund
- Fehlender Gewässerrandstreifen
- Fischteich im Hauptfluss
- Fehlende Gewässerdurchgängigkeit für Tiere
- ▼ Nährstoffeintrag/ Eutrophierung
- Kläranlage
- Deponie
- Nicht angepasste Nutzung in hochwertigem Biotop
- Erholungsdruck
- Nicht landschaftsgerechte Aufforstungen
- Nutzungsauffassung
- Sonstige Belastungen

Karte 6: Biotoptypen und Landschaftselemente

Giengen, den Datum: 22.03.2024 / 23.09.2024 Maßstab: 1 : 25000

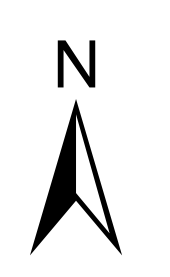
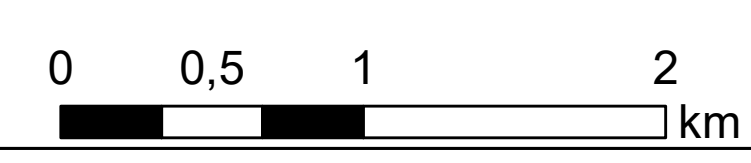
Plangrundlage:

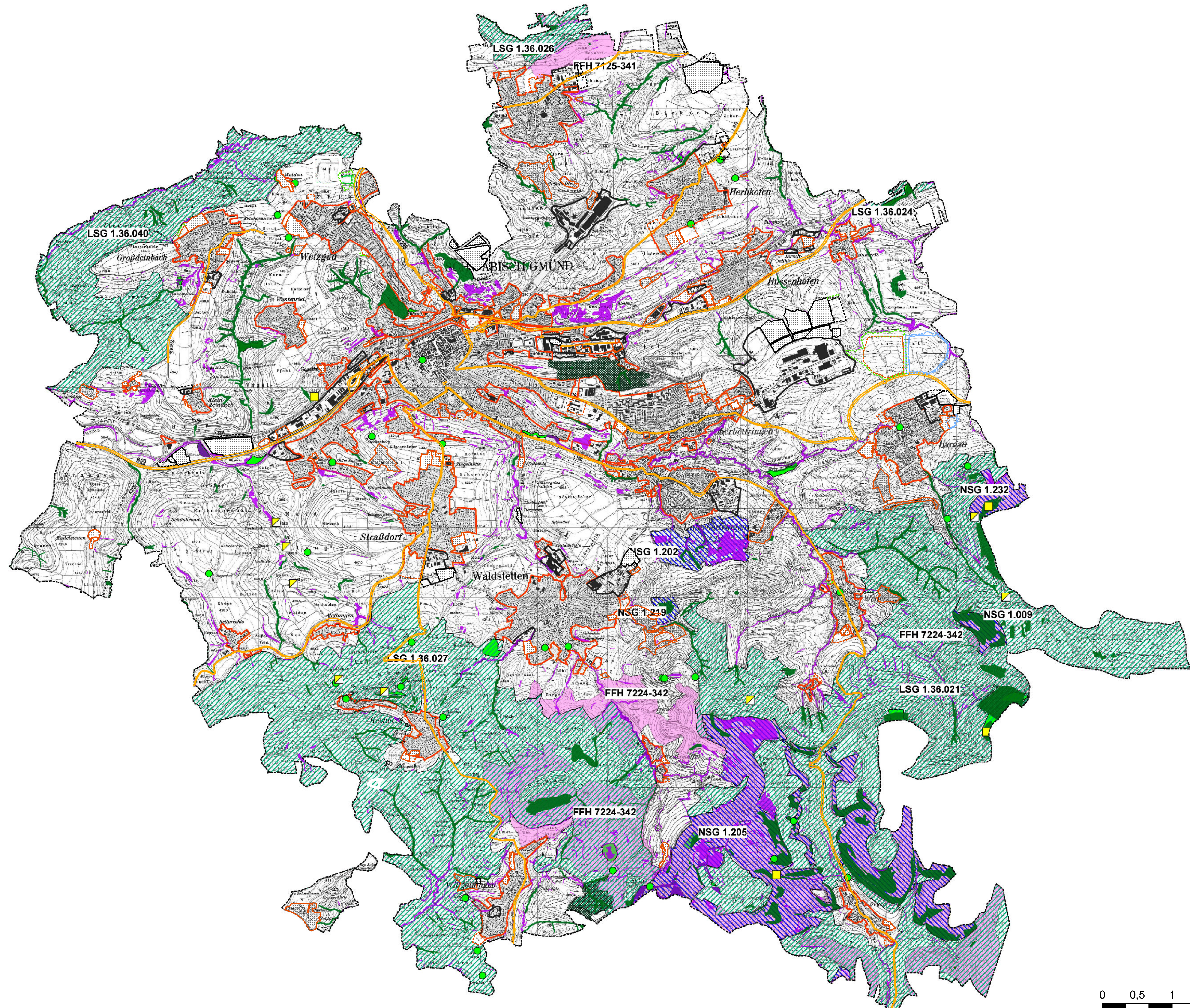
RAINER RÜBSAMEN
GARTEN- UND LÄNDLICHKEITSPFLANZUNGEN
RÄUBERSTRASSE 107 • 70771 STUTTGART
TEL. 0714 302020 • FAX 0714 302020
www.rainer-ruebsamen.de • info@rainer-ruebsamen.de

GEROPLAN
GARTEN- UND LÄNDLICHKEITSPFLANZUNGEN
RÄUBERSTRASSE 107 • 70771 STUTTGART
TEL. 0714 302020 • FAX 0714 302020
www.geroplan.de • info@geroplan.de

G+H
Ingenieurteam

G+H Ingenieurteam GmbH
Heidenheimer Straße 3
89537 Giengen a. d. Brenz
Tel 07322 / 90 490 - 00
E-Mail: info@gh-ingenieurteam.de





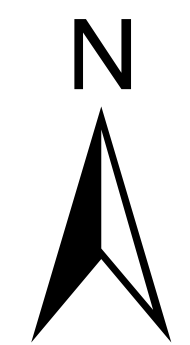
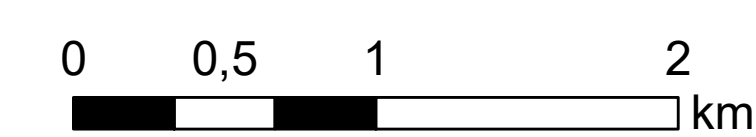
- ### LEGENDE
- | | |
|---|--|
| BAULICHE NUTZUNGEN FNP 2022 | BAULICHE NUTZUNGEN FNP 2035 |
| Wohn-/ Mischgebiet, Gemeinbedarf Bestand/ Planung | Wohn-/ Mischgebiet, Gemeinbedarf, Sonderbauflächen Bestand/ Planung |
| Gewerbe Bestand/ Planung | Gewerbe, Ver- und Entsorgungsanlagen Bestand/ Planung |
| Grünfläche (Sportplatz), Planung | Grünfläche, Planung |
| Überörtliche Hauptverkehrsstraße Bestand/ Planung | Überörtliche Hauptverkehrsstraße Bestand/ Planung |
| SCHUTZGEBIETE | |
| Naturschutzgebiete | "Weiße" Fläche (Flächen werden gem. § 5 Abs. 1 Satz 2 BauGB aus der Genehmigung des FNP ausgenommen) |
| 1.009 Bargauer Horn | |
| 1.202 Lindenfeld | |
| 1.205 Kaltes Feld mit Horn-, Galgen-, u. Eierberg | |
| 1.219 Bergrutschung Tannerwald | |
| 1.232 Scheuelberg | |
| Landschaftsschutzgebiet | |
| 1.36.021 Kaltes Feld bis Rosenstein | |
| 1.36.024 Remswasen | |
| 1.36.026 Welzheimer Wald mit Leintal | |
| 1.36.027 Hohenstauen, Rechberg, Kaiserberge | |
| 1.36.040 Haselbachtal | |
| Natura 2000, FFH Gebietsmeldung | |
| 7125-341 Unteres Leintal und Welland | |
| 7224-342 Albrauf Donzdorf - Heubach | |
| Schonwald | |
| Flächenhaftes Naturdenkmal | |
| Naturdenkmal, Einzelobjekt | |
| BESONDERS GESCHÜTZTE BIOTOPE | |
| Offenland Biotope (§ 32 NatSchG) | |
| Waldbiotope (§ 30 LWaldG) | |
| SONSTIGES | |
| Geotope Bestand/ Planung | |
| Grenze der Verwaltungsgemeinschaft | |

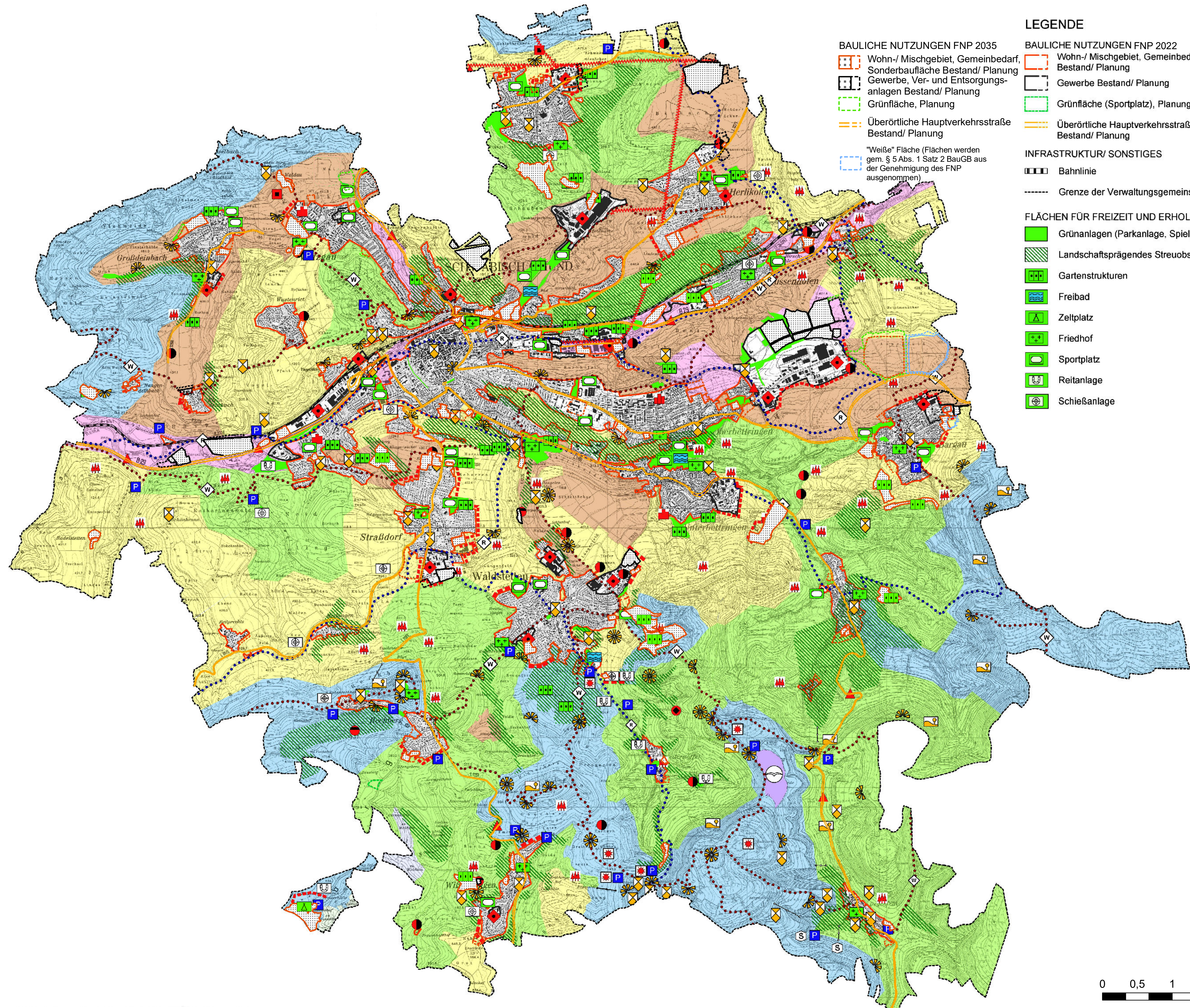
Karte 7: Schutzgebiete

Giengen, den Datum: 22.03.2024 / 23.09.2024 Maßstab: 1 : 25000

Plangrundlage:

<p>RAINER RÖSSAMEN GARTEN- UND LÄNDLICHES PLANLAGE RAINER RÖSSAMEN FREIER LANDSCHAFTSARCHITECT RECHENSTRASSE 102 71318 STUTTGART TEL. 0711 628302 FAX 0711 628348 www.rainerroessamen.de rhd@rainerroessamen.de</p>	<p>GERDORIAN Garten- und Landschaftsplanung GERDORIAN M. Hofmann & U. Blassing Marktplatz 11 73420 Giengen Tel. 0717711600 Fax 07177191070 www.gerdorian.de rhd@gerdorian.de</p>	<p>G+H IngenieurTeam G+H IngenieurTeam GmbH Hardenheimer Straße 3 89537 Giengen a. d. Brenz Tel 07322 / 90 490 - 00 E-Mail: info@gh-ingenieurteam.de</p>
--	---	---





BAULICHE NUTZUNGEN FNP 2035

- Wohn-/ Mischgebiet, Gemeinbedarf, Sonderbaufläche Bestand/ Planung
- Gewerbe, Ver- und Entsorgungsanlagen Bestand/ Planung
- Grünfläche, Planung
- Überörtliche Hauptverkehrsstraße Bestand/ Planung
- "Weiße" Fläche (Flächen werden gem. § 5 Abs. 1 Satz 2 BauGB aus der Genehmigung des FNP ausgenommen)

BAULICHE NUTZUNGEN FNP 2022

- Wohn-/ Mischgebiet, Gemeinbedarf Bestand/ Planung
- Gewerbe Bestand/ Planung
- Grünfläche (Sportplatz), Planung
- Überörtliche Hauptverkehrsstraße Bestand/ Planung

INFRASTRUKTUR/ SONSTIGES

- Bahnlinie
- Grenze der Verwaltungsgemeinschaft

FLÄCHEN FÜR FREIZEIT UND ERHOLUNG

- Grünanlagen (Parkanlage, Spielplatz)
- Landschaftsprägendes Streuobst
- Gartenstrukturen
- Freibad
- Zeltplatz
- Friedhof
- Sportplatz
- Reitanlage
- Schießanlage

- Sprungszance/ Lift
 - Segelfluggplatz
 - Regional bedeutsames Kulturdenkmal*
 - Aussichtspunkt
 - Landschaftsprägende Einheit
 - Wanderparkplatz
 - Radweg
 - Hauptwanderweg
- BEWERTUNG DER ERLEBNISQUALITÄT DER ERHOLUNGSRÄUME**
- Sehr hoch
 - Hoch
 - Mittel
 - Gering
 - Sehr gering
- BEEINTRÄCHTIGUNGEN**
- Gewerbegebiete
 - Verkehrsbauwerk, Lärmmission
 - Deponien
 - Nicht landschaftsverträgliche Gebäude
 - Visuell störender Siedlungsrand
 - Hochhaus
 - Kläranlage
 - Wassertürme
 - Freileitung landschaftszerschneidend
 - Landschaftsbildbeeinträchtigende Aufforstungen
 - Erholungsdruck

* Quelle: Regionalverband Ostwürttemberg, Karte und Text "Regional bedeutsame Kulturdenkmale in Ostwürttemberg", 2005

Karte 8: Landschaftsbild und Erholung

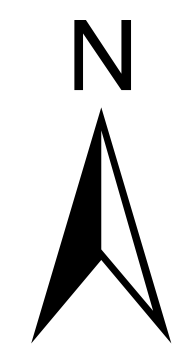
Giengen, den Datum: 22.03.2024 / 23.09.2024 Maßstab: 1 : 25000

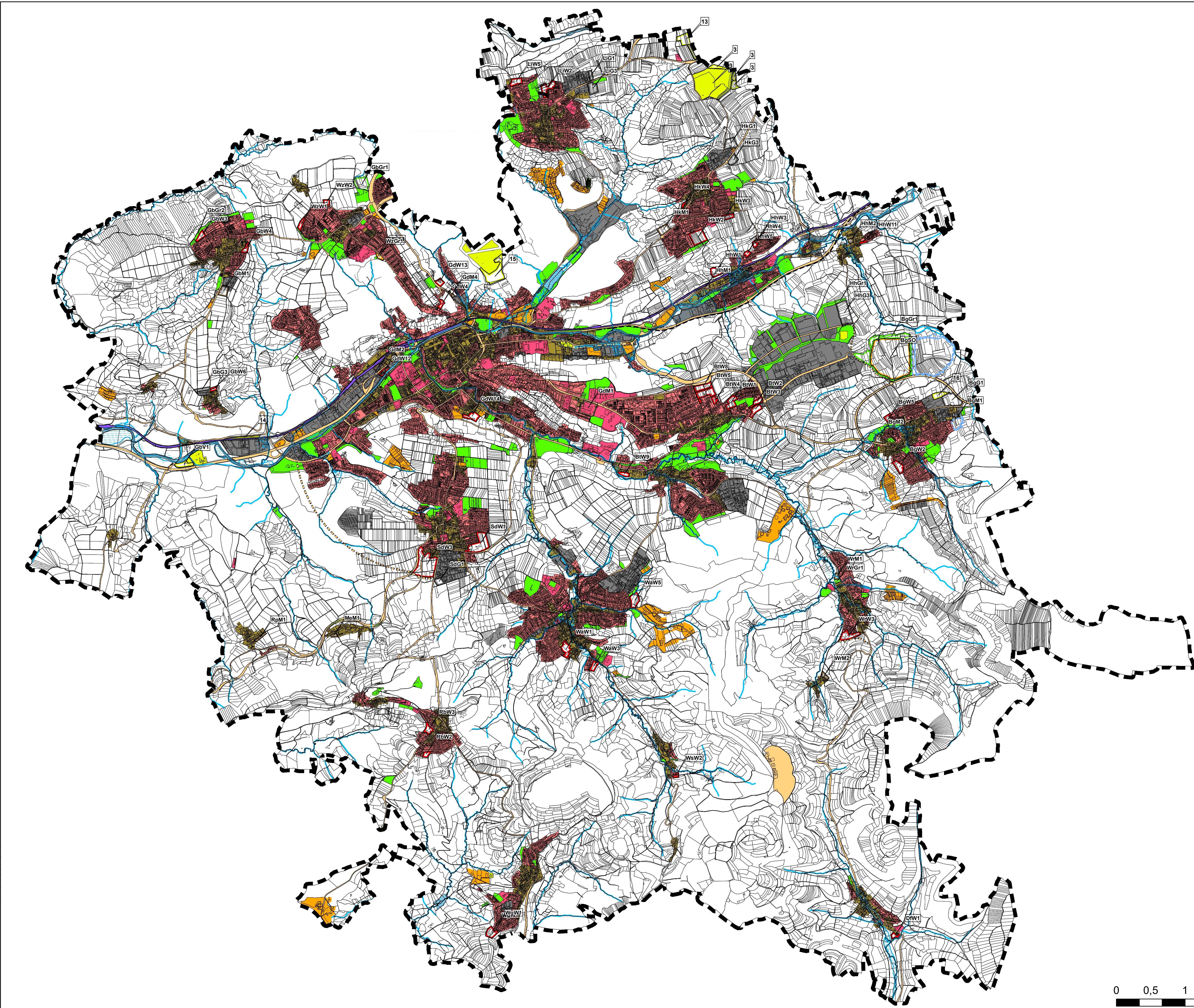
Plangrundlage:

RAINER ROBSAMEN
GARTEN- UND LÄNDLICHES PLANLUND
RAINER ROBSAMEN
FREIER LANDSCHAFTSARCHITECT
REINER ROBSAMEN 102 71318 STUTTGART
TEL. 0711 628302 FAX 0711 628348
www.rainerrobsamen.de info@rainerrobsamen.de

GEOPOLAN
GEOPOLAN
M. HORNIG U. BISSING
MARTINSTR. 11 7440 GIESSEN
TEL. 07147 11600 FAX 07147 116010
www.geopolan.de info@geopolan.de

G+H
IngenieurTeam
G+H IngenieurTeam GmbH
Heldenheimer Straße 3
89537 Giengen a. d. Brenz
Tel 07322 / 90 490 - 00
E-Mail info@gh-ingenieurteam.de






- ### Legende
- Bau-, Gemeinbedarfs-, Sonderbauflächen**
- Wohnbauflächen bestehend
 - Wohnbauflächen geplant
 - Gemischte Bauflächen bestehend
 - Gemischte Bauflächen geplant
 - Gewerbliche Bauflächen bestehend
 - Gewerbliche Bauflächen geplant
 - Sonderbauflächen bestehend
 - Sonderbauflächen geplant
 - Gemeinbedarfsflächen bestehend
 - Gemeinbedarfsflächen geplant
 - Grünflächen bestehend
 - Grünflächen geplant
- Verkehrs- und Ver-/Entsorgungsflächen**
- Verkehrsflächen bestehend
 - Flächen für Bahnanlagen bestehend
 - Flächen für Ver- und Entsorgungsanlagen bestehend
 - Flächen für Ver- und Entsorgungsanlagen geplant
 - geplante Umgehungen / Verbindungsstraße
 - Hauptverkehrsstraße geplant
 - Hauptverkehrsstraße in Tunnellage
- Gewässer**
- Stillgewässer
 - Fließgewässer
- Hochwasser**
- HQ₁₀₀ Überflutungsflächen
 - HQ_{extrem} Überflutungsflächen
- Sonstiges**
- Grenze der Verwaltungsgemeinschaft
 - "Weiße" Fläche (Flächen werden gem. § 5 Abs. 1 Satz 2 BauGB aus der Genehmigung des FNP ausgenommen)

Karte 9: Hochwasser

Giengen, den Datum: 22.03.2024 / 23.09.2024
Maßstab: 1 : 25000

Plangrundlage:

Darstellung des Überschwemmungsgebiets/ der überschwemmungsgefährdeten Bereiche auf Basis der Flächenausbreitung HQ₁₀₀ der Hochwassergefahrenkarte



G+H
IngenieurTeam
Haidenheimer Straße 3
89537 Giengen a. d. Brenz
Tel 07322 / 90 490 - 00
E-Mail info@gh-ingenieurteam.de

