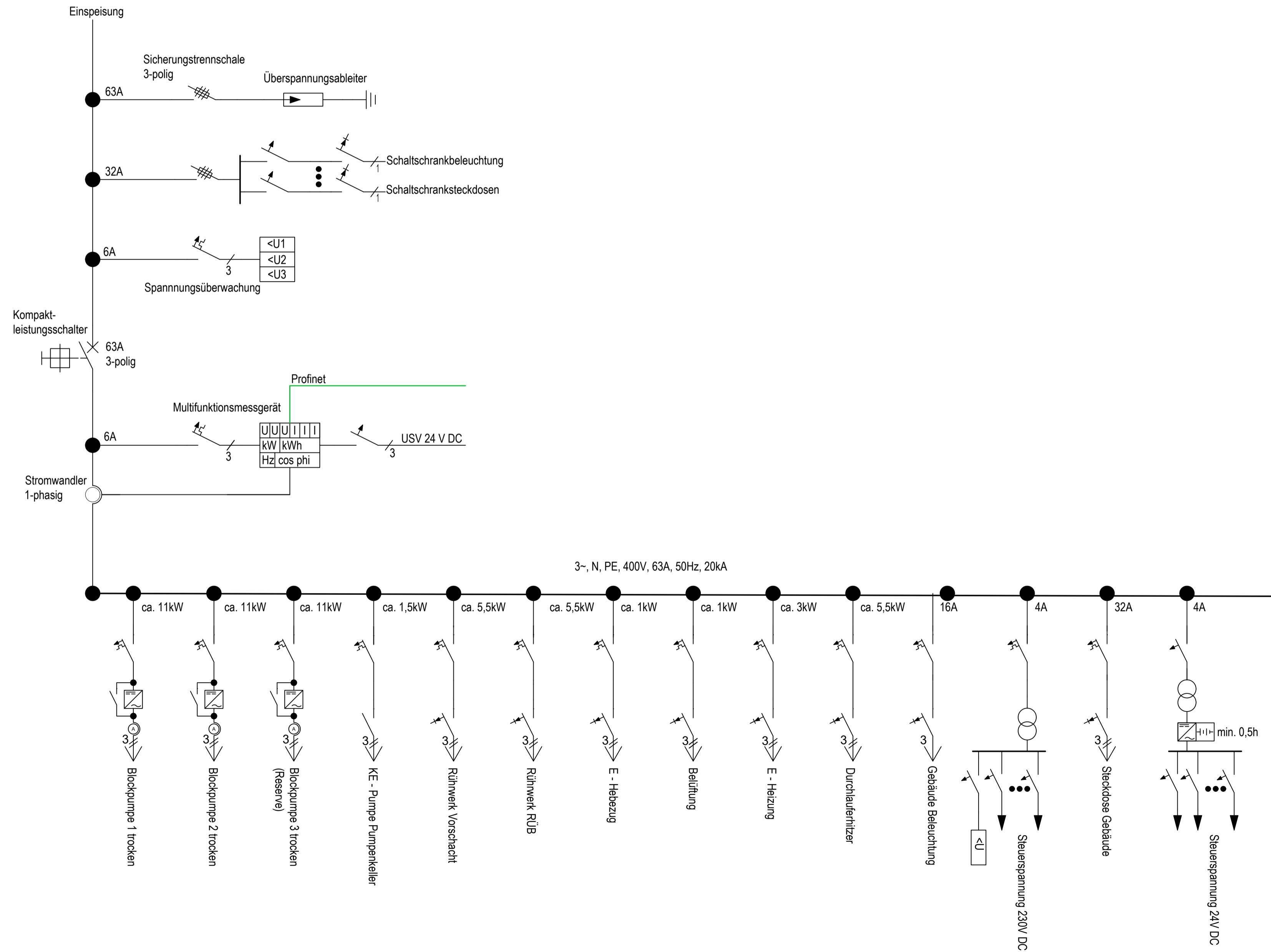


# RÜB Großdeinbach

**Wichtiger Hinweis:**  
 Vereinfachtes Einstrichschema!  
 Die genau Ausführung ist im Rahmen  
 der technischen Klärung und  
 Montageplanung noch festzulegen



C		
B		
A		
INDEX	ART DER ÄNDERUNG	DATUM/KZ
PLANGRUNDLAGEN: VERMESSUNG: 2023/02 VA GD GRUNDLAGENERHEBUNG: 2022/04 ALK: 2020/04		
ANERKANNT STADT SCHWÄBISCH GMÜND, DEN		
AUFTRAGGEBER STADT SCHWÄBISCH GMÜND		 PLANINDEX PROJEKTNR. GD22031
KREIS OSTALBKREIS		
<b>- ENTWURFSPLANUNG -</b>		
<b>UMBAU PUMPWERK "RÜB GROSSDEINBACH - WEST"</b>		
NSHV-SCHEMA		
MASSSTAB o.M.		
LAGESYSTEM	GK3	HÖHENSYSTEM GEMÄSS VERMESSUNG
PLANSTAND	08.03.2024 GH	Ingenieurbüro Matthias Strobel Gerberstraße 5 73453 Abtsgmünd Telefon +49 (7366) 9696-10 post@ms-ingenieure.de www.ms-ingenieure.de
BEARBEITER	STROBEL	
		
Datei: P:\Schwäbisch Gmünd\GD220311_Planungsphase03_Entwurf09_NSHV Schema.dwg Layout: 9 NSHV Schema		

Diese Zeichnung ist geistiges Eigentum des Ingenieurs Matthias Strobel, Gerberstraße 5, 73453 Abtsgmünd und damit urheberrechtlich geschützt.  
 Unerlaubte Vervielfältigung oder andere Zugriffe sind ausdrücklich untersagt.