



Schwäbisch Gmünd
Zwischen Himmel und Erde



STÄDTESBAU-
FÖRDERUNG
von Bund, Ländern und
Gemeinden



Sachstandsbericht Sanierungsgebiet Hardt

KUEBA – 29.01.2025

Anlage 1 zur GR-Drs. 166/2024



Masterplan 2014



LEGENDE
verbindernder Grünzug



Schwäbisch Gmünd
Stadtplanungs- und Baurechtsamt, 12.01.15

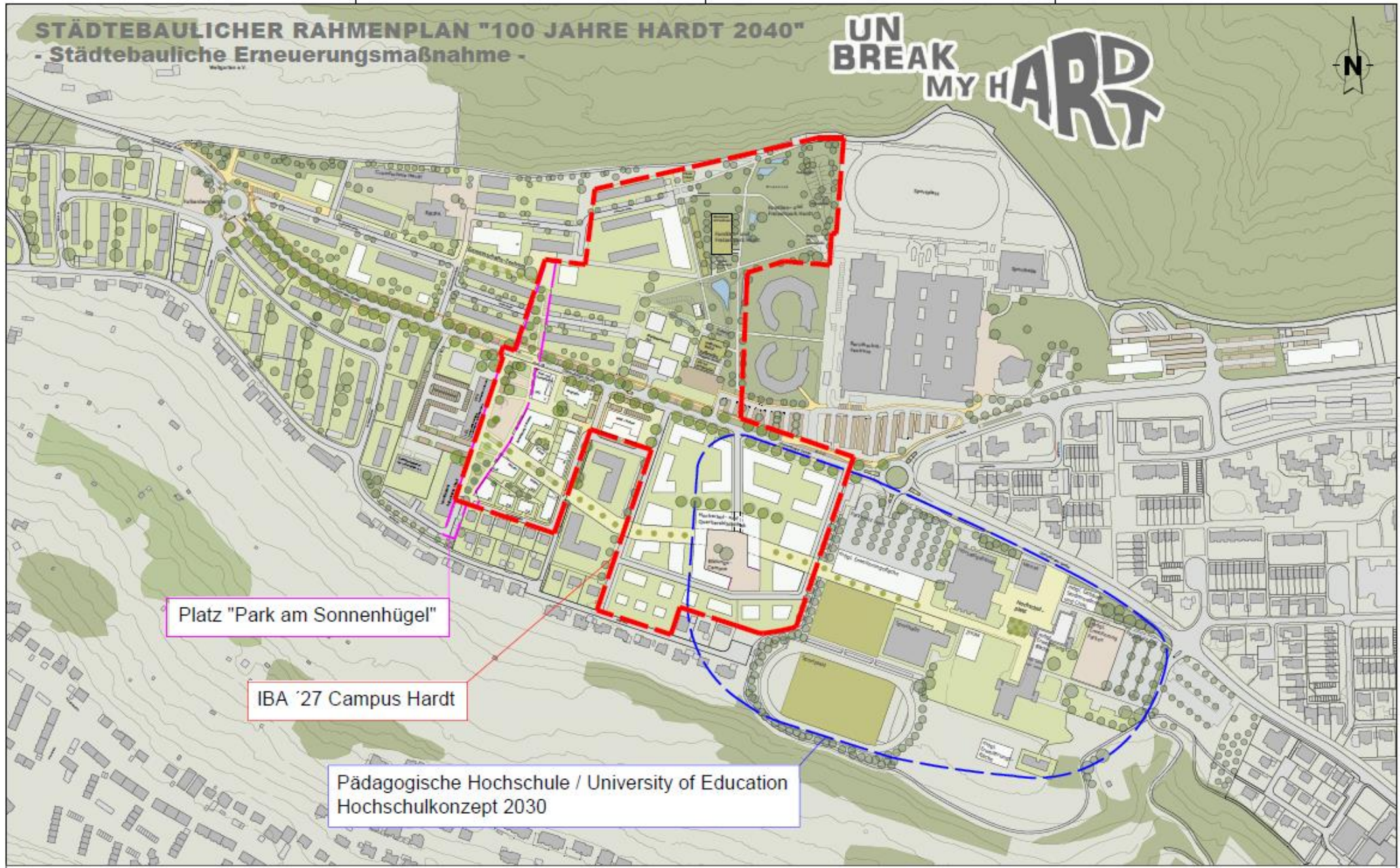
Masterplan Hardt
Erweitertes Bebauungs- und Freiflächenkonzept

Maßstab ohne

STÄDTEBAULICHER RAHMENPLAN "100 JAHRE HARDT 2040"

- Städtebauliche Erneuerungsmaßnahme -

UN BREAK MY HARDT



Platz "Park am Sonnenhügel"

IBA '27 Campus Hardt

Pädagogische Hochschule / University of Education
Hochschulkonzept 2030



Schwäbisch Gmünd

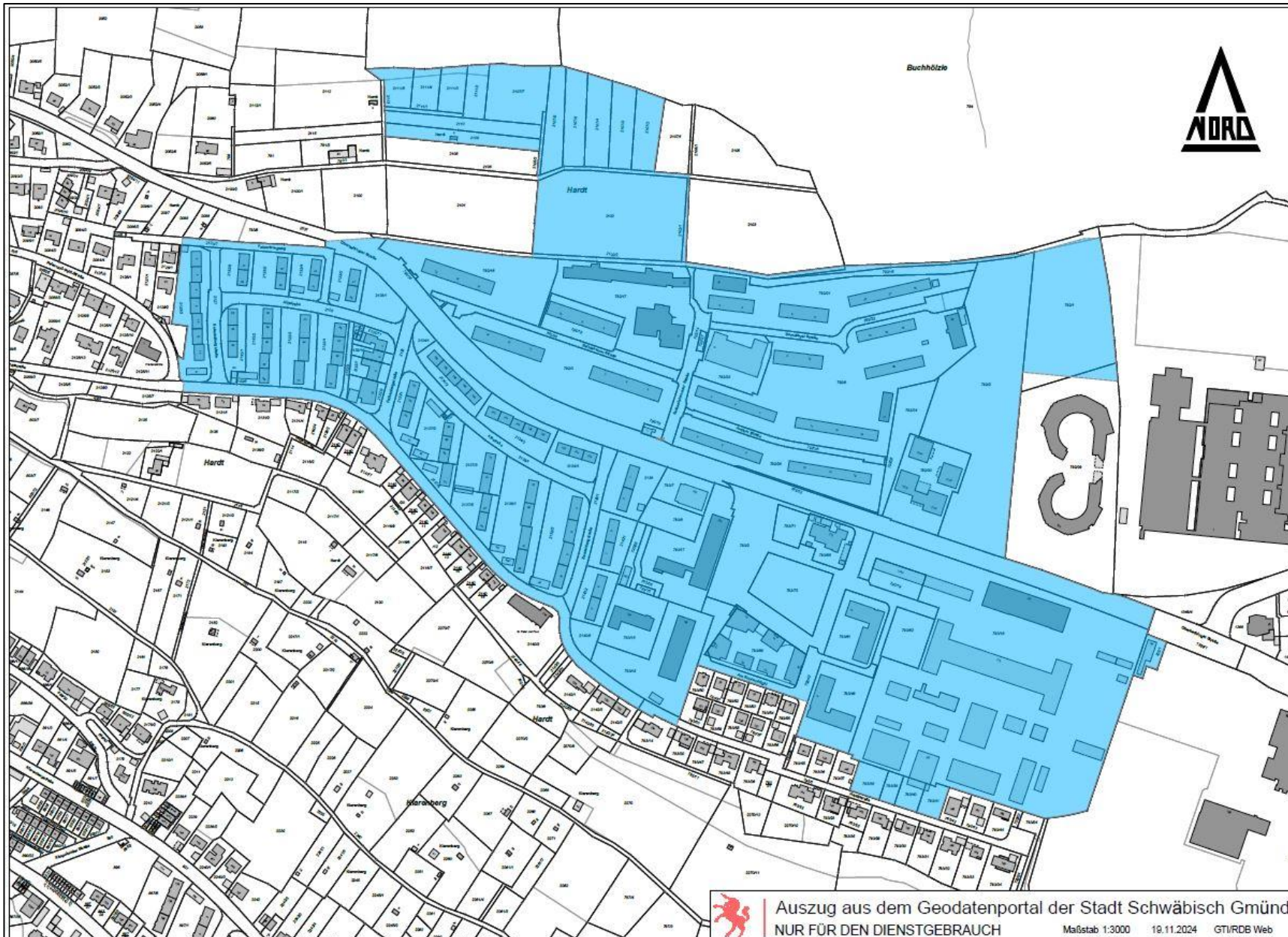
Entwurf: M. Schott, Stuttgart, mit Baudezernat Schwäbisch Gmünd: J. Mihm, M. Reder

Januar 2023

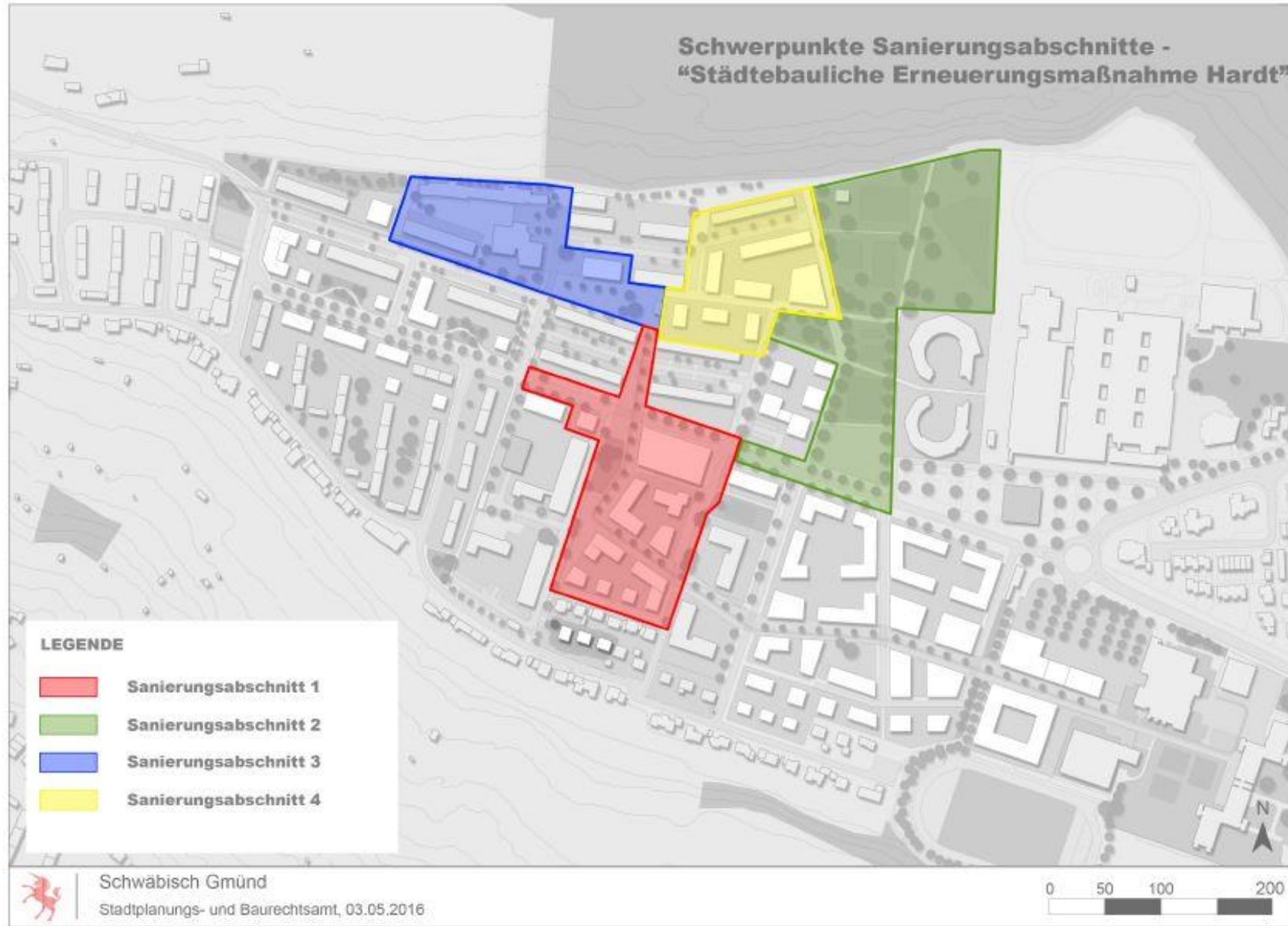
Maßstab 1 : 2000

Rahmenplan Hardt
Lageplan

Sanierungsgebiet Hardt



Schwerpunktbereiche Sanierungsgebiet Hardt



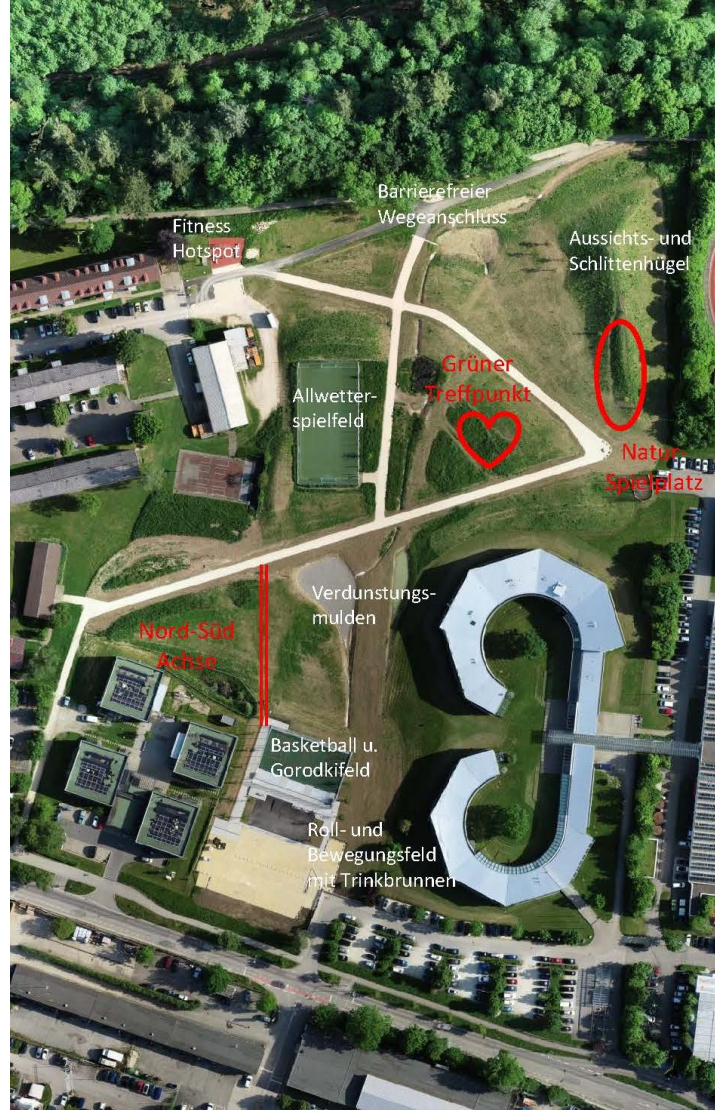
Umgesetzte Projekte



Neues Wohnen Sonnenhügel



1. BA Oberbettringer Straße



Familien- und Freizeitpark Hardt



1. BA Platz Park am Sonnenhügel/
Europaplatz



In Umsetzung befindliche Projekte



Neubau Jugendtreff Hardt



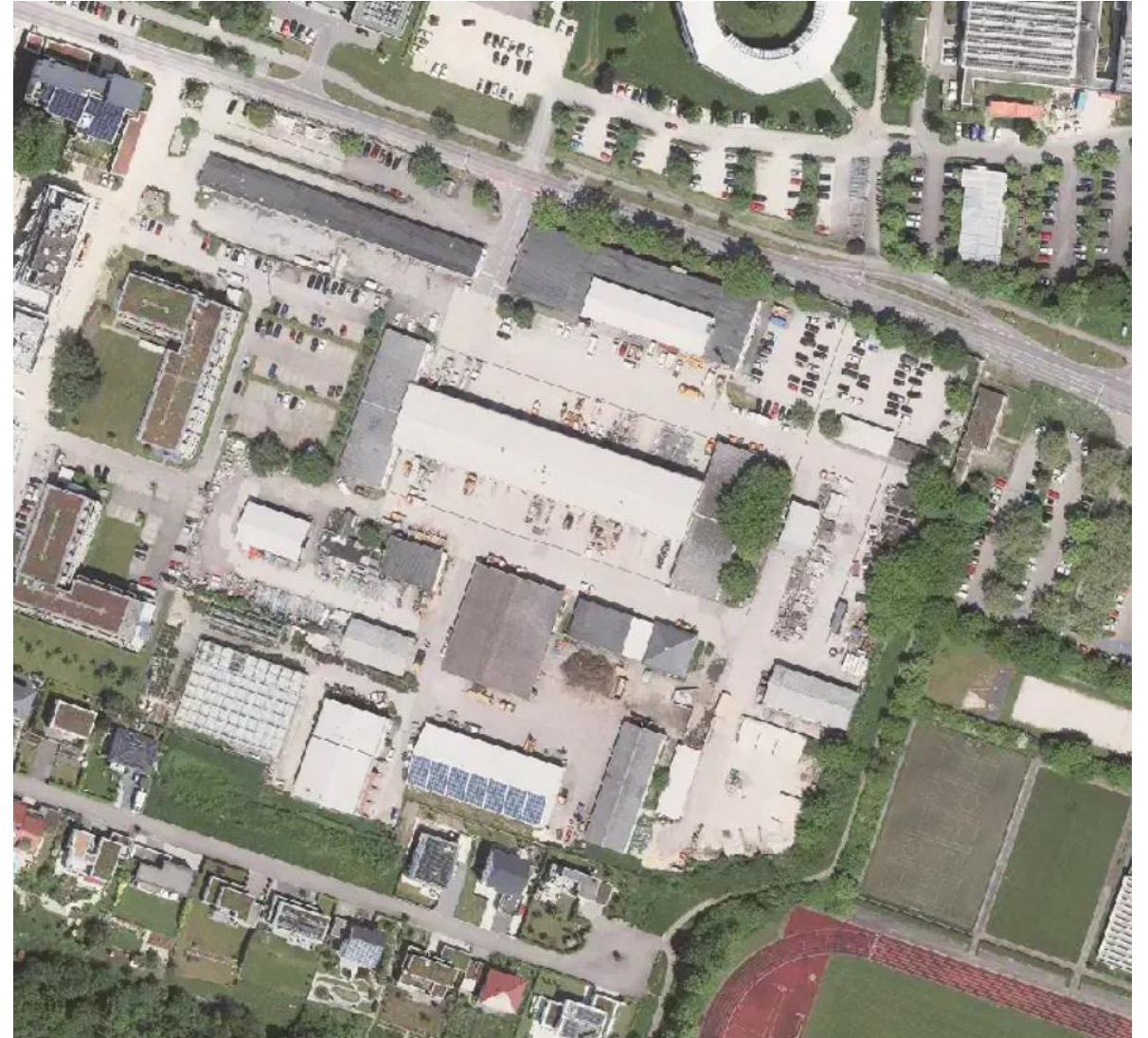
2. BA Platz Europaplatz



Zukünftige Projekte

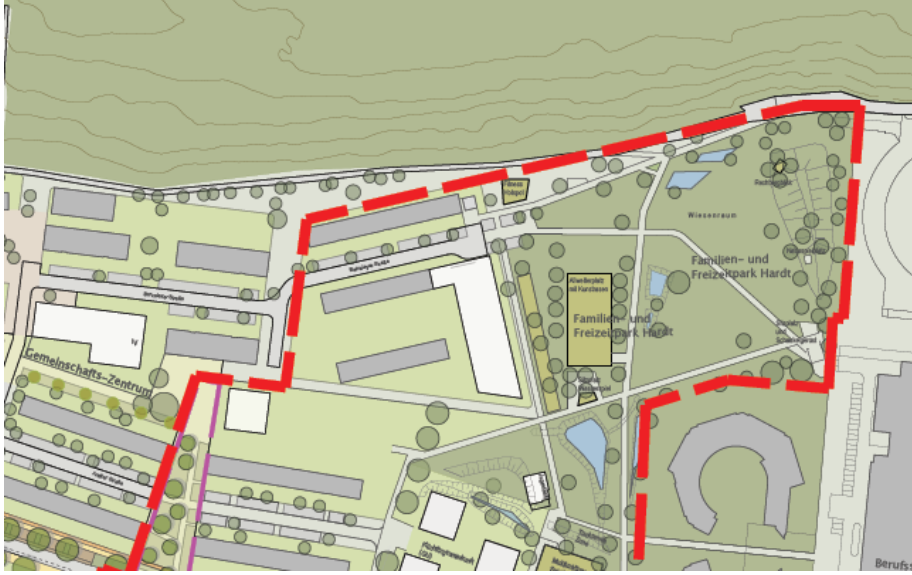


Birlik-Areal



Bauhofareal (Bildungsquartier Hardt / IBA'27)

Zukünftige Projekte



Wohnen am Familien- und Freizeitpark



DRK/ SEG-Areal

Gesamtkulisse der Förderungen

