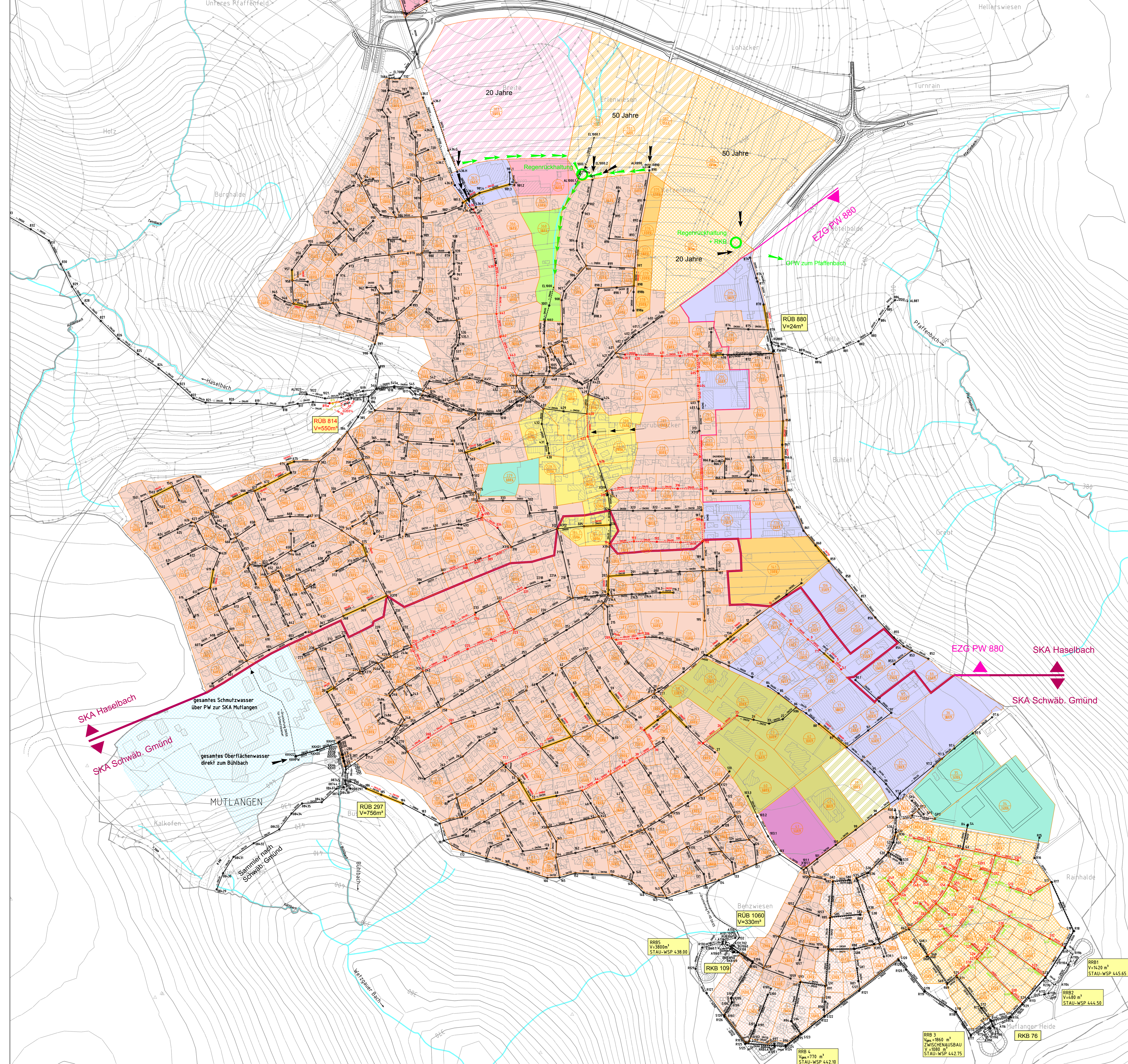


# Anlage 1.3

## zur öffentlich-rechtlichen Vereinbarung zwischen der Stadt Schwäbisch Gmünd und der Gemeinde Mutlangen

### Einzugsgebietsplan



#### LEGENDE

- 1 EINZUGSGEBIETSNUMMER
- EINZUGSGEBIETSFLÄCHE / ABFLUSSBEWERT
- AUSSEN-EINZUGSGEBIET  $\Psi = 0,143$  20 l/sxha
- MISCHSYSTEM
  - BEST. WOHNGEBIET  $\Psi = 0,500$  70 l/sxha
  - GEPL. WOHNGEBIET  $\Psi = 0,500$  70 l/sxha
  - BEST. ORTSKERN  $\Psi = 0,643$  90 l/sxha
  - BEST. GEWERBEGEBIET  $\Psi = 0,786$  110 l/sxha
  - BEST. GEWERBE MIT RÜCKHALTUNG
  - BEST. SCHUL U. SPORTZENTRUM  $\Psi = 0,786$  110 l/sxha
  - GEPL. SCHUL U. SPORTZENTRUM  $\Psi = 0,786$  110 l/sxha
  - BEST. FRIEDHOF U. SPORTPLATZ  $\Psi = 0,143$  20 l/sxha
- MODIFIZIERTES MISCHSYSTEM
  - BEST. SPORTHALLE  $\Psi = 0,500$  70 l/sxha
  - GEPL. WOHNGEBIET  $\Psi = 0,350$  49 l/sxha
  - GEPL. GEWERBEGEBIET  $\Psi = 0,500$  70 l/sxha
- TRENNSYSTEM
  - BEST. WOHNGEBIET
  - GEPL. WOHNGEBIET
- Bereich Krankenhaus / Stauferklinik

- Entwässerung zur Sammelkieranlage Haselbach bzw. zur Sammelkieranlage Schwab. Gmünd
- Entwässerung zum PW 880
- best. Schutz- / Mischwasserkanal mit Schacht - Nr., Haltdurchmesser und Fließrichtung
- best. Oberflächenwasserkanal mit Schacht - Nr., Haltdurchmesser und Fließrichtung
- best. Druckleitung Haltdurchmesser und Fließrichtung
- entfallender Schutz- / Mischwasserkanal mit Schacht - Nr., Haltdurchmesser und Fließrichtung
- geplanter Schutz- / Mischwasserkanal mit Schacht - Nr., Haltdurchmesser und Fließrichtung
- geplanter Oberflächenwasserkanal mit Schacht - Nr., Haltdurchmesser und Fließrichtung
- überlassener Kanal Auswechslung bei Bedarf mit Schacht - Nr., Haltdurchmesser und Fließrichtung
- best. Auslauf- / Einlaufbauwerk
- best. Mischwasserschacht
- best. Oberflächenwasserschacht
- best. Schmutzwasserschacht
- best. Deckel auf Bauwerk
- digitalisierter Schacht
- best. gemeinsamer Schacht Schutz- und OFW
- best. Hausanschluss
- Knick bzw. Anschluss ohne Schacht
- best. Muldeneinlauf
- best. Pumpwerk
- best. Straßeneinlauf
- Schacht ohne Funktion
- verdeckter Schacht

ANERKANT	MUTLANGEN	DEN
GEMEINDE	MUTLANGEN	ANLAGE
GEMARKUNG	MUTLANGEN	KENNUNG
FLUR	MUTLANGEN	PLAN A
KREIS	OSTALBKREIS	PROJEKTNR.
		MUS1040

<b>AKP MUTLANGEN</b>	
EINZUGSGEBIETSLAGEPLAN ZUKÜNFTIGE BEBAUUNG MUTLANGEN	
MASSSTAB	M 1: 2500
GEZEICHNET	AUG 2003 HF
VERMESSEN	
HÖHENANGABEN ÜBER NN	IM NEUEN SYSTEM
BEARBEITET	DORRHOFF 31.10.2003
PROJEKTION	REKALIBRIERT
BETRIEB	
PROJEKTLEITER	
ZEICHNER	
VERMESSER	

RRB 1	V=1420 m³	STAU-WSP 445,65
RRB 2	V=489 m³	STAU-WSP 444,50
RRB 3	V=1860 m³	ZWISCHENAUSBAU V. 1080 m³
RRB 4	V=770 m³	STAU-WSP 442,10
RRB 5	V=3900 m³	STAU-WSP 438,00
RKB 109		
RKB 76		

