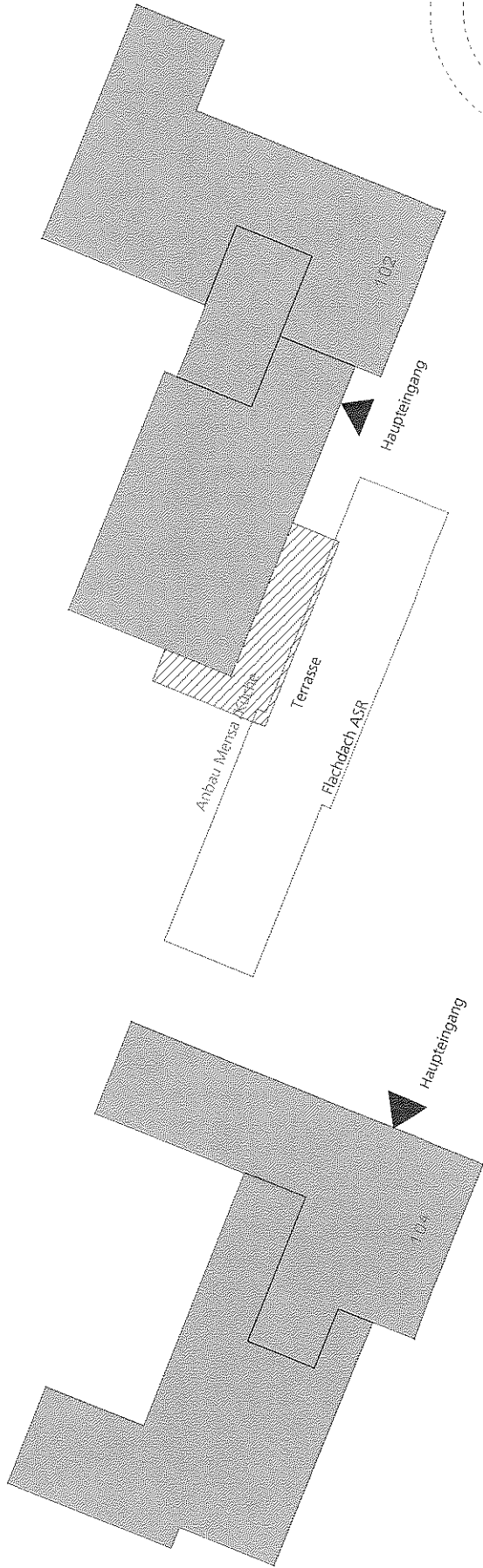


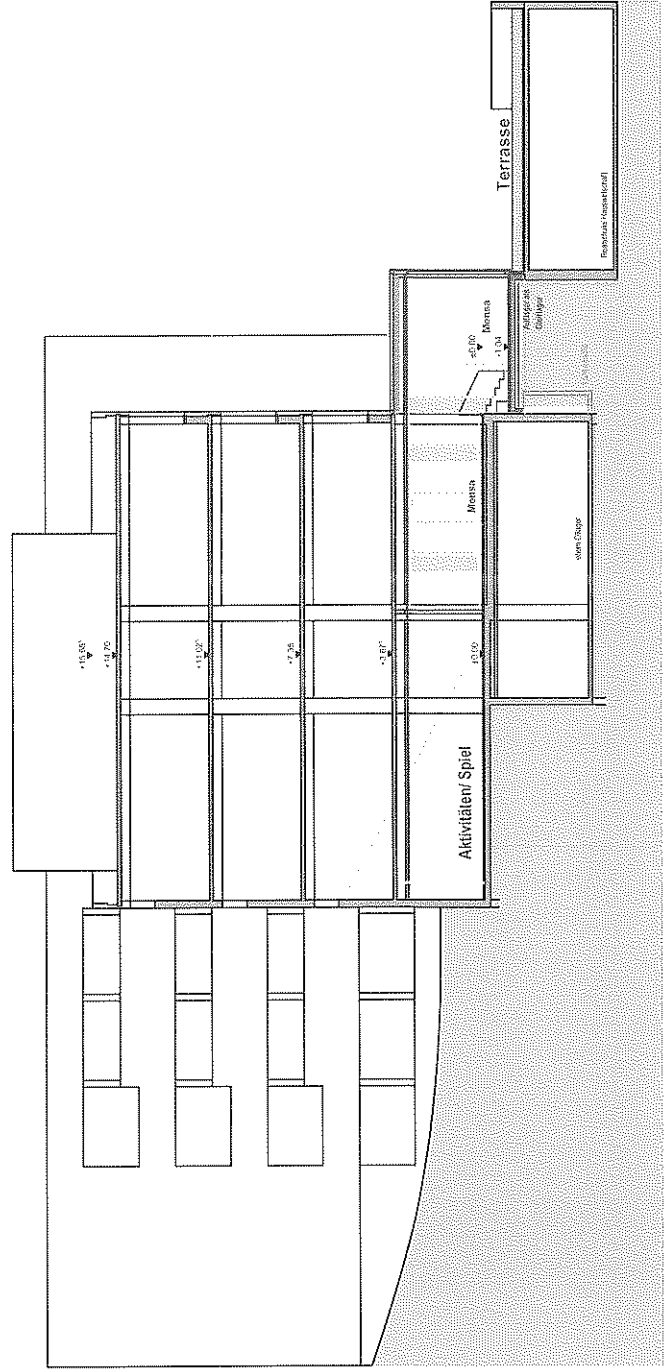
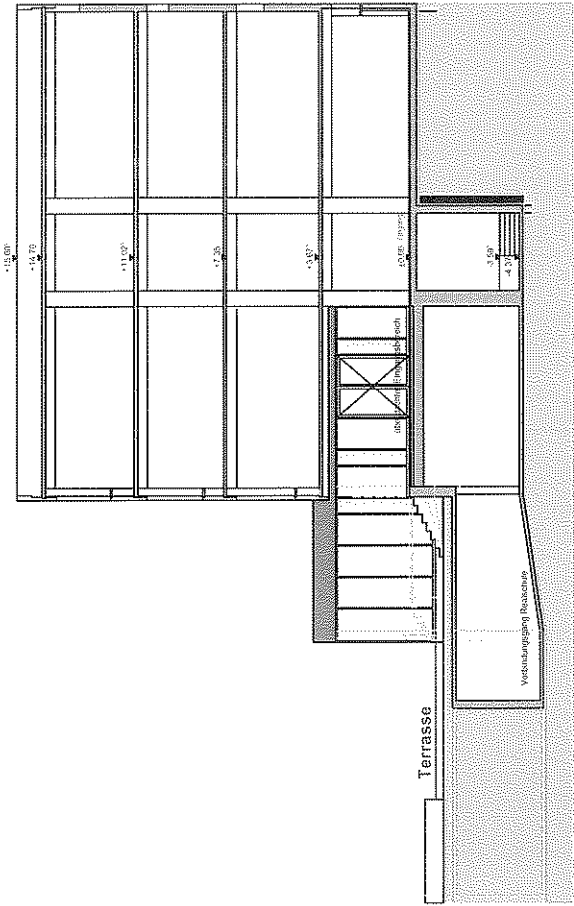
Scheffold-Gymnasium



Adelbert-Stifter-Realschule

Schwäbisch Gmünd

Projekt: Scheffoldgymnasium
 Lageplan M 1:500
 Gefertigt: Städtisches Hochbauamt
 März 2010



Schwäbisch Gmünd

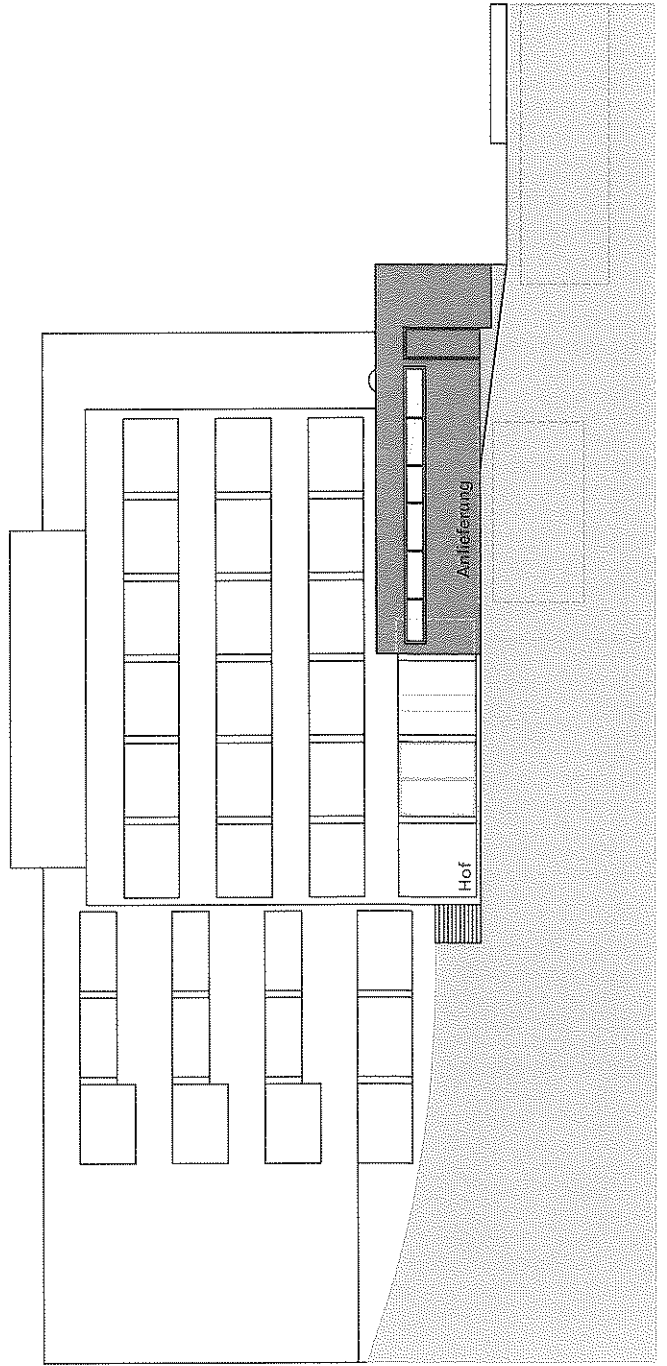
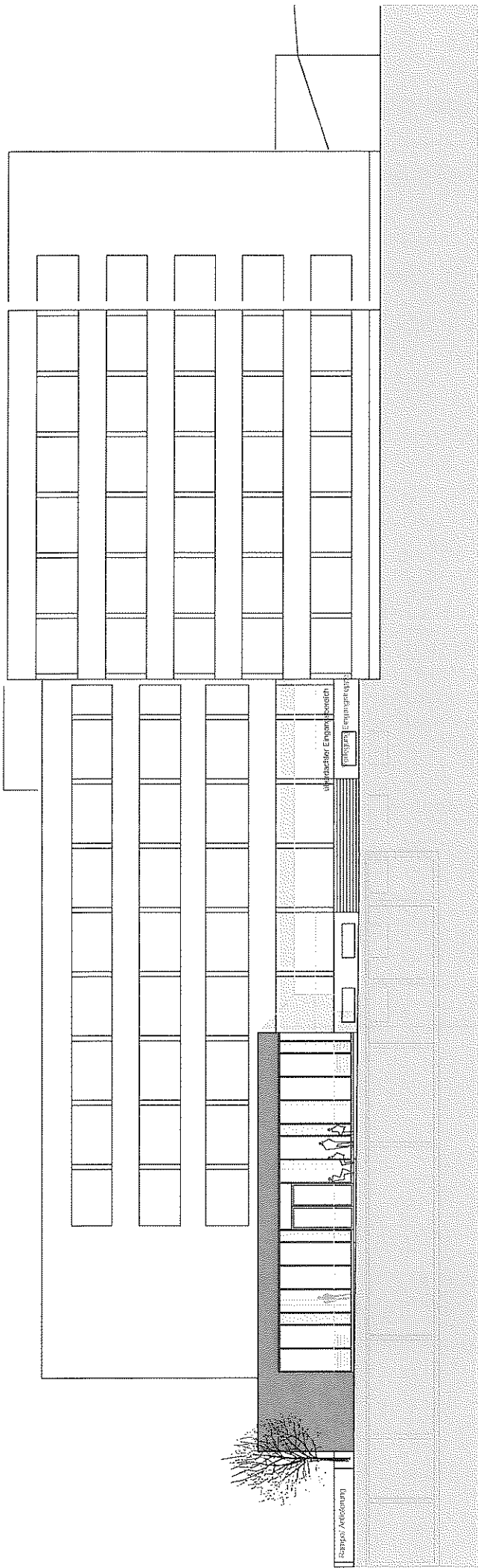


Scheffold-Gymnasium
Mensa Schnitt

Projekt:

Städtisches Hochbauamt
Schwäbisch Gmünd
März 2010

Gefertigt:



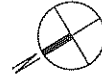
Schwäbisch Gmünd



Scheffold-Gymnasium
Mensa Ansichten Süd und West

Projekt:

Gefertigt: Städtisches Hochbauamt
Schwäbisch Gmünd
März 2010



Schwäbisch Gmünd



Scheffold-Gymnasium
Hanggeschoss
Medien, Internet und
Hausaufgabenbetreuung
Städtisches Hochbauamt
Schwäbisch Gmünd
März 2010

Projekt:

Gefertigt:

