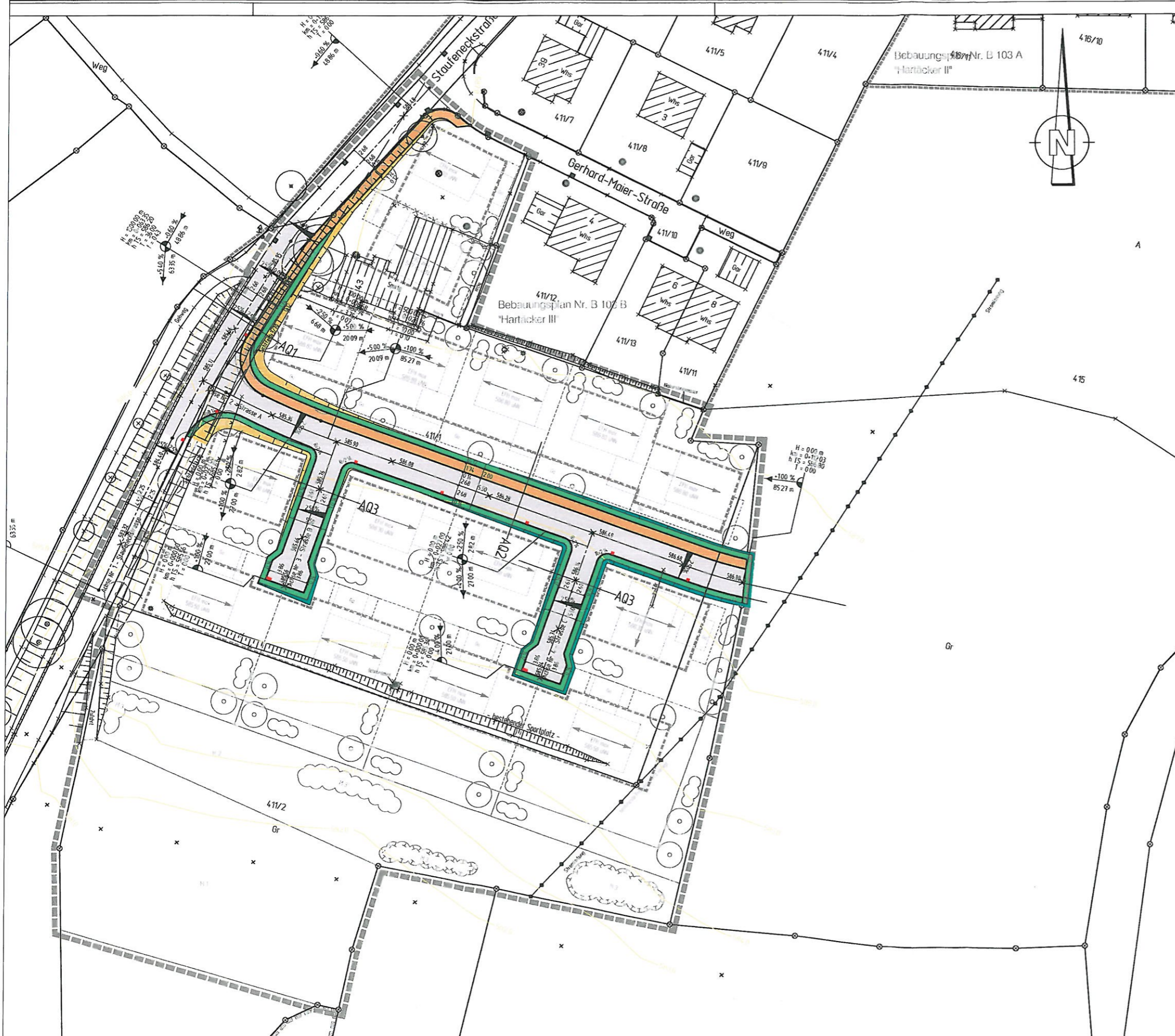


Anlage 3



LEGENDE

- Gelände angleichen
- Damm / Böschung
- Bankett
- Gehweg / Fussweg
- Fahrbahn -Vollausbau-
- Bankett
- Damm / Böschung
- Gelände angleichen
- Hochpunkt
- Tiefpunkt
- gepl. SA
- gepl. Höhe
- gepl. Tangentschnittpunkt

ANERKANT	SCHWÄBISCH GMÜND	DEN
AUFTRAGGEBER	SCHWÄBISCH GMÜND	
KREIS	OSTALBKREIS	
PROJEKTNR.	GD11072	ANLAGE 3

BG "HARTÄCKER IV" IN RECHBERG -ENTWURFSPLANUNG-

LAGEPLAN STRASSE

MASSTAB	1:500	HÖHENANGABEN ÜBER NN IM NEUEN SYSTEM
PLANSTAND	28.09.2011 HI	BEARBEITET FISCHER
VERMESSEN	12.05.2009 STADTMESSUNGSAMT	

1. ÄNDERUNG
2. ÄNDERUNG
3. ÄNDERUNG



LEISTUNG
KOMPETENZ
PARTNERSCHAFT

LK&P. INGENIEURE GBR
GESELLSCHAFTER
STEFAN KALMUS
THOMAS FISCHER

UHLANDSTRASSE 39
73557 MUTLANGEN
TELEFON 07171 10447-0
TELEFAX 07171 10447-70
post@lkp-ingenieure.de
www.lkp-ingenieure.de