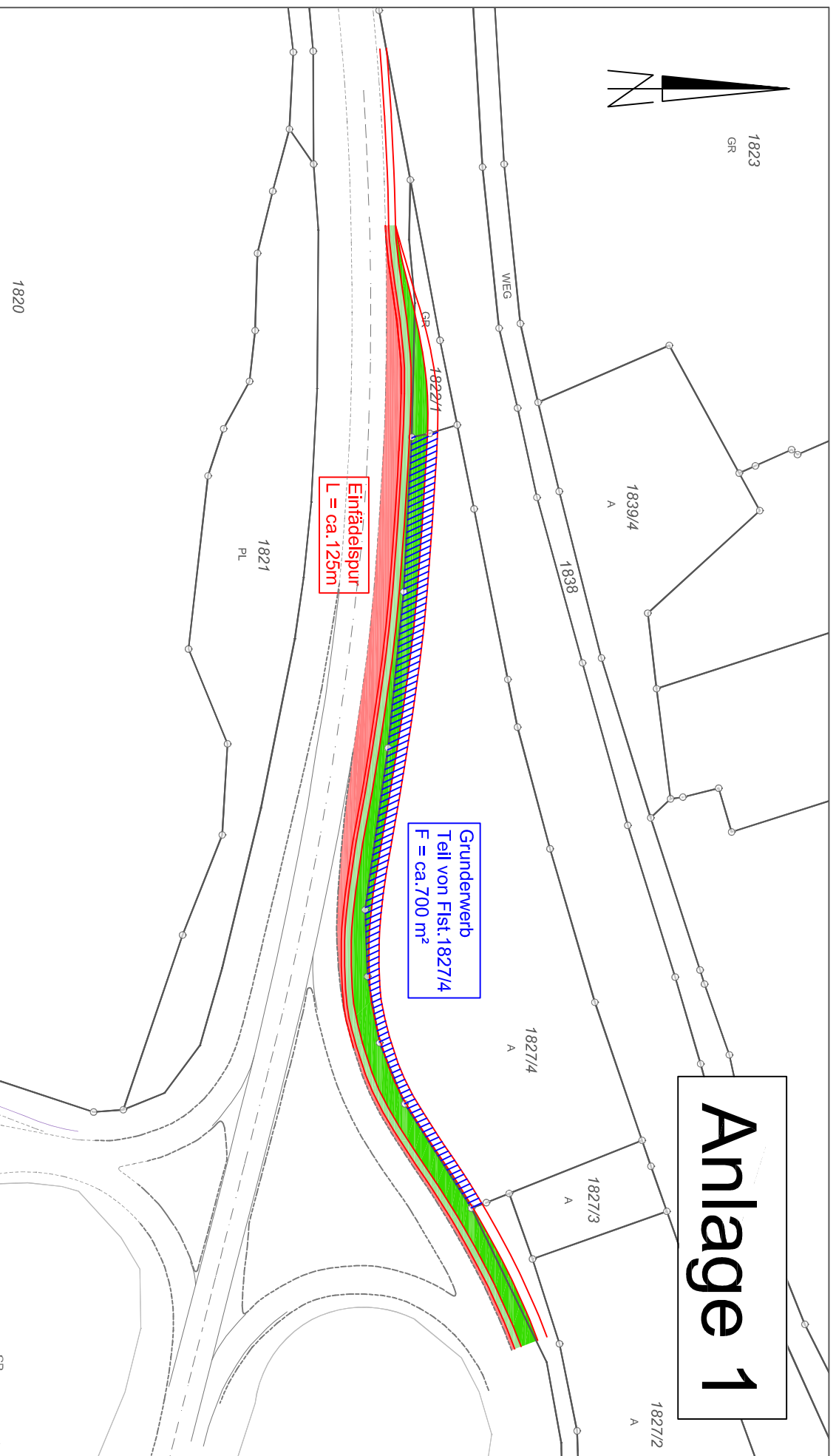


Anlage 1



LEGENDE:

- Einfädelspur B29 Ost - stadteinwärts
- Bankett
- Böschungsbereich mit Entwässerungsmulde
- erforderlicher Grundenwerb

STADT SCHWÄBISCH GMÜND		
STADTGEBIET		
Grundenwerbsplan		
Einfädelspur B29 Ost (stadteinwärts)		
Entwurf	Maßstab o.M.	
Schwäbisch Gmünd, den 18.07.2017 Tiefbau-, Garten- und Friedhofsausschuss Stadteinwässerung	I.A. Pail	
Bearbeitet:	12.07.2017	Name
gezeichnet:	12.07.2017	Raih
geprüft:		Raih
Lageplan		